

- válcové pouzdro, průměr 3 mm
- nerez 1.4301
- 3drát DC, 10...30 VDC
- spínací NPN výstup
- kompatibilní s TTL
- připojení kabelem

Schéma zapojení



Funkční princip

Indukční senzory detekují bezdotykově a bez opotřebení kovové objekty. Pracují na principu vysokofrekvenčního elektromagnetického střídavého pole, které je identifikovaným objektem zatlumováno. U indukčních senzorů je toto pole vytvářeno jedním LC-rezonančním obvodem s jednou cívkou s feritovým jádrem. Indukční senzory ve speciálním provedení lze nasadit při teplotách od -60°C až do +250°C.

Typové označení	BI1-EH03-AN7X
Identifikační číslo	1619323
Jmenovitá spínací vzdálenostS_n	1 mm
Provedení	vestavné
Zajištěná spínací vzdálenost	$\leq (0,81 \times S_n)$ mm
Faktor korekce	$S_{t37} = 1; A_I = 0,3; nerez = 0,7; M_s = 0,4$
Opakovatelnost	$\leq 5\%$ z rozsahu
Teplotní drift	10 %
Hystereze	3...20 %
Okolní teplota	-25... +70°C
Napájecí napětí	10...30VDC
Zvlnění	$\leq 10\% U_{ss}$
DC jmenovitý provozní proud	≤ 100 mA
Proud naprázdno I_0	≤ 10 mA
Zbytkový proud	≤ 0.1 mA
Jmenovité izolační napětí	≤ 0.075 kV
Ochrana proti zkratu	ne
Pokles napětí při I_0	≤ 1.5 V
Ochrana proti přerušení vodiče / přepólování	ano/ ano (zdroj napětí)
Výstupní funkce	třídrát, spínací kontakt, NPN
Frekvence spínání	5 kHz
Pouzdro	válcové pouzdro, 3 mm
Rozměry	27 mm
Materiál pouzdra	kov, V2A (1.4301)
Materiál aktivní plochy	plast, POM
Připojení	kabel
Kabel	2.6mm, LiYY-11Y, PUR, 2 m
Průřez kabelu	3 x 0.09 mm ²
Odolnost vůči vibracím	55 Hz (1 mm)
Odolnost proti rázům	30 g (11 ms)
Stupeň krytí	IP67
MTTF	2283Roky dle SN 29500 (Ed. 99) 40°C
Indikace stavu výstupu	LED červená

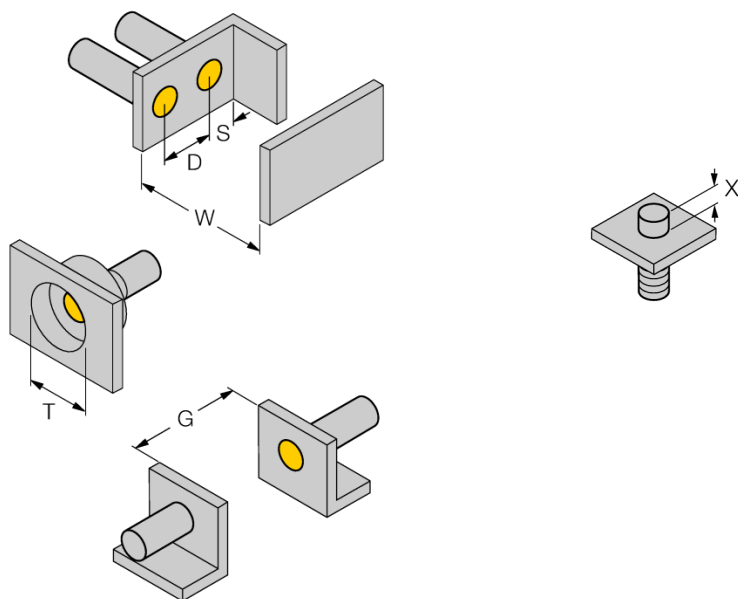
Indukční senzor BI1-EH03-AN7X

TURCK

Industrial
Automation

Vzdálenost D	2 x B
Vzdálenost W	3 x Sn
Vzdálenost T	3 x B
Vzdálenost S	1,5 x B
Vzdálenost G	9 x Sn

Průměr aktivní plochy B	Ø 3 mm
-------------------------	--------



Senzor lze montovat vestavně na neferomagnetické materiály.

Při montáži na feromagnetický materiál musí být dodržena vzdálenost X.

Vzdálenost X: 1,0 mm