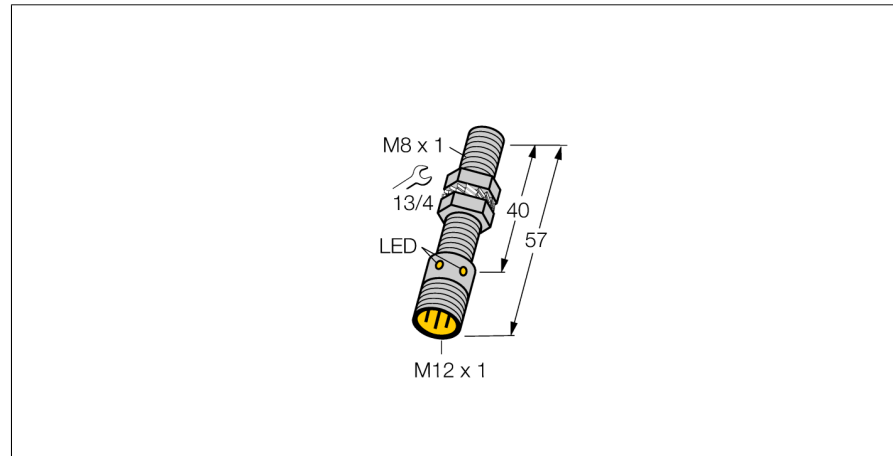
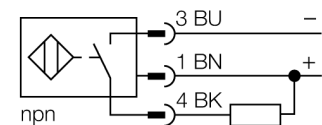


**Magneetveld-sensor  
magneetinductieve naderingssensor  
BIM-EG08-AN6X-H1341**



- schroefdraad, M8 x 1
- roestvaststaal, 1.4301
- nominale schakelafstand 78 mm, in combinatie met magneet DMR31-15-5
- DC 3-draads, 10...30 VDC
- N.O., NPN-uitgang
- connector, M12 x 1

**Aansluitschema**

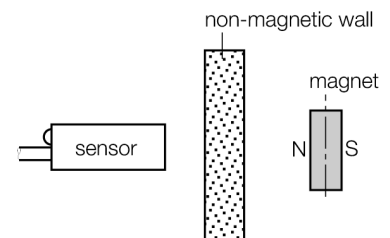


|  |   |
|--|---|
| <b>Type</b>                                      | BIM-EG08-AN6X-H1341                           |
| <b>Ident no.</b>                                 | 4621301                                       |
| <b>Nominale schakelafstand Sn</b>                | 78 mm<br>in verbinding met magneet DMR31-15-5 |
| <b>Herhalingsnauwkeurigheid</b>                  | ≤ 0.3 % van eindwaarde                        |
| <b>Temperatuurdrift</b>                          | 10 %  |
| <b>Hysteresis</b>                                | 1...10 %                                      |
| <b>Omgevingstemperatuur</b>                      | -25...+70 °C                                  |
| <b>Bedrijfsspanning U<sub>s</sub></b>            | 10...30 VDC                                   |
| <b>Restriimpelspanning</b>                       | ≤ 10 % U <sub>s</sub>                         |
| <b>DC nominale bedrijfsstroom</b>                | ≤ 150 mA                                      |
| <b>Eigen stroomopname I<sub>s</sub></b>          | ≤ 15 mA                                       |
| <b>Reststroom</b>                                | ≤ 0.1 mA                                      |
| <b>Nominale isolatiespanning</b>                 | ≤ 0.5 kV                                      |
| <b>Kortsluitbeveiliging</b>                      | ja/ pulserend                                 |
| <b>Spanningsverlies bij I<sub>s</sub></b>        | ≤ 1.8 V                                       |
| <b>Draadbreukbeveiliging / Omhoogbeveiliging</b> | ja/ volledig                                  |
| <b>Uitgangsfunctie</b>                           | 3-draads, N.O.-contact, NPN                   |
| <b>Schakelfrequentie</b>                         | 1 kHz   |
| <b>Bouwvorm</b>                                  | schroefdraad, M8 x 1                          |
| <b>Afmetingen</b>                                | 57 mm   |
| <b>Materiaal behuizing</b>                       | metaal, V2A (1.4301)                          |
| <b>Materiaal actief vlak</b>                     | kunststof, PA12-GF30                          |
| <b>max. aandraaimoment behuizingsmoer</b>        | 10 Nm   |
| <b>Aansluiting</b>                               | male, M12 x 1                                 |
| <b>Vibratiebestendigheid</b>                     | 55 Hz (1 mm)                                  |
| <b>Schokbestendigheid</b>                        | 30 g (11 ms)                                  |
| <b>Beschermingsgraad</b>                         | IP67  |
| <b>MTTF</b>                                      | 2283Jaren volgens SN 29500 (Ed. 99) 40°C      |
| <b>Schakeltoestandsindicatie</b>                 | LEDgeel                                       |
| <b>Diameter van het actief vlak B</b>            | Ø 8 mm  |

**Functieprincipe**

Magneet-inductieve naderingsschakelaars worden door magneetvelden bekrachtigd en zijn bijgevolg in staat om permanente magneten doorheen ferromagnetische stoffen (b.v. hout, kunststof, non-ferro metaal, aluminium, roestvaststaal) te detecteren.

Hierdoor is het ook mogelijk om bij kleinere bouwvormen hoge schakelafstanden te bereiken. Met de bedempingsmagneet DMR31-15-5 bereiken Turck-sensoren een bijzonder hoge schakelafstand. Deze biedt verschillende mogelijkheden op het vlak van de detectie, in het bijzonder bij beperkte inbouwruimte of andere moeilijke omgevingsomstandigheden.

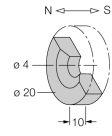
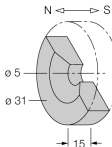
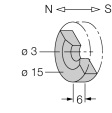
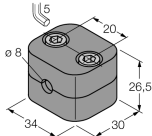


**Magneetveld-sensor  
magneetinductieve naderingssensor  
BIM-EG08-AN6X-H1341**

**TURCK**

Industrial  
Automation

**Toebehoren**

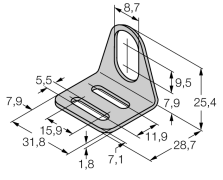
| Type       | Ident no. |   | Afmetingen  |
|------------|-----------|---|---|
| DMR20-10-4 | 6900214   | bedempingsmagneet; Ø 20 mm (Ø 4 mm), h: 10 mm; bereikbare schakelafstand 59 mm bij sensoren BIM-(E)M12 resp. 50 mm bij sensoren BIM-EG08; bij gebruik van Q25L: aanbevolen afstand tussen sensor en magneet: 3...4 mm |    |
| DMR31-15-5 | 6900215   | bedempingsmagneet, Ø 31 mm (Ø 5 mm), h: 15 mm; bereikbare schakelafstand 90 mm bij sensoren BIM-(E)M12 resp. 78 mm bij sensoren BIM-EG08; bij gebruik van Q25L: aanbevolen afstand tussen sensor en magneet: 3...5 mm |    |
| DMR15-6-3  | 6900216   | bedempingsmagneet, Ø 15 mm (Ø 3 mm), h: 6 mm; bereikbare schakelafstand 36 mm bij sensoren BIM-(E)M12 resp. 32 mm bij sensoren BIM-EG08; bij gebruik met Q25L: aanbevolen afstand tussen sensor en magneet: 3...4 mm  |  |
| DM-Q12     | 6900367   |   | Kein Maßbild vorhanden/<br>No dimension drawing available                             |
| BSS-08     | 6901322   | bevestigingsbeugel voor apparaten met schroefdraad en gladde behuizing; materiaal: polypropyleen  |  |

**Magneetveld-sensor  
magneetinductieve naderingssensor  
BIM-EG08-AN6X-H1341**

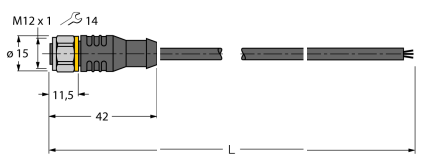
**TURCK**

Industrial  
Automation

**Toebehoren**

| Type  | Ident no. |   | Afmetingen  |
|-------|-----------|---|---|
| MW-08 | 6945008   | bevestigingsbeugel voor apparaten met schroefdraad; materiaal: roestvast staal A2 1.4301 (AISI 304) |  |

**Verbindingstoebereiden**

| Type         | Ident no. |  | Afmetingen   |
|--------------|-----------|--|--|
| RKCV4T-2/TEL | 6626900   |  |  |