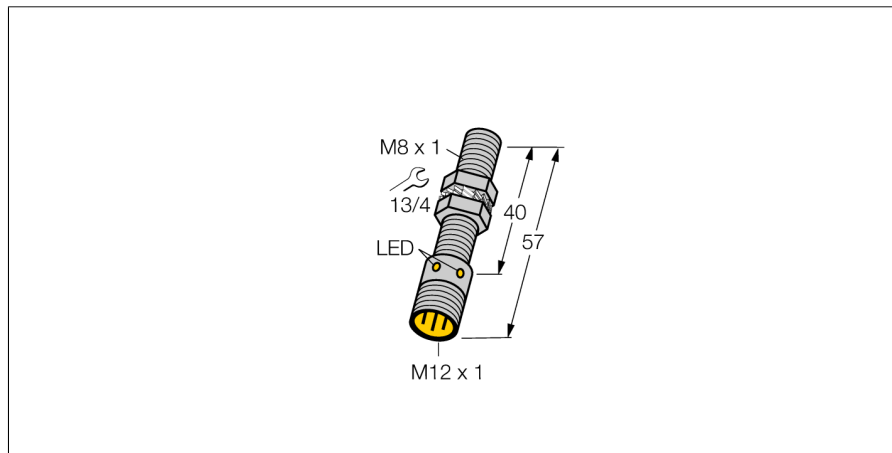


# Magnetický senzor magnetoinduktivní senzory BIM-EG08-AP6X-H1341

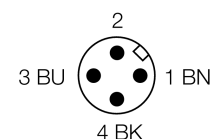
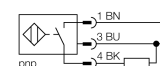
**TURCK**

Industrial  
Automation



- závitové pouzdro M8x1
- nerez 1.4301
- spínací vzdálenost 78 mm s magnetem DMR31-15-5
- DC 3drát, 10...30 VDC
- spínací PNP výstup
- konektor M12x1

### Schéma zapojení

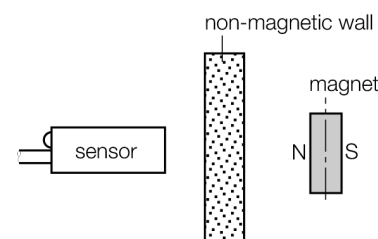


<b>Typové označení</b>	BIM-EG08-AP6X-H1341
Identifikační číslo	4621311
<b>Jmenovitá spínací vzdálenost<math>S_n</math></b>	78 mm
Opakovatelnost	ve spojení s magnetem DMR31-15-5
Teplotní drift	$\leq 0.3\%$ z rozsahu
Hystereze	10 %
Okolní teplota	1...10 %
	-25... +70°C
<b>Napájecí napětí</b>	10...30VDC
Zvlnění	$\leq 10\%$ $U_{s\alpha}$
DC jmenovitý provozní proud	$\leq 150$ mA
Proud naprázdno $I_0$	$\leq 15$ mA
Zbytkový proud	$\leq 0.1$ mA
Jmenovité izolační napětí	$\leq 0.5$ kV
Ochrana proti zkratu	ano/ taktovaná
Pokles napětí při $I_s$	$\leq 1.8$ V
Ochrana proti přerušení vodiče / přepólování	ano/ kompletní
Výstupní funkce	třídrát, spínací kontakt, PNP
Frekvence spínání	1 kHz
<b>Pouzdro</b>	závitová pouzdra, M8 x 1
Rozměry	57 mm
Materiál pouzdra	kov, V2A (1.4301)
Materiál aktivní plochy	plast, PA12-GF30
Utahovací moment upevňovací matice	10 Nm
Připojení	konektor, M12 x 1
Odolnost vůči vibracím	55 Hz (1 mm)
Odolnost proti rázům	30 g (11 ms)
Stupeň krytí	IP67
MTTF	2283Roky dle SN 29500 (Ed. 99) 40°C
<b>Indikace stavu výstupu</b>	LED žlutá
<b>Průměr aktivní plochy B</b>	$\varnothing 8$ mm

### Funkční princip

Magnetoinduktivní senzory používají ke snímání magnetické pole a jsou tak schopny detekovat permanentní magnety přes neferomagnetické materiály (např. dřevo, plast, neželezné kovy, hliník, nerez).

Menšími přístroji lze také dosahovat velkých spínacích vzdáleností. S ovládacím magnetem DMR31-15-5 dosahují senzory Turck obzvláště velkého spínacího dosahu. Senzory lze proto použít v řadě aplikací, zejména při stísněných montážních podmínkách.

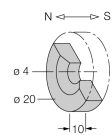
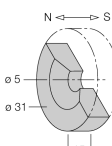
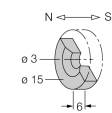
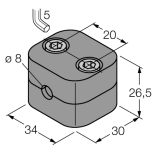


**Magnetický senzor  
magnetoinduktivní senzory  
BIM-EG08-AP6X-H1341**

**TURCK**

Industrial  
Automation

**Příslušenství**

Typové označení	Identifikační číslo		Rozměrový náčrtek
DMR20-10-4	6900214	Snímací magnet; Ø 20 mm (Ø 4 mm), h: 10 mm, spínací vzdálenost až 59 mm se senzorem BIM-(E)M12 resp. 50 mm se senzorem BIM-EG08; při použití Q25L: doporučená vzdálenost mezi senzorem a magnetem: 3...4 mm	
DMR31-15-5	6900215	Snímací magnet; Ø 31 mm (Ø 5 mm), h: 15 mm, spínací vzdálenost až 90 mm se senzorem BIM-(E)M12 resp. 78 mm se senzorem BIM-EG08; při použití Q25L: doporučená vzdálenost mezi senzorem a magnetem: 3...5 mm	
DMR15-6-3	6900216	Snímací magnet; Ø 15 mm (Ø 3 mm), h: 6 mm, spínací vzdálenost až 36 mm se senzorem BIM-(E)M12 resp. 32 mm se senzorem BIM-EG08; při použití Q25L: doporučená vzdálenost mezi senzorem a magnetem: 3...4 mm	
DM-Q12	6900367		Kein Maßbild vorhanden/ No dimension drawing available
BSS-08	6901322	Montážní úchytka pro válcová a závitová pouzdra; materiál: polypropylen	

**Magnetický senzor  
magnetoinduktivní senzory  
BIM-EG08-AP6X-H1341**

**TURCK**

Industrial  
Automation

**Příslušenství**

Typové označení	Identifikační číslo		Rozměrový náčrtek
MW-08	6945008	Montážní úchytka pro závitová pouzdra; materiál: nerez A2 1.4301 (AISI 304)	

**Wiring accessories**

Typové označení	Identifikační číslo		Rozměrový náčrtek
RKCV4T-2/TEL	6626900		