

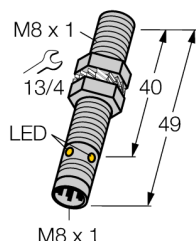
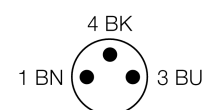
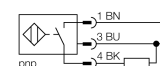
# détecteur de champs magnétiques

## détecteur de proximité magnéto-inductif

### BIM-EG08-AP6X-V1131

- tube fileté, M8 x 1
- acier inoxydable, 1.4301
- portée nominale 78 mm, en combinaison avec aimant DMR31-15-5
- DC, 3 fils, 10...30 VDC
- N.O., sortie PNP
- connecteur, M8 x 1

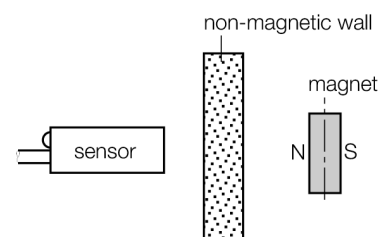
#### Schéma de raccordement



#### Principe de fonctionnement

Les détecteurs magnéto-inductifs sont influencés par des champs magnétiques et voilà pourquoi il est possible de détecter un aimant permanent à travers des matériaux non-ferromagnétiques (p.ex. en bois, en plastique, en métal non ferreux, en aluminium, en acier inoxydable).

Donc il est possible d'obtenir des portées élevées en cas de formats compacts. En utilisant l'aimant de commande DMR31-15-5 les détecteurs Turck atteignent une portée particulièrement élevée. Ceci représente plusieurs possibilités de détection, particulièrement en cas d'encombrements réduits ou d'autres conditions difficiles.



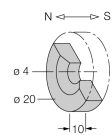
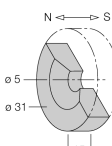
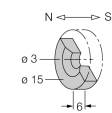
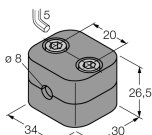
<b>Type</b>	BIM-EG08-AP6X-V1131
No. d'identité	4621314
<b>Portée nominale Sn</b>	78 mm
Reproductibilité	en combinaison avec l'aimant DMR31-15-5
Dérive en température	≤ 0.3 % de la valeur finale
Hystérésis	10 %
Température ambiante	1...10 %
<b>Tension de service</b>	-25...+70 °C
Taux d'ondulation	10...30 VDC
Courant de service nominal (DC)	≤ 10 % $V_{crite \grave{a} crite}$
Consommation propre à vide $I_0$	≤ 150 mA
Courant résiduel	≤ 15 mA
Tension d'isolement nominale	≤ 0.1 mA
Protection contre les courts-circuits	≤ 0.5 kV
Tension de déchet à $I_0$	oui/ contrôle cyclique
Protection contre les ruptures de câble/inversions de polarité	oui/ entièrement
Fonction de sortie	≤ 1.8 V
Fréquence de commutation	oui/ entièrement
<b>Format</b>	3 fils, contact N.O., PNP
Dimensions	1 kHz
Matériau de boîtier	tube fileté, M8 x 1
Matériau face active	49 mm
Couple de serrage max. de l'écrou de boîtier	métal, V2A (1.4301)
Raccordement	plastique, PA12-GF30
Résistance aux vibrations	10 Nm
Résistance aux chocs	connecteur, M8 x 1
Type de protection	55 Hz (1 mm)
MTTF	30 g (11 ms)
	IP67
	2283Années suivant SN 29500 (Ed. 99) 40°C
<b>Indication de l'état de commutation</b>	LEDjaune
<b>Diamètre de la face active B</b>	Ø 8 mm

détecteur de champs magnétiques  
détecteur de proximité magnéto-inductif  
BIM-EG08-AP6X-V1131

**TURCK**

Industrial  
Automation

**Accessoires**

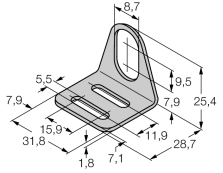
Type	No. d'identi- té		Dimensions
DMR20-10-4	6900214	aimant de commande; Ø 20 mm (Ø 4 mm), h: 10 mm; distance de commutation possible 59 mm pour les détecteurs BIM-(E)M12 ou 50 mm pour les détecteurs BIM-EG08; en cas d'utilisation de Q25L: distance recommandée entre le détecteur et l'aimant: 3...4 mm	
DMR31-15-5	6900215	aimant de commande, Ø 31 mm (Ø 5 mm), h: 15 mm; distance de commutation possible 90 mm pour les détecteurs BIM-(E)M12 ou 78 mm pour les détecteurs BIM-EG08; en cas d'utilisation de Q25L: distance recommandée entre le détecteur et l'aimant: 3...5 mm	
DMR15-6-3	6900216	aimant de commande, Ø 15 mm (Ø 3 mm), h: 6 mm; distance de commutation possible 36 mm pour les détecteurs BIM-(E)M12 ou 32 mm pour les détecteurs BIM-EG08; en cas d'utilisation avec Q25L: distance recommandée entre le détecteur et l'aimant: 3...4 mm	
DM-Q12	6900367		Kein Maßbild vorhanden/ No dimension drawing available
BSS-08	6901322	bride de fixation pour appareils à tube fileté et lisse; matériau: polypropylène	

détecteur de champs magnétiques  
détecteur de proximité magnéto-inductif  
BIM-EG08-AP6X-V1131

**TURCK**

Industrial  
Automation

**Accessoires**

Type	No. d'identité		Dimensions
MW-08	6945008	équerre de fixation pour appareils à tube fileté; matériau: acier inoxydable A2 1.4301 (AISI 304)	

**Accessoires de raccordement**

Type	No. d'identité		Dimensions
PKG3M-2/TEL	6625385	câble de raccordement, connecteur femelle M8, droit, 3 pôles, écrou de serrage inox, longueur de câble: 2m, matériau de gaine: PVC, noir; homologation cULus; d'autres longueurs de câble et versions livrables, voir <a href="http://www.turck.com">www.turck.com</a>	