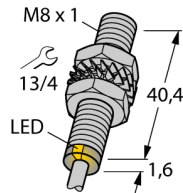
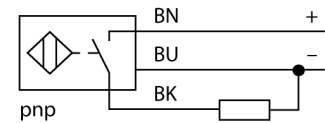


**Magneetveld-sensor  
magneetinductieve naderingssensor  
BIM-EG08-AP6X 12M**



- schroefdraad, M8 x 1
- roestvaststaal, 1.4301
- nominale schakelafstand 78 mm, in combinatie met magneet DMR31-15-5
- DC 3-draads, 10...30 VDC
- N.O., PNP-uitgang
- kabel aansluiting

**Aansluitschema**

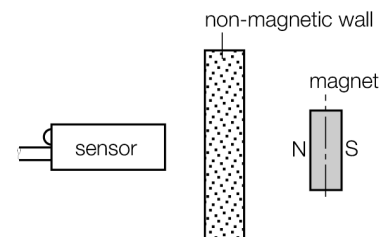


<b>Type</b>	BIM-EG08-AP6X 12M
Ident no.	4621318
<b>Nominale schakelafstand Sn</b>	78 mm
Herhalingsnauwkeurigheid	in verbinding met magneet DMR31-15-5
Temperatuurdrift	≤ 0.3 % van eindwaarde
Hysteresis	10 %
Omgevingstemperatuur	1...10 %
	-25...+70 °C
<b>Bedrijfsspanning U<sub>s</sub></b>	10...30 VDC
Restimpelspanning	≤ 10 % U <sub>s</sub>
DC nominale bedrijfsstroom	≤ 150 mA
Eigen stroomopname I <sub>s</sub>	≤ 15 mA
Reststroom	≤ 0.1 mA
Nominale isolatiespanning	≤ 0.5 kV
Kortsluitbeveiliging	ja/ pulserend
Spanningsverlies bij I <sub>s</sub>	≤ 1.8 V
Draadbreukbeveiliging / Omloopbeveiliging	ja/ volledig
Uitgangsfunctie	3-draads, N.O.-contact, PNP
Schakelfrequentie	1 kHz
<b>Bouwvorm</b>	schroefdraad, M8 x 1
Afmetingen	41.6 mm
Materiaal behuizing	metaal, V2A (1.4301)
Materiaal actief vlak	kunststof, PA12-GF30
Eindkap	kunststof, PP
max. aandraaimoment behuizingsmoer	10 Nm
Aansluiting	Kabel
Kabeluitvoering	4 mm, LifYY-11Y, PUR, 12 m
Kabeldoorsnede	3x 0.25mm <sup>2</sup>
Vibratiebestendigheid	55 Hz (1 mm)
Schokbestendigheid	30 g (11 ms)
Beschermingsgraad	IP67
MTTF	2283Jaren volgens SN 29500 (Ed. 99) 40°C
<b>Schakeltoestandsindicatie</b>	LEDgeel
<b>Diameter van het actief vlak B</b>	Ø 8 mm

**Functieprincipe**

Magneet-inductieve naderingsschakelaars worden door magneetvelden bekrachtigd en zijn bijgevolg in staat om permanente magneten doorheen ferromagnetische stoffen (b.v. hout, kunststof, non-ferro metaal, aluminium, roestvaststaal) te detecteren.

Hierdoor is het ook mogelijk om bij kleinere bouwvormen hoge schakelafstanden te bereiken. Met de bedempingsmagneet DMR31-15-5 bereiken Turck-sensoren een bijzonder hoge schakelafstand. Deze biedt verschillende mogelijkheden op het vlak van de detectie, in het bijzonder bij beperkte inbouwruimte of andere moeilijke omgevingsomstandigheden.

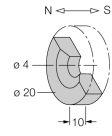
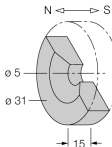
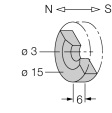
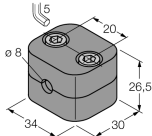


**Magneetveld-sensor  
magneetinductieve naderingssensor  
BIM-EG08-AP6X 12M**

**TURCK**

Industrial  
Automation

**Toebehoren**

Type	Ident no.		Afmetingen
DMR20-10-4	6900214	bedempingsmagneet; Ø 20 mm (Ø 4 mm), h: 10 mm; bereikbare schakelafstand 59 mm bij sensoren BIM-(E)M12 resp. 50 mm bij sensoren BIM-EG08; bij gebruik van Q25L: aanbevolen afstand tussen sensor en magneet: 3...4 mm	
DMR31-15-5	6900215	bedempingsmagneet, Ø 31 mm (Ø 5 mm), h: 15 mm; bereikbare schakelafstand 90 mm bij sensoren BIM-(E)M12 resp. 78 mm bij sensoren BIM-EG08; bij gebruik van Q25L: aanbevolen afstand tussen sensor en magneet: 3...5 mm	
DMR15-6-3	6900216	bedempingsmagneet, Ø 15 mm (Ø 3 mm), h: 6 mm; bereikbare schakelafstand 36 mm bij sensoren BIM-(E)M12 resp. 32 mm bij sensoren BIM-EG08; bij gebruik met Q25L: aanbevolen afstand tussen sensor en magneet: 3...4 mm	
DM-Q12	6900367		Kein Maßbild vorhanden/ No dimension drawing available
BSS-08	6901322	bevestigingsbeugel voor apparaten met schroefdraad en gladde behuizing; materiaal: polypropyleen	

**Magneetveld-sensor  
magneetinductieve naderingssensor  
BIM-EG08-AP6X 12M**

**TURCK**

Industrial  
Automation

**Toebehoren**

Type	Ident no.		Afmetingen
MW-08	6945008	bevestigingsbeugel voor apparaten met schroefdraad; materiaal: roestvast staal A2 1.4301 (AISI 304)	