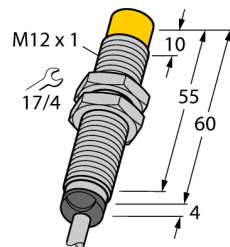


Induktiver Sensor mit Analogausgang NI5-M12-LIU

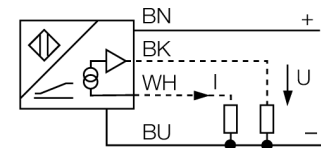
TURCK

Industrielle
Automation



- Gewinderohr, M12 x 1
- Messing verchromt
- 4-Draht, 15...30 VDC
- Analogausgang
- 0...10 V und 0...20 mA
- Kabelanschluss

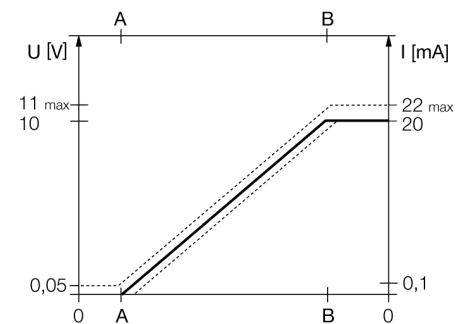
Anschlussbild



Funktionsprinzip

Einfache Regelungsaufgaben lassen sich mit induktiven Sensoren von Turck mit Analogausgang lösen. Sie liefern ein abstandsproportionales Strom-, Spannungs- oder Frequenzsignal. Dieses Ausgangssignal ist bei TURCK Analogensoren über den gesamten Erfassungsbereich linear zum Abstand des Betätigungsobjektes.

Messbereich



| | |
|---|---|
| Typenbezeichnung | NI5-M12-LIU |
| Ident-Nr. | 1535536 |
| Messbereich [A...B] | 0.5...4mm |
| Einbaubedingung | nicht bündig |
| Korrekturfaktoren | St37 = 1; Al = 0,3; Edelstahl = 0,7; Ms = 0,4 |
| Wiederholgenauigkeit | ≤ 1 % vom Messbereich A – B |
| | ≤ 0,5 %, nach 0,5 h Aufwärmzeit |
| Reproduzierbarkeit | ≤ 35 μm |
| | ≤ 17,5 μm, nach 0,5 h Aufwärmzeit |
| Linearitätsabweichung | ≤ 5 % |
| Temperaturdrift | ≤ ± 0.06 % / K |
| Umgebungstemperatur | -25...+70 °C |
| Betriebsspannung | 15... 30 VDC |
| Restwelligkeit | ≤ 10 % U _{ss} |
| Leerlaufstrom I ₀ | ≤ 8 mA |
| Bemessungsisolationsspannung | ≤ 0.5 kV |
| Kurzschlusschutz | ja |
| Drahtbruchsicherheit / Verpolungsschutz | ja/ vollständig |
| Ausgangsfunktion | Vierdraht, Analogausgang |
| Spannungsausgang | 0...10V |
| Stromausgang | 0...20mA |
| Lastwiderstand Spannungsausgang | ≥ 4.7 kΩ |
| Lastwiderstand Stromausgang | ≤ 0.4 kΩ |
| Messfolgefrequenz | 100 Hz |
| Bauform | Gewinderohr, M12 x 1 |
| Abmessungen | 64 mm |
| Gehäusewerkstoff | Metall, CuZn, verchromt |
| Material aktive Fläche | Kunststoff, PA12-GF30 |
| Endkappe | Kunststoff, EPTR |
| max. Anziehdrehmoment Gehäusemutter | 10 Nm |
| Anschluss | Kabel |
| Kabelqualität | 5.2 mm, LifYY, PVC, 2 m |
| Kabelquerschnitt | 4x 0.34mm ² |
| Vibrationsfestigkeit | 55 Hz (1 mm) |
| Schockfestigkeit | 30 g (11 ms) |
| Schutzart | IP67 |
| MTTF | 751 Jahre nach SN 29500 (Ed. 99) 40 °C |

**Induktiver Sensor
mit Analogausgang
NI5-M12-LIU**

| | |
|-----------|-------|
| Abstand D | 36 mm |
| Abstand W | 12 mm |
| Abstand T | 3 x B |
| Abstand S | 18 mm |
| Abstand G | 24 mm |
| Abstand N | 8 mm |

Durchmesser der aktiven Fläche B Ø 12 mm

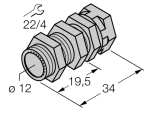
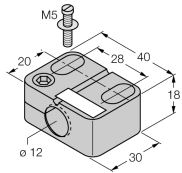
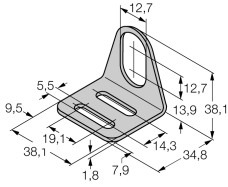
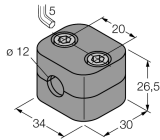
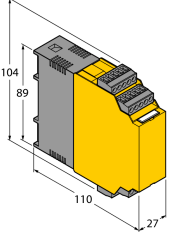


Induktiver Sensor mit Analogausgang NI5-M12-LIU

TURCK

Industrielle
Automation

Zubehör

| Typ | Ident-Nr. | | Maßbild |
|------------|-----------|---|---|
| QM-12 | 6945101 | Schnellmontagehalterung mit Festanschlag; Werkstoff: Messing verchromt. Außengewinde M16 x 1. Hinweis: Der Schaltabstand der Näherungsschalter kann sich durch Verwendung von Schnellmontagehalterungen verringern. |  |
| BST-12B | 6947212 | Befestigungsschelle für Gewinderohrgeräte, mit Festanschlag; Werkstoff: PA6 |  |
| MW-12 | 6945003 | Befestigungswinkel für Gewinderohrgeräte; Werkstoff: Edelstahl A2 1.4301 AISI 304) |  |
| BSS-12 | 6901321 | Befestigungsschelle für Glatt -und Gewinderohrgeräte; Werkstoff: Polypropylen |  |
| IM43-13-SR | 7540041 | Grenzwertsignalgeber; einkanalgig; Eingang 0/4...20mA oder 0/2...10V; Versorgung eines Zweidraht- oder Dreidraht-Transmitters/Sensors; Grenzwerteinstellung über Teach-Taster; Drei Relaisausgänge mit je einem Schließer; abziehbare Klemmenblöcke; 27 mm Breite; Universelle Betriebsspannung 20...250VUC; weitere Grenzwertsignalgeber im Katalog Interfacetechnik |  |