

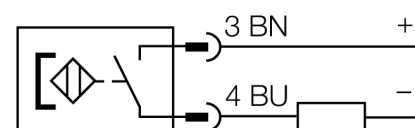
détecteur de champs magnétiques

détecteur de proximité magnéto-inductif

BIM-M12E-AG4X-H1144

- tube fileté, M12 x 1
- laiton chromé
- portée nominale 90 mm, en combinaison avec l'aimant DMR31-15-5
- DC, 2 fils, 10...65 VDC
- version polarisée
- contact N.O.
- connecteur M12 x 1

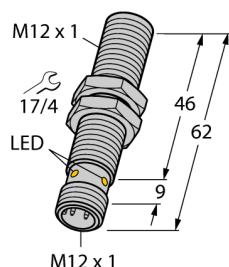
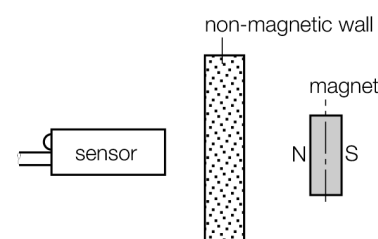
Schéma de raccordement



Principe de fonctionnement

Les détecteurs magnéto-inductifs sont influencés par des champs magnétiques et voilà pourquoi il est possible de détecter un aimant permanent à travers des matériaux non-ferromagnétiques (p.ex. en bois, en plastique, en métal non ferreux, en aluminium, en acier inoxydable).

Donc il est possible d'obtenir des portées élevées en cas de formats compacts. En utilisant l'aimant de commande DMR31-15-5 les détecteurs Turck atteignent une portée particulièrement élevée. Ceci représente plusieurs possibilités de détection, particulièrement en cas d'encombrements réduits ou d'autres conditions difficiles.



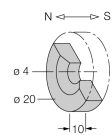
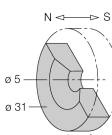
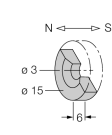
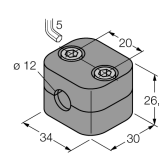
| | |
|--|--|
| Type | BIM-M12E-AG4X-H1144 |
| No. d'identité | 1579910 |
| Portée nominale S_n | 90 mm en combinaison avec l'aimant DMR31-15-5 |
| Reproductibilité | ≤ 0.3 % de la valeur finale |
| Dérive en température | 15 % |
| Hystérésis | 1...10 % |
| Température ambiante | -25...+70 °C |
| Tension de service | 10...65 VDC |
| Courant de service nominal (DC) | ≤ 200 mA |
| Courant résiduel | ≤ 0.8 mA |
| Tension d'isolement nominale | ≤ 0.5 kV |
| Protection contre les courts-circuits | oui/ contrôle cyclique |
| Tension de déchet à I _s | ≤ 4.2 V |
| Protection contre les ruptures de câble/inversions de polarité | non/ polarisé |
| Fonction de sortie | 2 fils, contact N.O., 2 fils |
| Courant min. de service I _m | ≤ 3 mA |
| Fréquence de commutation | 0.3 kHz |
| Format | tube fileté, M12 x 1 |
| Dimensions | 62 mm |
| Matériau de boîtier | métal, CuZn, chromé |
| Matériau face active | plastique, PA12-GF30 |
| Couple de serrage max. de l'écrou de boîtier | 10 Nm |
| Raccordement | connecteur, M12 x 1 |
| Résistance aux vibrations | 55 Hz (1 mm) |
| Résistance aux chocs | 30 g (11 ms) |
| Type de protection | IP67 |
| MTTF | 2283Années suivant SN 29500 (Ed. 99) 40°C |
| Indication de l'état de commutation | LEDjaune |
| Diamètre de la face active B | Ø 12 mm |

détecteur de champs magnétiques
détecteur de proximité magnéto-inductif
BIM-M12E-AG4X-H1144

TURCK

Industrial
Automation

Accessoires

| Type | No. d'identi- té | | Dimensions |
|------------|---------------------|---|---|
| DMR20-10-4 | 6900214 | aimant de commande; Ø 20 mm (Ø 4 mm), h: 10 mm; distance de commutation possible 59 mm pour les détecteurs BIM-(E)M12 ou 50 mm pour les détecteurs BIM-EG08; en cas d'utilisation de Q25L: distance recommandée entre le détecteur et l'aimant: 3...4 mm |  |
| DMR31-15-5 | 6900215 | aimant de commande, Ø 31 mm (Ø 5 mm), h: 15 mm; distance de commutation possible 90 mm pour les détecteurs BIM-(E)M12 ou 78 mm pour les détecteurs BIM-EG08; en cas d'utilisation de Q25L: distance recommandée entre le détecteur et l'aimant: 3...5 mm |  |
| DMR15-6-3 | 6900216 | aimant de commande, Ø 15 mm (Ø 3 mm), h: 6 mm; distance de commutation possible 36 mm pour les détecteurs BIM-(E)M12 ou 32 mm pour les détecteurs BIM-EG08; en cas d'utilisation avec Q25L: distance recommandée entre le détecteur et l'aimant: 3...4 mm |  |
| DM-Q12 | 6900367 | | Kein Maßbild vorhanden/ No dimension drawing available |
| BSS-12 | 6901321 | bride de fixation pour appareils à tube fileté et lisse; matériau: polypropylène |  |

détecteur de champs magnétiques
détecteur de proximité magnéto-inductif
BIM-M12E-AG4X-H1144

Accessoires

| Type | No. d'identité | | Dimensions |
|-------|----------------|---|------------|
| MW-12 | 6945003 | équerre de fixation pour appareils à tube fileté; matériau: acier inoxydable A2 1.4301 (AISI 304) | |

Accessoires de raccordement

| Type | No. d'identité | | Dimensions |
|-------------|----------------|--|------------|
| RKC4T-2/TEL | 6625010 | câble de raccordement, connecteur femelle M12, droit, 3 pôles, longueur de câble: 2m, matériau de gaine: PVC, noir; homologation cULus; d'autres longueurs de câble et versions livrables, voir www.turck.com | |