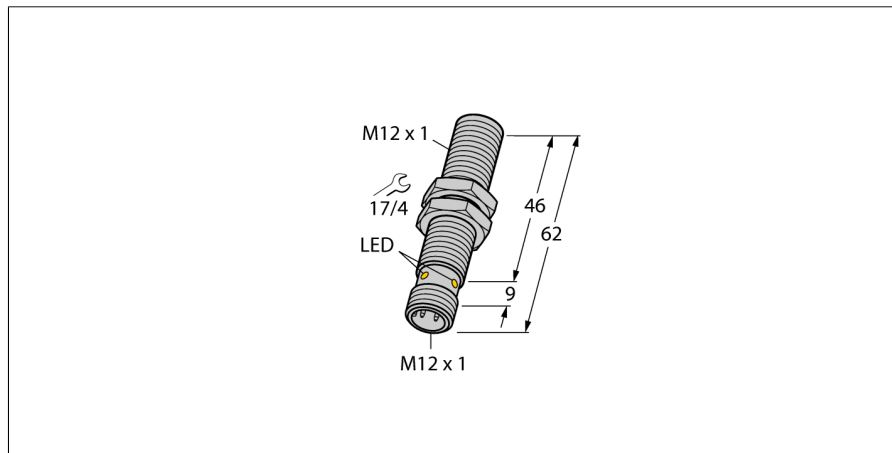


Magnetický senzor magnetoinduktivní senzory BIM-M12E-AG4X-H1144

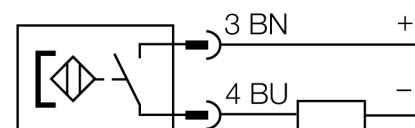
TURCK

Industrial
Automation



- závitové pouzdro M12x1
- chromovaná mosaz
- spínací vzdálenost 90 mm s magnetem DMR31-15-5
- 2drát DC, 10...65 VDC
- pevná polarita
- spínací kontakt
- konektor M12x1

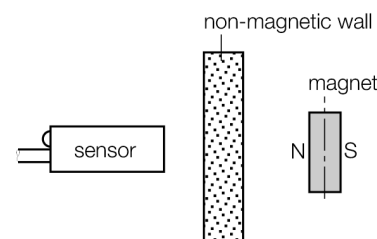
Schéma zapojení



Funkční princip

Magnetoinduktivní senzory používají ke snímání magnetické pole a jsou tak schopny detekovat permanentní magnety přes neferomagnetické materiály (např. dřevo, plast, neželezné kovy, hliník, nerez).

Menšími přístroji lze také dosahovat velkých spínacích vzdáleností. S ovládacím magnetem DMR31-15-5 dosahují senzory Turck obzvláště velkého spínacího dosahu. Senzory lze proto použít v řadě aplikací, zejména při stísněných montážních podmínkách.



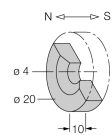
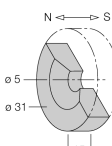
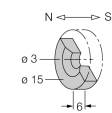
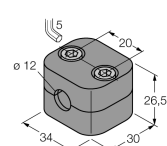
Typové označení	BIM-M12E-AG4X-H1144
Identifikační číslo	1579910
Jmenovitá spínací vzdálenostS_n	90 mm ve spojení s magnetem DMR31-15-5
Opakovatelnost	≤ 0.3 % z rozsahu
Teplotní drift	15 %
Hystereze	1...10 %
Okolní teplota	-25... +70°C
Napájecí napětí	10...65VDC
DC jmenovitý provozní proud	≤ 200 mA
Zbytkový proud	≤ 0.8 mA
Jmenovité izolační napětí	≤ 0.5 kV
Ochrana proti zkratu	ano/ taktovaná
Pokles napětí při I_n	≤ 4.2 V
Ochrana proti přerušování vodiče / přepólování	ne/ pevná polarita
Výstupní funkce	dvoudrát, spínací kontakt, dvoudrát
nejmenší provozní proud I_m	≤ 3 mA
Frekvence spínání	0.3 kHz
Pouzdro	závitová pouzdra, M12 x 1
Rozměry	62 mm
Materiál pouzdra	kov, CuZn, chromovaný
Materiál aktivní plochy	plast, PA12-GF30
Utahovací moment upevňovací matice	10 Nm
Připojení	konektor, M12 x 1
Odolnost vůči vibracím	55 Hz (1 mm)
Odolnost proti rázům	30 g (11 ms)
Stupeň krytí	IP67
MTTF	2283Roky dle SN 29500 (Ed. 99) 40°C
Indikace stavu výstupu	LED žlutá
Průměr aktivní plochy B	Ø 12 mm

**Magnetický senzor
magnetoinduktivní senzory
BIM-M12E-AG4X-H1144**

TURCK

Industrial
Automation

Příslušenství

Typové označení	Identifikační číslo		Rozměrový náčrtek
DMR20-10-4	6900214	Snímací magnet; Ø 20 mm (Ø 4 mm), h: 10 mm, spínací vzdálenost až 59 mm se senzorem BIM-(E)M12 resp. 50 mm se senzorem BIM-EG08; při použití Q25L: doporučená vzdálenost mezi senzorem a magnetem: 3...4 mm	
DMR31-15-5	6900215	Snímací magnet; Ø 31 mm (Ø 5 mm), h: 15 mm, spínací vzdálenost až 90 mm se senzorem BIM-(E)M12 resp. 78 mm se senzorem BIM-EG08; při použití Q25L: doporučená vzdálenost mezi senzorem a magnetem: 3...5 mm	
DMR15-6-3	6900216	Snímací magnet; Ø 15 mm (Ø 3 mm), h: 6 mm, spínací vzdálenost až 36 mm se senzorem BIM-(E)M12 resp. 32 mm se senzorem BIM-EG08; při použití Q25L: doporučená vzdálenost mezi senzorem a magnetem: 3...4 mm	
DM-Q12	6900367		Kein Maßbild vorhanden/ No dimension drawing available
BSS-12	6901321	Montážní úchytka pro válcová a závitová pouzdra; materiál: polypropylen	

**Magnetický senzor
magnetoinduktivní senzory
BIM-M12E-AG4X-H1144**

TURCK

Industrial
Automation

Příslušenství

Typové označení	Identifikační číslo		Rozměrový náčrtek
MW-12	6945003	Montážní úchytka pro závitová pouzdra; materiál: nerez A2 1.4301 (AISI 304)	

Wiring accessories

Typové označení	Identifikační číslo		Rozměrový náčrtek
RKC4T-2/TEL	6625010	Připojovací kabel, zásuvka M12 přímá 3pinová, délka kabelu: 2 m, materiál kabelu: černé PVC; cULus certifikát; k dispozici i jiné délky kabelu a provedení, viz www.turck.cz	