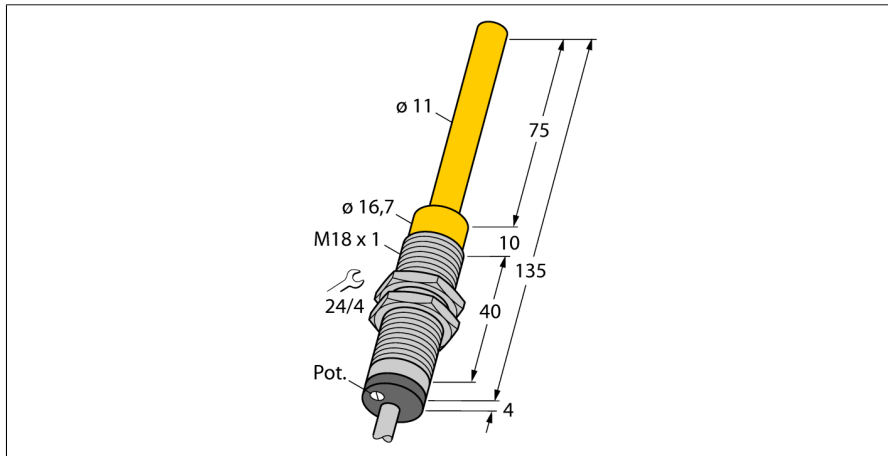


# Indukční senzor s analogovým výstupem WI70-M18-LIU5

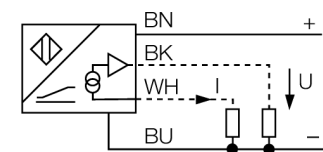
**TURCK**

Industrial  
Automation



- závitové pouzdro M18 x 1
- chromovaná mosaz
- jako snímací element slouží závit na krátko nebo díra
- 4drát, 15...30 VDC
- analogový výstup
- 0...10 V a 4...20 mA
- připojení kabelem

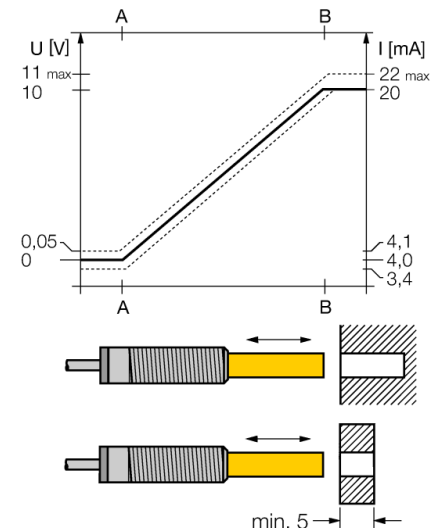
## Schéma zapojení



## Funkční princip

Jednoduché regulační aplikace lze řešit pomocí indukčních senzorů TURCK s analogovým výstupem, které mají na výstupu proudový, napěťový nebo frekvenční signál úměrný vzdálenosti. Závislost výstupního signálu na vzdálenosti snímaného objektu je u analogových senzorů TURCK v celkovém snímacím rozsahu lineární.

## Měřicí rozsah



<b>Typové označení</b>	WI70-M18-LIU5
Identifikační číslo	1536600
<b>Měřicí rozsah [A...B]:</b>	0...70mm
Provedení	nevestavné
Opakovatelnost	≤ 1 % z rozsahu  A - B  ≤ 0,5 %, po 0,5 h zahřátí
Chyba linearity	≤ 3 %
Teplotní drift	≤ ± 0.06 % / K
Okolní teplota	-25... +70°C
<b>Napájecí napětí</b>	15...30VDC
Zvlnění	≤ 10 % U <sub>ss</sub>
Proud naprázdno I <sub>0</sub>	≤ 8 mA
Jmenovité izolační napětí	≤ 0.5 kV
Ochrana proti zkratu	ano
Ochrana proti přerušení vodiče / přepólování	ano/ kompletní
Výstupní funkce	čtyřdrát, analogový výstup
napěťový výstup	0...10V
proudový výstup	4...20mA
Zatěžovací odpor napěťového výstupu	≥ 4.7 kΩ
Zatěžovací odpor proudového výstupu	≤ 0.4 kΩ
Opakovací frekvence měření	40 Hz
<b>Pouzdro</b>	závitová pouzdra, M18 x 1
Rozměry	139 mm
Délka čidla	75mm
Materiál pouzdra	kov, CuZn, chromovaný
Materiál aktivní plochy	plast, PA12-GF30
Koncovka	plast, EPTR
Utahovací moment upevňovací matice	25 Nm
Připojení	kabel
Kabel	5.2mm, LiYY, PVC, 2 m
Průřez kabelu	4 x 0.34 mm <sup>2</sup>
Odolnost vůči vibracím	55 Hz (1 mm)
Odolnost proti rázům	30 g (11 ms)
Stupeň krytí	IP67
MTTF	751Roky dle SN 29500 (Ed. 99) 40°C
<b>Součást dodávky</b>	mosazný kroužek

# Indukční senzor s analogovým výstupem WI70-M18-LIU5

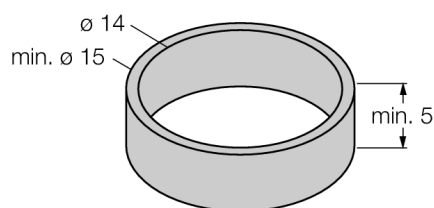
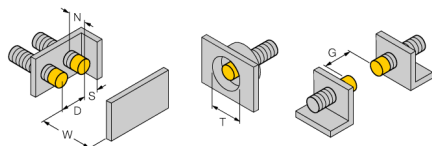
**TURCK**

Industrial  
Automation

Vzdálenost D	3 x B
Vzdálenost W	2 x B
Vzdálenost T	5 x B
Vzdálenost S	1 x B
Vzdálenost G	3 x B
Vzdálenost N	85 mm

---

Průměr aktivní plochy B	Ø 18 mm
-------------------------	---------



Pro kroužek nebo slepou díru používejte pouze NF kovy.

Průměr ovládací díry závisí na síle stěny a materiálu.

Pouze při použití NF kroužku, který je součástí dodávky, odpovídají hodnoty katalogovému listu.

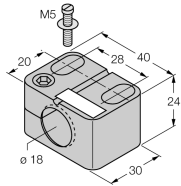
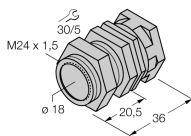
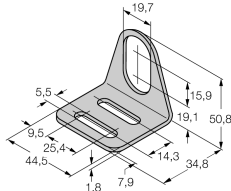
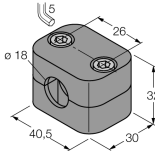
Pokud použijete jiný kroužek nebo slepou díru, měřicí rozsah se může změnit.

**Indukční senzor  
s analogovým výstupem  
WI70-M18-LIU5**

**TURCK**

Industrial  
Automation

**Příslušenství**

Typové označení	Identifikační číslo		Rozměrový náčrtek
BST-18B	6947214	Montážní úchytka s pevným dorazem pro závitová pouzdra; materiál: PA6	
QM-18	6945102	Montážní úchytka s pevným dorazem; materiál: chromovaná mosaz vnější závit M24x1,5, upozornění: spínací vzdálenost senzoru může být při použití montážní úchytky snížena	
MW-18	6945004	Montážní úchytka pro závitová pouzdra; materiál: nerez A2 1.4301 (AISI 304)	
BSS-18	6901320	Montážní úchytka pro válcová a závitová pouzdra; materiál: polypropylen	
IM43-13-SR	7540041	Komparátor mezní hodnoty; jednonábový; vstup 0/4... 20 mA nebo 0/2...10 V; napájení dvoudrátových nebo třídrátových převodníků/senzorů; mezní hodnota nastavitelná pomocí tlačítka; 3 reléové výstupy každý se spínacím kontaktem; odnímatelné svorkovnice; šířka 27 mm; univerzální napájecí napětí 0...250 VUC; další komparátory mezní hodnoty v katalogu Interfaceová technika	