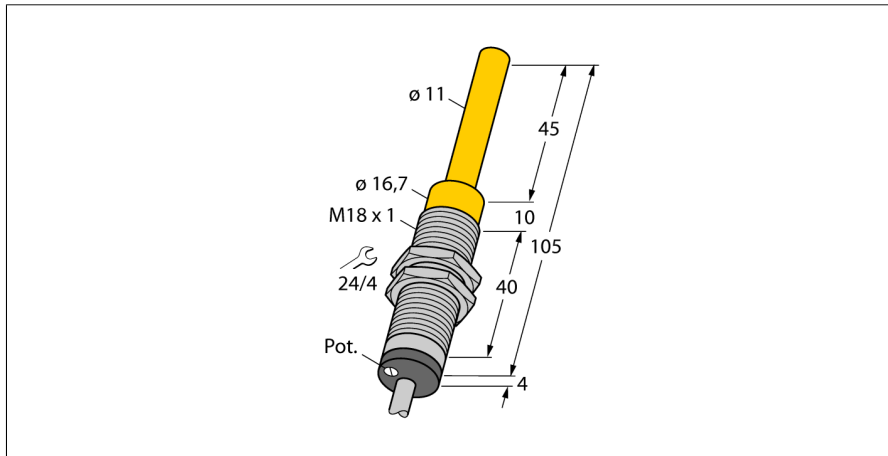
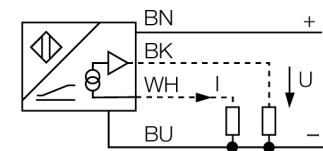


Indukční senzor s analogovým výstupem WI40-M18-LIU5



- závitové pouzdro M18 x 1
- chromovaná mosaz
- analogový výstup (proud a napětí)
- potenciometr k nastavení sklonu charakteristiky
- jako snímací element slouží závit na krátko nebo díra
- 4drát, 15...30 VDC
- analogový výstup
- 0...10 V a 4...20 mA
- připojení kabelem

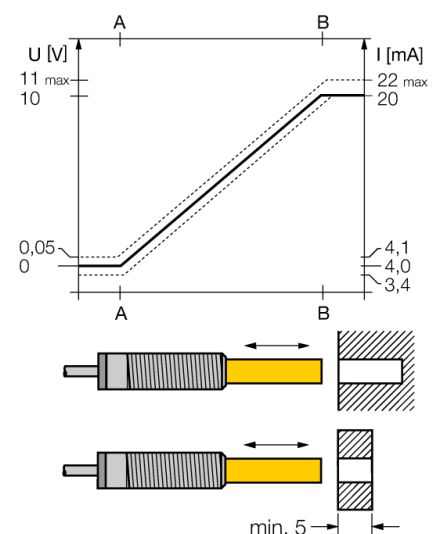
Schéma zapojení



Funkční princip

Jednoduché regulační aplikace lze řešit pomocí indukčních senzorů TURCK s analogovým výstupem, které mají na výstupu proudový, napěťový nebo frekvenční signál úměrný vzdálenosti. Závislost výstupního signálu na vzdálenosti snímaného objektu je u analogových senzorů TURCK v celkovém snímacím rozsahu lineární.

Měřicí rozsah



Typové označení	WI40-M18-LIU5
Identifikační číslo	1536603
Měřicí rozsah [A...B]:	0...40mm
Provedení	nevestavné
Opakovatelnost	≤ 1 % z rozsahu A - B ≤ 0,5 %, po 0,5 h zahřátí
Chyba linearity	≤ 2 %
Teplotní drift	≤ ± 0.06 % / K
Okolní teplota	-25... +70°C
Napájecí napětí	15...30VDC
Zvlnění	≤ 10 % U _{ss}
Proud naprázdno I ₀	≤ 8 mA
Jmenovité izolační napětí	≤ 0.5 kV
Ochrana proti zkratu	ano
Ochrana proti přerušení vodiče / přepólování	ano/ kompletní
Výstupní funkce	čtyřdrát, analogový výstup
napěťový výstup	0...10V
proudový výstup	4...20mA
Zatěžovací odpor napěťového výstupu	≥ 4.7 kΩ
Zatěžovací odpor proudového výstupu	≤ 0.4 kΩ
Opakovací frekvence měření	40 Hz
Pouzdro	závitová pouzdra, M18 x 1
Rozměry	107.5 mm
Délka čidla	45mm
Materiál pouzdra	kov, CuZn, chromovaný
Materiál aktivní plochy	plast, PA12-GF30
Koncovka	plast, EPTR
Utahovací moment upevňovací matice	25 Nm
Připojení	kabel
Kabel	5.2mm, LiYY, PVC, 2 m
Průřez kabelu	4 x 0.34 mm ²
Odolnost vůči vibracím	55 Hz (1 mm)
Odolnost proti rázům	30 g (11 ms)
Stupeň krytí	IP67
MTTF	751Roky dle SN 29500 (Ed. 99) 40°C
Součást dodávky	mosazný kroužek

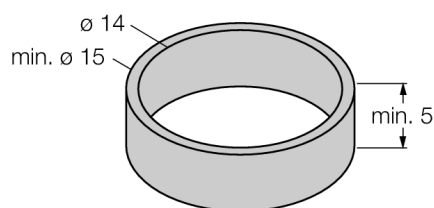
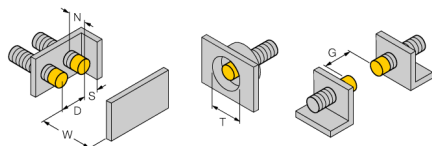
Indukční senzor s analogovým výstupem WI40-M18-LIU5

TURCK

Industrial
Automation

Vzdálenost D	3 x B
Vzdálenost W	2 x B
Vzdálenost T	5 x B
Vzdálenost S	1 x B
Vzdálenost G	3 x B
Vzdálenost N	55 mm

Průměr aktivní plochy B	Ø 18 mm
-------------------------	---------



Pro kroužek nebo slepou díru používejte pouze NF kovy.

Průměr ovládací díry závisí na síle stěny a materiálu.

Pouze při použití NF kroužku, který je součástí dodávky, odpovídají hodnoty katalogovému listu.

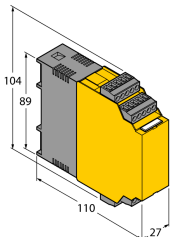
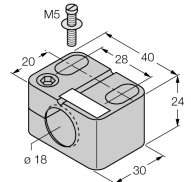
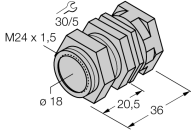
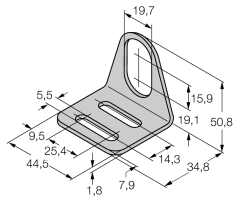
Pokud použijete jiný kroužek nebo slepou díru, měřicí rozsah se může změnit.

**Indukční senzor
s analogovým výstupem
WI40-M18-LIU5**

TURCK

Industrial
Automation

Příslušenství

Typové označení	Identifikační číslo		Rozměrový náčrtek
IM43-13-SR	7540041	Komparátor mezní hodnoty; jednonábový; vstup 0/4... 20 mA nebo 0/2...10 V; napájení dvoudrátových nebo třídrátových převodníků/senzorů; mezní hodnota nastavitelná pomocí tlačítka; 3 reléové výstupy každý se spínacím kontaktem; odnímatelné svorkovnice; šířka 27 mm; univerzální napájecí napětí 0...250 VUC; další komparátory mezní hodnoty v katalogu Interfaceová technika	
BST-18B	6947214	Montážní úchytka s pevným dorazem pro závitová pouzdra; materiál: PA6	
QM-18	6945102	Montážní úchytka s pevným dorazem; materiál: chromovaná mosaz vnější závit M24x1,5, upozornění: spínací vzdálenost senzoru může být při použití montážní úchytky snížena	
MW-18	6945004	Montážní úchytka pro závitová pouzdra; materiál: nerez A2 1.4301 (AISI 304)	
BSS-18	6901320	Montážní úchytka pro válcová a závitová pouzdra; materiál: polypropylen	