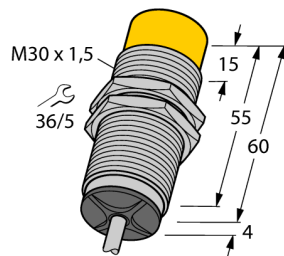


Indukční senzor s analogovým výstupem NI15-M30-LIU

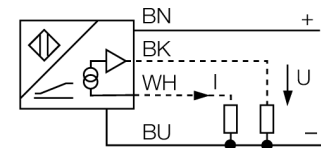
TURCK

Industrial
Automation



- závitové pouzdro M30x1,5
- chromovaná mosaz
- 4drát, 15...30 VDC
- analogový výstup
- 0...10 V a 0...20 mA
- připojení kabelem

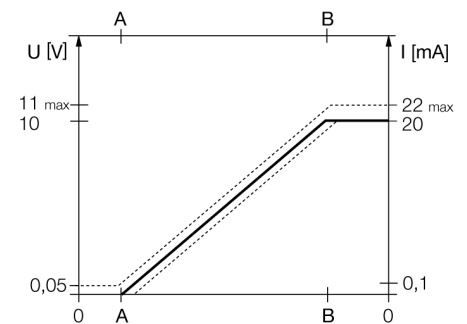
Schéma zapojení



Funkční princip

Jednoduché regulační aplikace lze řešit pomocí indukčních senzorů TURCK s analogovým výstupem, které mají na výstupu proudový, napěťový nebo frekvenční signál úměrný vzdálenosti. Závislost výstupního signálu na vzdálenosti snímaného objektu je u analogových senzorů TURCK v celkovém snímacím rozsahu lineární.

Měřicí rozsah



Typové označení	NI15-M30-LIU
Identifikační číslo	1535300
Poznámka	Linearitätsabweichung nur bis 8mm anwendbar; Temperaturdrift bei <math> < 20^{\circ}\text{C}</math> bis zu 0,12%/K, Prototyp A!
Měřicí rozsah [A...B]:	2...12mm
Provedení	nevestavné
Faktor korekce	St37 = 1; Al = 0,3; nerez = 0,7; Ms = 0,4
Opakovatelnost	$\leq 1\%$ z rozsahu A - B $\leq 0,5\%$, po 0,5 h zahřátí
Reprodukovatelnost	$\leq 100\ \mu\text{m}$ $\leq 50\ \mu\text{m}$, po 0,5 h zahřátí
Chyba linearity	$\leq 3\%$
Teplotní drift	$\leq \pm 0,06\% / \text{K}$
Okolní teplota	-25... +70°C
Napájecí napětí	15...30VDC
Zvlnění	$\leq 10\% U_{\text{ss}}$
Proud naprázdno I_0	$\leq 8\ \text{mA}$
Jmenovité izolační napětí	$\leq 0,5\ \text{kV}$
Ochrana proti zkratu	ano
Ochrana proti přerušení vodiče / přepólování	ano/ kompletní
Výstupní funkce	čtyřdrát, analogový výstup
napěťový výstup	0...10V
proudový výstup	0...20mA
Zatěžovací odpor napěťového výstupu	$\geq 4,7\ \text{k}\Omega$
Zatěžovací odpor proudového výstupu	$\leq 0,4\ \text{k}\Omega$
Opakovací frekvence měření	60 Hz
Pouzdro	závitová pouzdra, M30 x 1.5
Rozměry	64 mm
Materiál pouzdra	kov, CuZn, chromovaný
Materiál aktivní plochy	plast, PA12-GF30
Koncovka	plast, EPTR
Utahovací moment upevňovací matice	75 Nm
Připojení	kabel
Kabel	5.2mm, LifYY, PVC, 2 m
Průřez kabelu	4 x 0.34 mm ²
Odolnost vůči vibracím	55 Hz (1 mm)
Odolnost proti rázům	30 g (11 ms)
Stupeň krytí	IP67
MTTF	751Roky dle SN 29500 (Ed. 99) 40°C

Indukční senzor s analogovým výstupem NI15-M30-LIU

Vzdálenost D	90 mm
Vzdálenost W	36 mm
Vzdálenost T	3 x B
Vzdálenost S	45 mm
Vzdálenost G	72 mm
Vzdálenost N	2 x Sn

Průměr aktivní plochy B Ø 30 mm



**Indukční senzor
s analogovým výstupem
NI15-M30-LIU**

TURCK

Industrial
Automation

Příslušenství

Typové označení	Identifikační číslo		Rozměrový náčrtek
IM43-13-SR	7540041	Komparátor mezní hodnoty; jednonábový; vstup 0/4... 20 mA nebo 0/2...10 V; napájení dvoudrátových nebo třídrátových převodníků/senzorů; mezní hodnota nastavitelná pomocí tlačítka; 3 reléové výstupy každý se spínacím kontaktem; odnímatelné svorkovnice; šířka 27 mm; univerzální napájecí napětí 0...250 VUC; další komparátory mezní hodnoty v katalogu Interfaceová technika	
BST-30B	6947216	Montážní úchytka s pevným dorazem pro závitová pouzdra; materiál: PA6	
QM-30	6945103	Montážní úchytka s pevným dorazem; materiál: chromovaná mosaz vnější závit M36x1,5, upozornění: spínací vzdálenost senzoru může být při použití montážní úchytky snížena	
MW-30	6945005	Montážní úchytka pro závitová pouzdra; materiál: nerez A2 1.4301 (AISI 304)	
BSS-30	6901319	Montážní úchytka pro válcová a závitová pouzdra; materiál: polypropylen	