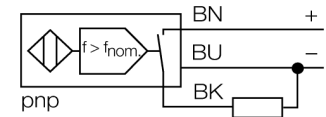


- tube fileté, M30 x 1,5
- laiton chromé
- zone surveillée élevée de 3 à 3000 1/min
- réglable par potentiomètre
- inhibition au démarrage fixe de 5 s
- insensible aux champs magnétiques
- DC, 3 fils, 10...65 VDC
- N.O., sortie PNP
- raccordement par câble

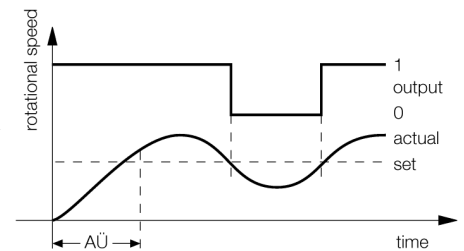
Schéma de raccordement



Principe de fonctionnement

La vitesse de rotation est surveillée en influençant le détecteur inductif intégré périodiquement. Ceci peut être réalisé par des drappeaux métalliques ou des dents sur l'axe à surveiller. La chaîne d'impulsions est comparée à une valeur de référence réglable dans un circuit comparateur. En cas de contrôle de sous-vitesse la sortie est ouverte (0). En cas de contrôle de survitesse la sortie est fermée (1). L'inhibition au démarrage (AÜ) est activée si la tension de service est désactivée et la sortie se ferme pendant 5 s (démarrage de l'entraînement).

Diagramme



| | |
|--|---|
| Type | DBI10U-M30-AP4X2 |
| No. d'identité | 1582231 |
| Plage de rotation, réglable | 0.05...50Hz réglable par potentiomètre |
| Hystérésis (plage de rotation) | 3...15% |
| Portée nominale Sn | 10 mm |
| Condition de montage | blindé |
| Portée assurée | ≤ (0,81 x Sn) mm |
| Reproductibilité | ≤ 2 % de la valeur finale |
| Dérive en température | 10 % ≤ ± 15 %, ≤ -25 °C v ≥ +70 °C |
| Hystérésis | 3...15 % |
| Température ambiante | -30...+85 °C |
| Tension de service | 10...65 VDC |
| Taux d'ondulation | ≤ 10 % V _{crête à crête} |
| Courant de service nominal (DC) | ≤ 200 mA |
| Consommation propre à vide I ₀ | ≤ 20 mA |
| Courant résiduel | ≤ 0.1 mA |
| Tension d'isolement nominale | ≤ 0.5 kV |
| Protection contre les courts-circuits | oui/ contrôle cyclique |
| Tension de déchet à I ₀ | ≤ 1.8 V |
| Protection contre les ruptures de câble/inversions de polarité | oui/ entièrement |
| Fonction de sortie | 3 fils, contact N.O., PNP |
| Classe de protection | ☐ |
| Format | tube fileté, M30 x 1.5 |
| Dimensions | 64 mm |
| Matériau de boîtier | métal, CuZn, chromé |
| Matériau face active | plastique, PBT |
| Capuchon arrière | plastique, EPTR |
| Couple de serrage max. de l'écrou de boîtier | 75 Nm |
| Raccordement | câble |
| qualité de câble | 5.2 mm, LifYY, PVC, 2 m |
| Section câble | 3x 0.34mm ² |
| Résistance aux vibrations | 55 Hz (1 mm) |
| Résistance aux chocs | 30 g (11 ms) |
| Type de protection | IP67 |
| Indication de la tension de service | LEDvert |
| Indication de l'état de commutation | LEDvert / jaune / bleu |

**Détecteur inductif
Contrôleur de rotation
DBI10U-M30-AP4X2**

| | |
|------------|---------|
| Distance D | 2 x B |
| Distance W | 3 x Sn |
| Distance T | 3 x B |
| Distance S | 1,5 x B |
| Distance G | 6 x Sn |

Diamètre de la face active B Ø 30 mm



Accessoires

| Type | No. d'identité | | Dimensions |
|---------|----------------|---|------------|
| BST-30B | 6947216 | bride de fixation pour appareils à tube fileté; avec butée fixe; matériau: PA6 | |
| QM-30 | 6945103 | bride de fixation pour montage rapide avec butée fixe; matériau: Laiton chromé. Filetage externe M36 x 1,5. Conseil: La distance de détection de détecteurs de proximité peut être réduite par l'utilisation de brides de fixation pour montage rapide. | |
| MW-30 | 6945005 | équerre de fixation pour appareils à tube fileté; matériau: acier inoxydable A2 1.4301 (AISI 304) | |
| BSS-30 | 6901319 | bride de fixation pour appareils à tube fileté et lisse; matériau: polypropylène | |