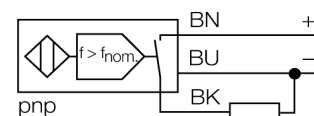


- cilindru filetat, M30 x 1,5
- alamă cromată
- domeniu extins de monitorizare 3 la 3000 1/min
- ajustabil cu push button [T]
- întârziere fixă la pornire de 5 s
- imun la câmpuri magnetice
- 3-fire c.c., 10..0.65 VCC
- ieșire pnp, normal deschis
- conectare cu cablu

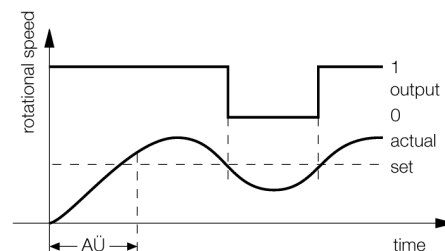
Diagramă de conexiuni



Principiu de funcționare

Viteza de rotație este detectată prin activarea periodică a senzorului inductiv integrat. Aceasta poate fi realizată cu ajutorul unor piese metalice sau dinții aflați pe axul monitorizat. Impulsurile generate sunt comparate cu o valoare de referință ajustabilă într-un circuit de comparare. Dacă viteza de rotație se află sub valoarea de referință, ieșirea este în stare 0. Dacă valoarea de referință este depășită, ieșirea devine 1. Întârzierea la pornire (AÜ) este inițiată la aplicarea tensiunii de alimentare și activează ieșirea pentru 5 s (timpul de start-up al driverului).

Diagramă



Descriere tip	DTNI20U-M30-AP4X2
Număr identificare	1582232
Domeniul vitezei de rotație, ajustabil	0.05...50Hz
Histerzis (domeniu viteze de rotație)	ajustabil cu buton
Distanță nominală de sesizareSn	3...15%
Condiție de montare	20 mm
Domeniu de sesizare asigurat	degajat
Repetabilitate	≤ (0,81 x Sn) mm
Derivă de temperatură	≤ 2 % din capătul de scală
	10 %
	≤ ± 15 %, ≤ -25 °C v ≥ +70 °C
Histerzis	3...15 %
Temperatura mediului	-30...+85°C
Tensiune de alimentare	10...65Vcc
Riplu rezidual	≤ 10 % U _s
Curent nominal de alimentare în c.c.	≤ 200 mA
Curent fără sarcină I ₀	≤ 20 mA
Curent rezidual	≤ 0.1 mA
Tensiune nominală de izolare	≤ 0.5 kV
Protecție la scurtcircuit	da/ ciclic
Cădere de tensiune I _{al}	≤ 1.8 V
Protecție la întrerupere fir / alimentare inversă	da/ completă
Ieșire	3-fire, normal deschis, pnp
Clasa de izolare	□
Design	Cilindru filetat, M30 x 1.5
Dimensiuni	64mm
Materialul carcasei	metal, CuZn, cromat
Materialul feței active	plastic, PBT
Partea din spate	plastic, EPTR
Cuplul maxim de strângere a piuliței	75 Nm
Conectare	Cablu
Tip cablu	5.2mm, LifYY, PVC, 2m
Secțiune cablu	3 x 0.34 mm ²
Rezistență la vibrații	55 Hz (1 mm)
Rezistență la șoc	30 g (11 ms)
Grad de protecție	IP67
Indicator al tensiunii de lucru	LED verde
Indicare stare	LED verde / galben / roșu / albastru

**senzor inductiv
monitor de rotație
DTNI20U-M30-AP4X2**

Distanța D	3 x B
Distanța W	3 x Sn
Distanța T	3 x B
Distanța S	1.5 x B
Distanța G	6 x Sn
Distanța N	2 x Sn
Diametrul zonei active B	Ø 30 mm



Accesorii

Tip	Număr identificare		Desen cu dimensiuni
BST-30B	6947216	Colier de fixare pentru dispozitive cilindrice filetate, cu opritor; material: PA6	
QM-30	6945103	Suport de fixare rapidă cu opritor; material: alamă cromată, filet exterior M36 x 1.5. Notă: Distanța de comutare a detectoarelor de proximitate poate fi redusă prin utilizarea suporturilor de montare rapidă.	
MW-30	6945005	Suport de montaj pentru dispozitive cilindrice filetate, material: Oțel inoxidabil A2 1,4301 (AISI 304)	
BSS-30	6901319	Suport de montaj pentru dispozitive cilindrice filetate și nefiletate, material: Polipropilenă	