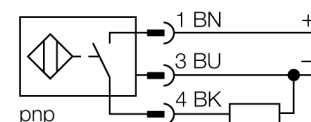


- závitové pouzdro M30x1,5
- plast PBT-GF30-V0
- faktor 1 pro všechny kovy
- stupeň krytí IP68
- odolnost vůči magnetickému poli
- rozšířený teplotní rozsah
- vysoká frekvence spínání
- ochrana před zatlumením pomocí samočinné kompenzace
- gravírováno laserem
- 3drát DC, 10...30 VDC
- spínací PNP výstup
- konektor M12x1

| | |
|---|---|
| Typové označení | NI20U-S30-AP6X-H1141 |
| Identifikační číslo | 1646600 |
| Jmenovitá spínací vzdálenostS_n | 20 mm |
| Provedení | nevestavné, částečně vestavná montáž možná |
| Zajištěná spínací vzdálenost | $\leq (0,81 \times S_n)$ mm |
| Opakovatelnost | $\leq 2\%$ z rozsahu |
| Teplotní drift | 10 % |
| | $\leq \pm 20\%$, $\leq -25\text{ °C}$ v $\geq +70\text{ °C}$ |
| Hystereze | 3...15 % |
| Okolní teplota | -30... +85 °C |
| Napájecí napětí | 10...30VDC |
| Zvlnění | $\leq 10\%$ U_{ss} |
| DC jmenovitý provozní proud | ≤ 200 mA |
| Proud naprázdno I_0 | ≤ 15 mA |
| Zbytkový proud | ≤ 0.1 mA |
| Jmenovité izolační napětí | ≤ 0.5 kV |
| Ochrana proti zkratu | ano/ taktovaná |
| Pokles napětí při I_0 | ≤ 1.8 V |
| Ochrana proti přerušení vodiče / přepólování | ano/ kompletní |
| Výstupní funkce | třídrát, spínací kontakt, PNP |
| Třída ochrany | □ |
| Frekvence spínání | 1.5 kHz |
| Pouzdro | závitová pouzdra, M30 x 1.5 |
| Rozměry | 62 mm |
| Materiál pouzdra | plast, PBT |
| Materiál aktivní plochy | plast, PA12-GF30 |
| Úťahovací moment upevňovací matice | 5 Nm |
| Připojení | konektor, M12 x 1 |
| Odolnost vůči vibracím | 55 Hz (1 mm) |
| Odolnost proti rázům | 30 g (11 ms) |
| Stupeň krytí | IP68 |
| MTTF | 874Roky dle SN 29500 (Ed. 99) 40 °C |
| Indikace stavu výstupu | LED žlutá |

Schéma zapojení

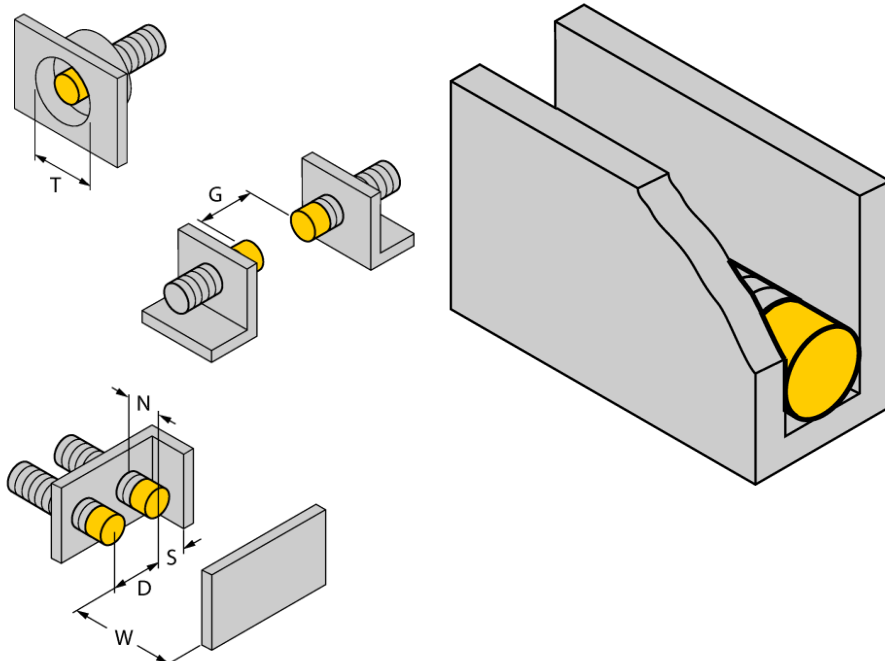


Funkční princip

Indukční senzory detekují bezdotykově a bez opotřebení kovové objekty. Senzory Uprox® s redukčním faktorem 1 pracují na principu patentovaného třícívkového systému bez feritového jádra a mají řadu předností. Rozlišují všechny kovové materiály se stejnou spínací vzdáleností, jsou odolné vůči magnetickému poli a disponují velkou spínací vzdáleností.

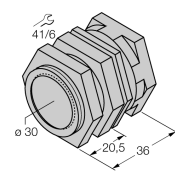
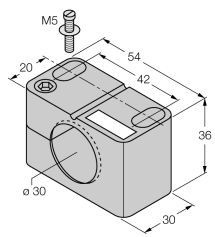
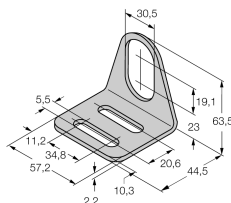
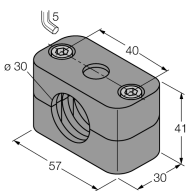
| | |
|--------------|---------|
| Vzdálenost D | 3 x B |
| Vzdálenost W | 3 x Sn |
| Vzdálenost T | 3 x B |
| Vzdálenost S | 0,5 x B |
| Vzdálenost G | 6 x Sn |
| Vzdálenost N | 2 x Sn |

Průměr aktivní plochy B Ø 30 mm

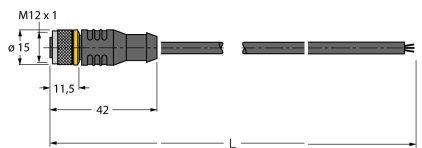


až třístranná vestavná montáž
Vestavba z jedné strany: Sr = 15 mm
Vestavba ze dvou stran: Sr = 12 mm
Vestavba ze tří stran: Sr = 11 mm

Příslušenství

| Typové označení | Identifikační číslo | | Rozměrový náčrtek |
|-----------------|---------------------|--|---|
| QM-30 | 6945103 | Montážní úchytka s pevným dorazem; materiál: chromovaná mosaz vnější závit M36x1,5, upozornění: spínací vzdálenost senzoru může být při použití montážní úchytky snížena |  |
| BST-30B | 6947216 | Montážní úchytka s pevným dorazem pro závitová pouzdra; materiál: PA6 |  |
| MW-30 | 6945005 | Montážní úchytka pro závitová pouzdra; materiál: nerez A2 1.4301 (AISI 304) |  |
| BSS-30 | 6901319 | Montážní úchytka pro válcová a závitová pouzdra; materiál: polypropylen |  |

Wiring accessories

| Typové označení | Identifikační číslo | | Rozměrový náčrtek |
|-----------------|---------------------|--|---|
| RKC4T-2/TEL | 6625010 | Připojovací kabel, zásuvka M12 přímá 3pinová, délka kabelu: 2 m, materiál kabelu: černé PVC; cULus certifikát; k dispozici i jiné délky kabelu a provedení, viz www.turck.cz |  |