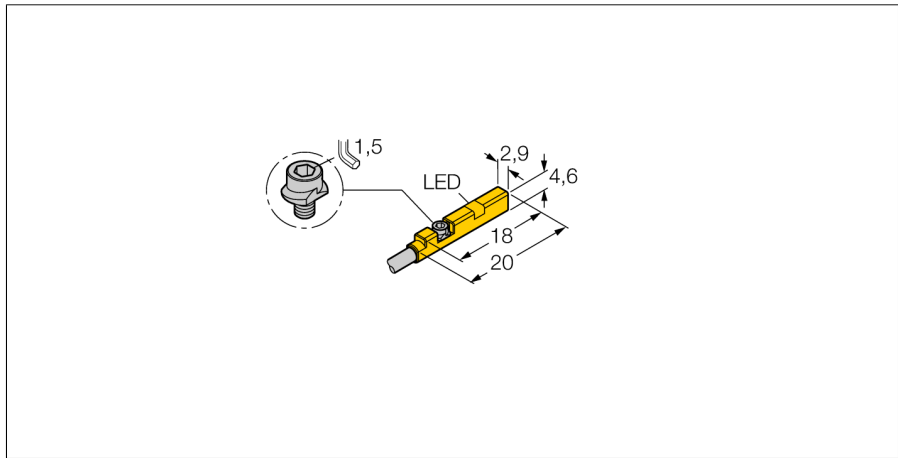
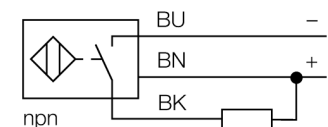


**sensor de campo magnético
para cilindros neumáticos
BIM-UNR-AN6X**



- para cilindros de ranura C sin accesorios de montaje
- accesorios opcionales para el montaje en otros modelos cilindricos
- posibilidad de montaje con una sola mano
- fijación firme
- sensor magneto-resistivo
- 3 hilos DC, 10...30 VDC
- contacto de cierre, salida npn
- conexión de cable

Esquema de conexiones



Principio de funcionamiento

Magnetic field sensors are activated by magnetic fields. They are applied to detect the position of pneumatic cylinders. Magnetic fields can permeate non-magnetizable metals. A permanent magnet attached to the piston is thus detected through the aluminium wall of the cylinder.

| | |
|--|---------------------------------------|
| Designación de tipo | BIM-UNR-AN6X |
| Nº de identificación | 4685837 |
| Velocidad de sobrecarrera | ≤ 3 m/s |
| Precisión de repetición | ≥ ± 0.1 mm |
| Variación de temperatura | ≤ 0.1 mm |
| Histéresis | ≤ 1 mm |
| Temperatura ambiente | -25... +70°C |
| Tensión de servicio | 10...30 VDC |
| Ondulación residual | ≤ 10 % U _s |
| Corriente DC nominal | ≤ 100 mA |
| Corriente sin carga I ₀ | ≤ 15 mA |
| Corriente residual | ≤ 0.1 mA |
| Tensión nominal de aislamiento | ≤ 0.5 kV |
| Protección cortocircuito | sí/ cíclica |
| Fallo de la tensión en I ₀ | ≤ 1.8 V |
| Protección ante corto-circuito/polaridad inversa | sí/ completa |
| Función de salida | 3 hilos, contacto de cierre, NPN |
| Frecuencia de conmutación | 0.3 kHz |
| Modelo | rectangular, UNR |
| Medidas | 18 x 2.9 x 4.6 mm |
| Material de la carcasa | plástico, PP |
| Material de la cara activa | plástico, PP |
| Par de apriete para el tornillo de sujeción | 0.2 Nm |
| Conexión | cable |
| Calidad del cable | 2 mm, gris, Lif9Y-11Y, PUR, 2 m |
| Sección transversal del cable | 3 x 0.08mm ² |
| Hilo | 40x0.05mm ² |
| Resistencia a la vibración | 55 Hz (1 mm) |
| Resistencia al choque | 30 g (11 ms) |
| Grado de protección | IP67 |
| MTTF | 2283Años según SN 29500 (ed. 99) 40°C |
| Montaje en los perfiles siguientes | . |
| Cylindrical design | |
| Indicación estado de conmutación | LED amarillo |
| Incluido en el equipamiento | clip de cable |

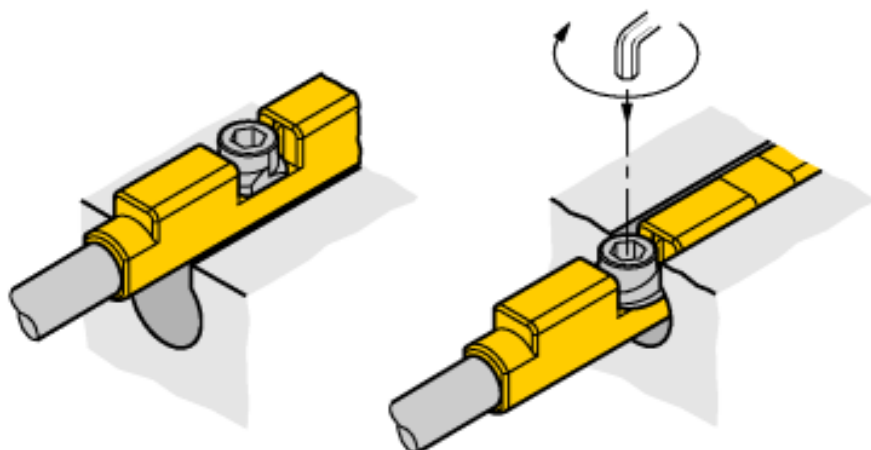
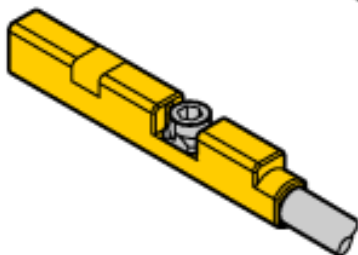
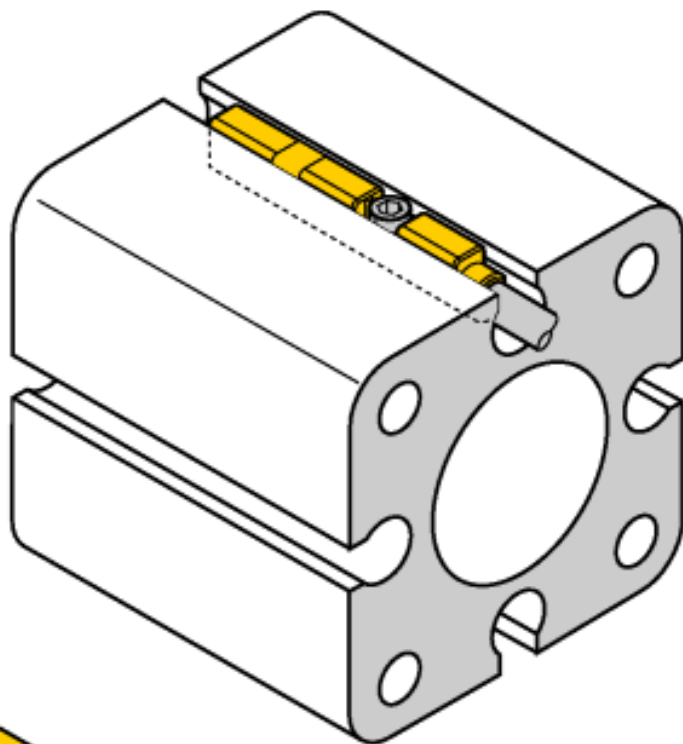
sensor de campo magnético para cilindros neumáticos BIM-UNR-AN6X

TURCK

Industrial
Automation

instrucciones de montaje / descripción

manual de montaje



El sensor puede colocarse en la ranura por arriba con una sola mano. Modo de fijar el sensor con ayuda del tornillo de mariposa patentado: el tornillo de mariposa y la rosca interior tienen rosca a la izquierda. Dos pequeños labios de plástico mantienen el tornillo en la posición garantizando una entrega lista para instalar del sensor. Si se gira el tornillo hacia la derecha se desenrosca y topa con las aletas contra el borde superior de la ranura. De este modo presiona el sensor hacia abajo fijándolo. Para fijar el sensor a prueba de vibraciones basta un cuarto de vuelta del tornillo con una llave allen de 1,5 mm. El par de apriete admisible de 0,2 Nm es absolutamente suficiente para una fijación segura sin dañar el cilindro. El clip adjunto para el cable sirve para fijar éste en la ranura completando así la fijación óptima. Para el montaje en otros modelos cilíndricos es necesario solicitar aparte los accesorios correspondientes.