

**optosensor**  
**zender-ontvanger systeem (ontvanger)**  
**QS30R**

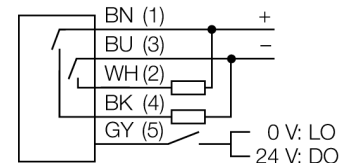
**TURCK**

Industrial  
Automation



- kabel, PVC, 2 m
- beschermingsgraad IP67
- LED rondom zichtbaar
- bedrijfsspanning: 10...30 VDC
- bipolaire schakeluitgang
- licht- of donkerschakelend

**Aansluitschema**

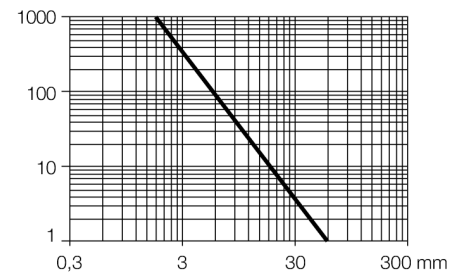


**Funcieprincipe**

Zender-ontvanger systemen bestaan uit een zender en een ontvanger. Zij worden zo gemonteerd dat het licht precies de ontvanger raakt. Indien een voorwerp de lichtstraal onderbreekt of verzwakt, dan wordt een schakelproces in werking gezet. Het grote contrast tussen licht- en donkertoestand en de zeer hoge functiereserves, die voor deze systeemuitvoering typisch zijn, maken het gebruik van deze sensoren mogelijk over grote afstanden.

**Reikwijdtecurve**

Funciereserve afhankelijk van de reikwijdte



|                                      |   |
|--------------------------------------|---|
| <b>Type</b>                          | QS30R                                   |
| Ident no.                            | 3073078                                 |
| <b>Systeemuitvoering</b>             | zender-ontvanger systeem (ontvanger)    |
| Reikwijdte                           | 0...60000mm                             |
| Omgevingstemperatuur                 | -20...+70 °C                            |
| <b>BedrijfsspanningU<sub>s</sub></b> | 10...30 VDC                             |
| Restriimpelspanning                  | < 10 % U <sub>s</sub>                   |
| DC nominale bedrijfsstroom           | ≤ 150 mA                                |
| Eigen stroomopname I <sub>o</sub>    | ≤ 22 mA                                 |
| Kortsluitbeveiliging                 | ja                                      |
| Ompoolbeveiliging                    | ja                                      |
| Uitgangsfunctie                      | N.O.-contact, PNP/NPN                   |
| Schakelfrequentie                    | ≤ 100 Hz                                |
| Inschakelfoutimpulsonderdrukking     | ≤ 100 ms                                |
| <b>Bouwvorm</b>                      | rechthoekig, QS30                       |
| Afmetingen                           | 35 x 22 x 49 mm                         |
| Materiaal behuizing                  | kunststof, ABS, geel                    |
| Lens                                 | kunststof, acryl                        |
| Aansluiting                          | Kabel, PVC                              |
| Kabellengte                          | 2 m                                     |
| Kabeldoorsnede                       | 5x 0.5mm <sup>2</sup>                   |
| Beschermingsgraad                    | IP67                                    |
| MTTF                                 | 293Jaren volgens SN 29500 (Ed. 99) 40°C |
| <b>Bedrijfsspanningsindicatie</b>    | LEDgroen                                |
| Schakeltoestandsindicatie            | LEDgeel                                 |
| Foutmelding                          | LEDgroenknipperend                      |
| Weergave van de functiereserve       | LEDgeel                                 |

optosensor  
zender-ontvanger systeem (ontvanger)  
QS30R

**TURCK**

Industrial  
Automation

**Toebehoren**

| Type      | Ident no. |  | Afmetingen |
|-----------|-----------|--|------------|
| SMB30A    | 3032723   | montagebeugel, roestvast staal, voor sensoren met 30mm schroefdraad    |            |
| SMBQS30L  | 3002809   | montagebeugel, roestvaststaal, voor bouwvorm QS30                      |            |
| SMBQS30Y  | 3002811   | beschermbehuizing, roestvaststaal, voor bouwvorm QS30                  |            |
| SMBQS30YL | 3072741   | beschermbehuizing met beschermglas, roestvaststaal, voor bouwvorm QS30 |            |