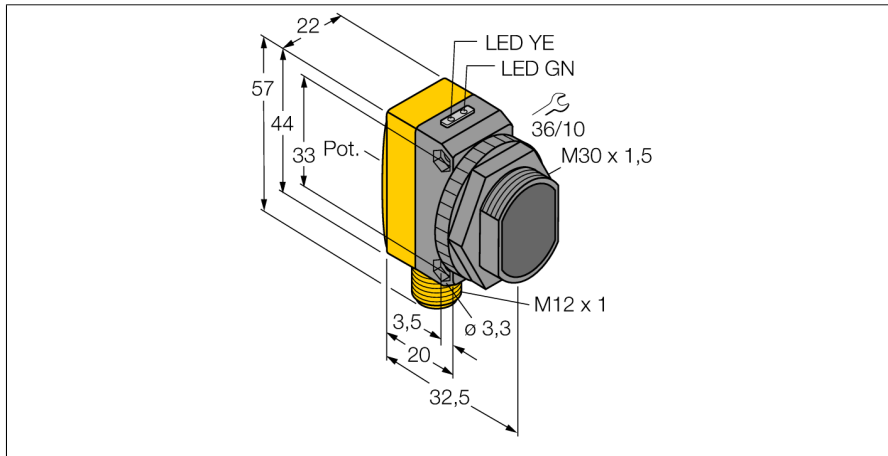


Optosenzor reflexní závory QS30LVQ

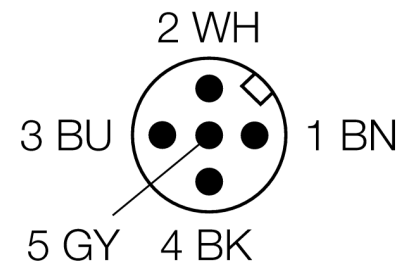
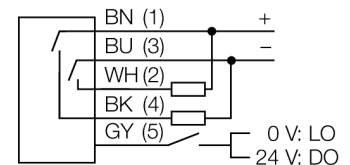
TURCK

Industrial
Automation



- zástrčka M12 x 1, 5pinová
- stupeň krytí IP67
- dobře viditelné LED
- nastavení citlivosti potenciometrem
- napájecí napětí: 10...30 VDC
- bipolární spínací výstup
- spínání světlem / tmou

Schéma zapojení

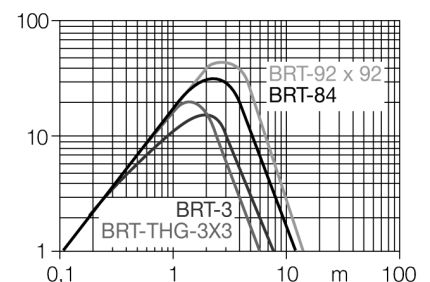


Funkční princip

U reflexních závor jsou vysílač a přijímač zabudovány v jednom pouzdře. Světelný paprsek vysílače je namířen na odrazku a odražen zpět k přijímači. Objekt je detekován, jakmile přeruší tento paprsek. Reflexní závory mají výhody jednocestných závor, jako je dobrý kontrast a velkou funkční rezervu. Mimo to je potřeba instalovat a zapojit pouze jeden přístroj. Nevýhodou jsou menší dosah a možnost rušení u lesklých předmětů, pokud nejsou použity přístroje s polarizačním filtrem.

Akční rádius

Funkční rezerva v závislosti na dosahu



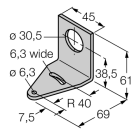
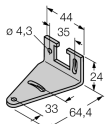
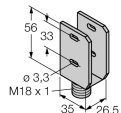
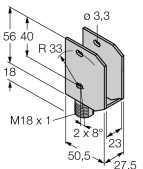
| | |
|--------------------------------|----------------------------|
| Typové označení | QS30LVQ |
| Identifikační číslo | 3073094 |
| Druh provozu | reflexní závory |
| Barva světla | červená |
| Vlnová délka | 630 nm |
| Rozsah | 10...12000 mm |
| Okolní teplota | -20... +70°C |
| Napájecí napětí | 10...30VDC |
| Zvlnění | < 10 % U _s |
| DC jmenovitý provozní proud | ≤ 150 mA |
| Proud naprázdno I ₀ | ≤ 35 mA |
| Ochrana proti zkratu | ano |
| Ochrana proti přepólování | ano |
| Výstupní funkce | spínací kontakt, PNP / NPN |
| Frekvence spínání | ≤ 250 Hz |
| Doba ustálení | ≤ 100 ms |
| Pouzdro | kvádrové pouzdro, QS30 |
| Rozměry | 35 x 22 x 57 mm |
| Materiál pouzdra | plast, ABS, žlutá |
| Čočka | plast, akrylát |
| Připojení | konektor, M12 x 1 |
| Stupeň krytí | IP67 |
| Indikace napájení | LED zelená |
| Indikace stavu výstupu | LED žlutá |
| Signalizace poruchy | LED zelená bliká |
| Indikace funkční rezervy | LED žlutá |

Optosenzor reflexní závory QS30LVQ

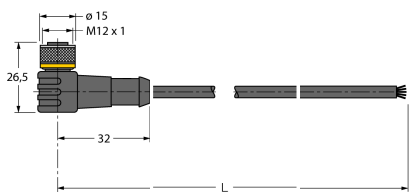
TURCK

Industrial
Automation

Příslušenství

| Typové označení | Identifikační číslo | | Rozměrový náčrtek |
|-----------------|---------------------|--|---|
| SMB30A | 3032723 | Montážní úhelník, nerez, pro závitová pouzdra M30 |  |
| SMBQS30L | 3002809 | Montážní úchytka, nerez, pro typy QS30 |  |
| SMBQS30Y | 3002811 | Ochranné pouzdro, nerezové pouzdro, pro typy QS30 |  |
| SMBQS30YL | 3072741 | Ochranné pouzdro, skleněné okno, nerezové pouzdro, pro typy QS30 |  |

Wiring accessories

| Typové označení | Identifikační číslo | | Rozměrový náčrtek |
|-----------------|---------------------|---|---|
| WKC4.5T-2/TEL | 6625028 | Připojovací kabel, zásuvka M12 úhlová 5pinová, délka kabelu: 2 m, materiál kabelu: černé PVC; cULus certifikát; k dispozici i jiné délky kabelu a provedení, viz www.turck.cz |  |

**Optosenzor
reflexní závory
QS30LVQ**

TURCK

Industrial
Automation

Wiring accessories

| Typové označení | Identifikační číslo | | Rozměrový náčrtek |
|-----------------|---------------------|--|-------------------|
| RKC4.5T-2/TEL | 6625016 | Připojovací kabel, zásuvka M12 přímá 5pinová, délka kabelu: 2 m, materiál kabelu: černé PVC; cULus certifikát; k dispozici i jiné délky kabelu a provedení, viz www.turck.cz | |

Function accessories

| Typové označení | Identifikační číslo | | Rozměrový náčrtek |
|-----------------|---------------------|---|-------------------|
| BRT-84 | 3058979 | Kruhová odrazka, reflexní faktor 1,4, akrylát, pro teploty -20 ... +60 °C | |