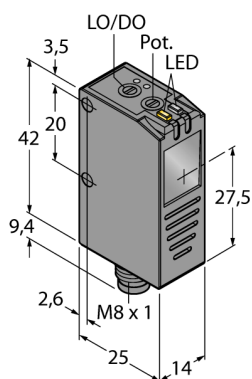


Optosenzor

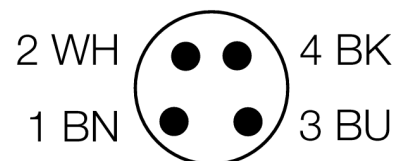
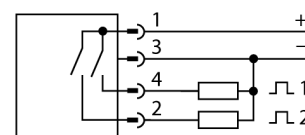
Reflexní závora s polarizačním filtrem pro detekci průhledných objektů

Q26PXLQ7



- konektor M8 x 1, 4pinový
- stupeň krytí IP67
- spínání světlem / tmou
- nastavení citlivosti potenciometrem
- koaxiální optika snižuje mrvé zóny
- napájecí napětí: 10...30 VDC
- PNP spínací výstup
- spínací výstup pro signalizaci nízké funkční rezervy

Schéma zapojení



Funkční princip

Reflexní závora s polarizačním filtrem Q26 je určena ke snímání světých, transparentních nebo průhledných objektů. Senzor je výborný pro detekci PET lahví, skleněných nádrží, zrcadlicích povrchů, LCD displejů nebo také polovodičových waferů. Senzor je, kromě koaxiální optiky, vybaven také pomocným výstupem, který spíná pokud je funkční rezerva nedostatečná. Citlivost je možné nastavit potenciometrem, aby bylo možné odlišit např. zelené a průhledné lahve. Spínání světlem nebo tmou se volí otočným přepínačem.

| | |
|--------------------------------|--|
| Typové označení | Q26PXLQ7 |
| Identifikační číslo | 3017129 |
| Druh provozu | Reflexní závora s polarizačním filtrem |
| Barva světla | červená |
| Vlnová délka | 660 nm |
| Rozsah | 5...800 mm |
| Okolní teplota | -10... +55°C |
| Napájecí napětí | 12...30VDC |
| Zvlnění | < 10 % U _s |
| Proud naprázdno I ₀ | ≤ 15 mA |
| Ochrana proti zkratu | ano |
| Ochrana proti přepólování | ano |
| Výstupní funkce | 2x spínací kontakt, PNP |
| Frekvence spínání | 4 kHz |
| Pouzdro | kvádrové pouzdro, Q26 |
| Rozměry | 25 x 14 x 42 mm |
| Materiál pouzdra | plast, ABS, černá |
| Čočka | sklo |
| Připojení | konektor, M8 x 1 |
| Stupeň krytí | IP67 |
| Indikace napájení | LED zelená |
| Indikace stavu výstupu | LED žlutá |

Optosenzor Reflexní závora s polarizačním filtrem pro detekci průhledných objektů Q26PXLQ7

Příslušenství

| Typové označení | Identifikační číslo | | Rozměrový náčrtek |
|-----------------|---------------------|---------------------------------------|-------------------|
| SMBLSTQ26 | 3019506 | Montážní úchytka, nerez, pro typy Q26 | |
| SMBLSTDLQ26 | 3018180 | Montážní úchytka, nerez, pro typy Q26 | |

Wiring accessories

| Typové označení | Identifikační číslo | | Rozměrový náčrtek |
|-----------------|---------------------|--|-------------------|
| PKG4M-2/TEL | 6625061 | Připojovací kabel, zásuvka M8 přímá 4pinová, délka kabelu: 2 m, materiál kabelu: černé PVC; cULus certifikát; k dispozici i jiné délky kabelu a provedení, viz www.turck.cz | |
| PKW4M-2/TEL | 6625067 | Připojovací kabel, zásuvka M8 úhlová 4pinová, délka kabelu: 2 m, materiál kabelu: černé PVC; cULus certifikát; k dispozici i jiné délky kabelu a provedení, viz www.turck.cz | |

Function accessories

| Typové označení | Identifikační číslo | | Rozměrový náčrtek |
|-----------------|---------------------|---|-------------------|
| BRT-60X40C | 3044997 | Pravoúhlá odrazka, reflexní faktor 1.48, materiál: akrylát, okolní teplota -20...+60 °C | |