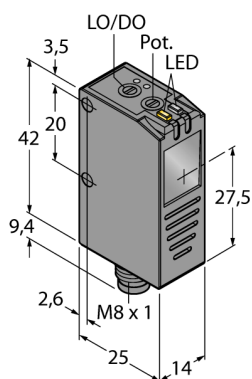


## senzor optic

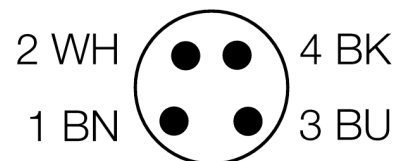
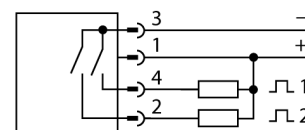
### Senzor retroreflexiv cu filtru de polarizare pt. detectare obiecte transparente

#### Q26NXLPQ7



- Tată M8 x 1, 4-pini
- Grad de protecție IP67
- Funcționare la lumină sau la întuneric ajustabilă
- Sensibilitate ajustabilă prin potențiometru
- Optică coaxială cu zonă oarbă redusă
- Tensiune de alimentare: 10...30 Vcc
- Ieșire digitală NPN
- Ieșire digitală pentru câștig insuficient

#### Diagramă de conexiuni



#### Principiu de funcționare

Q26 este un senzor retroreflexiv pentru detectarea luminii, a obiectelor transparente și opace. Senzorul este ideal pentru detectarea sticlelor din PET, a borcanelor de sticlă, a suprafețelor reflectante, a sticlei LCD sau chiar a plăcuțelor semiconductoare. Pe lângă optica coaxială, senzorul este dotat și cu o ieșire auxiliară care comută când câștigul depășește domeniul normal. Sensibilitatea este reglată prin potențiometru, de exemplu pentru a deosebi sticlele verzi de cele transparente. Funcționarea la lumină sau întuneric e ajustată prin comutator rotativ.

<b>Descriere tip</b>	Q26NXLPQ7
Număr identificare	3017130
<b>Mod de operare</b>	senzor retroreflexiv cu filtru de polarizare roșu
Tipul de lumină	roșu
Lungime de undă	660 nm
Domeniu	5...800 mm
Temperatura mediului	-10...+55°C
<b>Tensiune de alimentare</b>	12...30Vcc
Ripul rezidual	< 10 % U <sub>s</sub>
Curent fără sarcină I <sub>0</sub>	≤ 15 mA
Protecție la scurtcircuit	da
Protecție la alimentare inversă	da
Ieșire	2x normal deschis, npn
Frecvență de comutare	4 kHz
<b>Design</b>	Dreptunghiular, Q26
Dimensiuni	25 x 14 x 42mm
Materialul carcasei	plastic, ABS, negru
Lentilă	sticlă
Conectare	Conector, M8 x 1
Grad de protecție	IP67
<b>Indicator al tensiunii de lucru</b>	LED verde
Indicare stare	LED galben

**senzor optic**  
**Senzor retroreflexiv cu filtru de polarizare**  
**pt. detectare obiecte transparente**  
**Q26NXLPQ7**

**Accesorii**

Tip	Număr identificare		Desen cu dimensiuni
SMBLSTQ26	3019506	Suport de montare, oțel inoxidabil, pentru Q26	
SMBLSTDLQ26	3018180	Suport de montare, oțel inoxidabil, rectangular, pentru Q26	

**Accesorii conectare**

Tip	Număr identificare		Desen cu dimensiuni
PKG4M-2/TEL	6625061	Cablu de conectare, mamă M8, drept, 4-pini, lungime cablu: 2 m, material manta: PVC, negru; certificare cULus; sunt disponibile alte lungimi și calități de cablu, pe <a href="http://www.turck.com">www.turck.com</a>	
PKW4M-2/TEL	6625067	Cablu de conectare, mamă M8, cu cot, 4-pini, lungime cablu: 2 m, material manta: PVC, negru; certificare cULus; sunt disponibile alte lungimi și calități de cablu, pe <a href="http://www.turck.com">www.turck.com</a>	

**Accesorii funcționare**

Tip	Număr identificare		Desen cu dimensiuni
BRT-60X40C	3044997	Reflector rectangular, coeficient de reflexie 1,48, material: acril, temperatura ambientă -20...+60 °C	