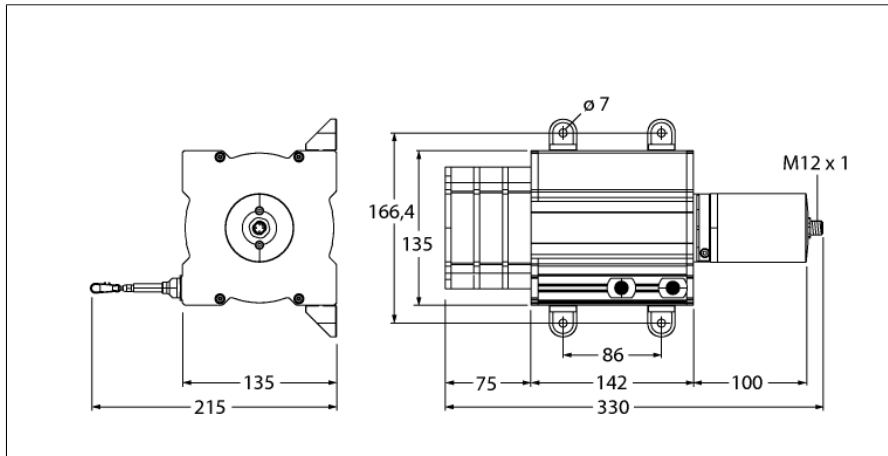


lankové snímače
DW30000-135-7E-H1141

TURCK

Industrial
Automation



- měřicí rozsah 30 000mm
- konektor M12x1
- stupeň krytí: IP65
- analogový výstup 4...20mA
- napájecí napětí max. 12...30 VDC

1	U_B	+
2	n.c.	
3	analog out	
4	n.c.	

Typové označení DW30000-135-7E-H1141
Identifikační číslo 1544567

Měřicí rozsah [A...B]: 30000mm
Chyba linearity $\leq 0.1 \%$
Okolní teplota -20... +60°C

Napájecí napětí 12...30VDC
DC jmenovitý provozní proud ≤ 50 mA
Ochrana proti zkratu ano
Výstupní funkce dvoudrát, analogový výstup
proudový výstup 4...20mA

Materiál pouzdra titan, elexovaný hliník
Tahová síla min. 7.3 N
Tahová síla max. 15.7 N
Rychlost vytahování max. 5 m/s
Rychlost vytahování max. 60 m/s²
Materiál lanka nerez ocel
Připojení konektor, M12 x 1
Stupeň krytí IP65

lankové snímače
DW30000-135-7E-H1141

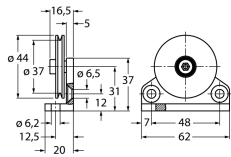
TURCK

Industrial
Automation

Schéma zapojení

Signál	+U_s	-	Analog out	-	-	-	-	-	-
Obsazení pinů	1	2	3	4	-	-	-	-	-

Příslušenství

Typové označení	Identifikační číslo		Rozměrový náčrtek
RDR-1	1544753	Vodící kladka z hliníku pro lankové snímače	 <p>The technical drawing shows a cable guide pulley. The side view on the left includes dimensions: a total width of 16.5, a central hole diameter of 6.5, a distance of 5 from the center to the right edge, a distance of 37 from the center to the left edge, a diameter of 44 for the main body, a diameter of 6.2 for the bottom hole, and a distance of 12.5 from the bottom hole to the left edge. The bottom view on the right shows a diameter of 48 and a total width of 62.</p>