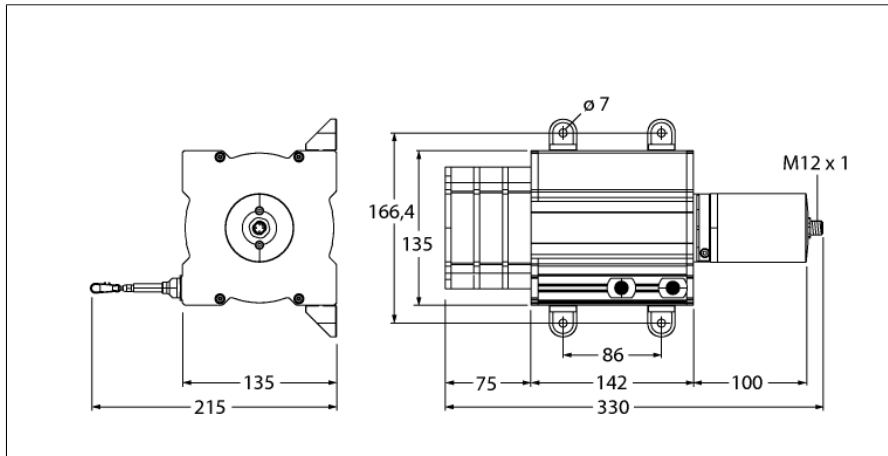


**Fir desfășurător
DW30000-135-PA-H1141**

TURCK

Industrial
Automation



- Domeniu de măsurare până la 30.000mm
- Conector M12
- Clasă de protecție: IP65
- Ieșire potențiomtru 1 k Ohm
- Tensiune de alimentare max. 30 Vcc

1	U _B	+
2	out	
3	GND	
4	n.c.	

Descriere tip DW30000-135-PA-H1141
Număr identificare 1544569

Domeniu de măsură [A...B] 30000mm
Deviație de liniaritate ≤ 0.1 %
Temperatura mediului -20...+85°C

Tensiune de alimentare 0...30Vcc
Protecție la scurtcircuit da
Ieșire 3-fire, Potențiomtru

Materialul carcasei Aluminiu anodizat cu titan
Forță de extensie minimă 7.3 N
Forță de extensie maximă 15.7 N
Viteză de extensie maximă 5 m/s
Viteză de extensie maximă 60 m/s²
Material fir Oțel inoxidabil
Conectare Conector, M12 x 1
Grad de protecție IP65

Fir desfășurător
DW30000-135-PA-H1141

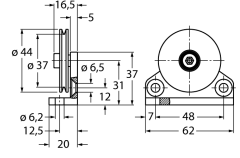
TURCK

Industrial
Automation

Configurație pini

Semnal	+U_s	Culisor	Gnd	-	-	-	-	-	-
Configurație pini	1	2	3	4	-	-	-	-	-

Accesorii

Tip	Număr identificare		Desen cu dimensiuni
RDR-1	1544753	Rolă desfășurătoare pentru senzori cu fir desfășurător din aluminiu	 <p>The technical drawing shows two views of the roller. The left view is a side profile with dimensions: total width 16.5, a 5mm wide section, an outer diameter of 44, an inner diameter of 37, a 6.5mm wide section, a 37mm wide section, a 31mm wide section, a 12mm wide section, an outer diameter of 6.2, a 12.5mm wide section, and a total length of 20. The right view is a front view showing a circular roller with a diameter of 48 and a total width of 62. There are two mounting holes on the front view.</p>