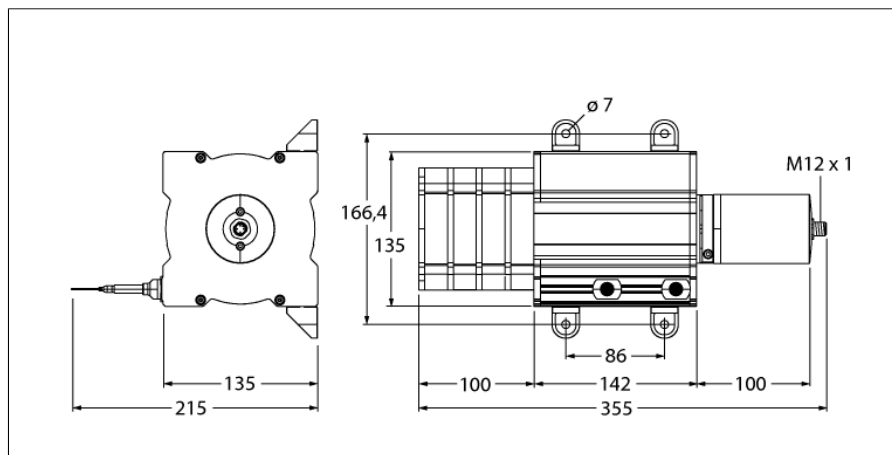


**Fir desfășurător**  
**DW40000-135-7E-H1141**

**TURCK**

Industrial  
Automation



- Domeniu de măsurare până la 40.000mm
- Conector M12
- Clasă de protecție: IP65
- Ieșire analogică, 4...20 mA
- Tensiune de alimentare 12...30 Vcc

1	$U_B$	+
2	n.c.	
3	analog out	
4	n.c.	

**Descriere tip** DW40000-135-7E-H1141  
**Număr identificare** 1544603

**Domeniu de măsură [A...B]** 40000mm  
**Deviație de liniaritate**  $\leq 0.1 \%$   
**Temperatura mediului** -20...+60°C

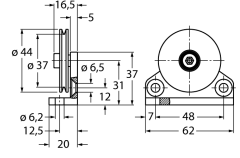
**Tensiune de alimentare** 12...30Vcc  
**Curent nominal de alimentare în c.c.**  $\leq 50$  mA  
**Protecție la scurtcircuit** da  
**Ieșire** 2-fire, ieșire analogică  
**Ieșire în curent** 4...20mA

**Materialul carcasei** Aluminiu anodizat cu titan  
**Forță de extensie minimă** 7 N  
**Forță de extensie maximă** 14.1 N  
**Viteză de extensie maximă** 5 m/s  
**Viteză de extensie maximă** 60 m/s<sup>2</sup>  
**Material fir** Oțel inoxidabil  
**Conectare** Conector, M12 x 1  
**Grad de protecție** IP65

Configurație pini

Semnal	+U <sub>s</sub>	-	leșire analogică	-	-	-	-	-	-
Configurație pini	1	2	3	4	-	-	-	-	-

**Accesorii**

Tip	Număr identificare		Desen cu dimensiuni
RDR-1	1544753	Rolă desfășurătoare pentru senzori cu fir desfășurător din aluminiu	 <p>The technical drawing shows a cable guide roller. The side view on the left includes dimensions: a total width of 16.5, a central hole diameter of 6.5, a distance of 5 from the center to the right edge, a distance of 37 from the center to the left edge, a distance of 31 from the center to the right edge of the roller body, a distance of 12 from the center to the right edge of the roller body, a distance of 12.5 from the center to the left edge of the roller body, and a total length of 20. The top view on the right shows a circular roller with a diameter of 48 and a total width of 62. There are also two small circles on the top view, each with a diameter of 6.2.</p>