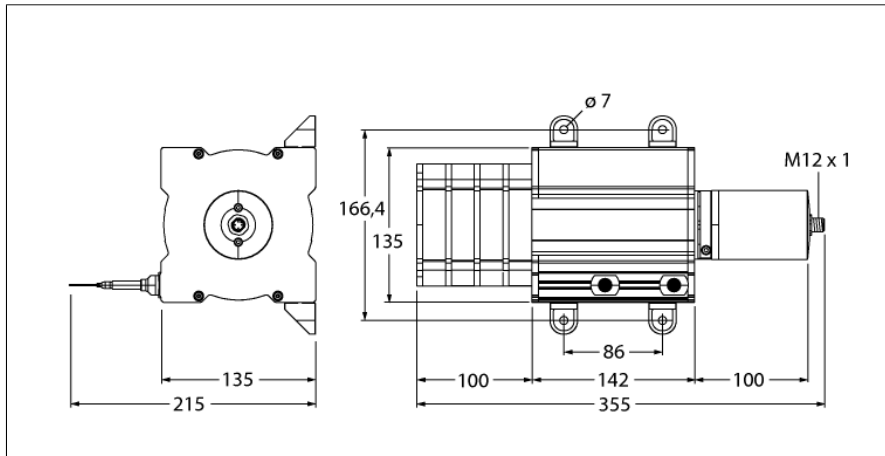


**lankové snímače**  
**DW40000-135-7E-H1141**

**TURCK**

Industrial  
Automation



- měřicí rozsah 40 000mm
- konektor M12x1
- stupeň krytí: IP65
- analogový výstup 4...20mA
- napájecí napětí max. 12...30 VDC

1	$U_B$	+
2	n.c.	
3	analog out	
4	n.c.	

<b>Typové označení</b>	DW40000-135-7E-H1141
Identifikační číslo	1544603
<b>Měřicí rozsah [A...B]:</b>	40000mm
Chyba linearity	$\leq 0.1 \%$
Okolní teplota	-20... +60°C
<b>Napájecí napětí</b>	12...30VDC
DC jmenovitý provozní proud	$\leq 50 \text{ mA}$
Ochrana proti zkratu	ano
Výstupní funkce	dvoudrát, analogový výstup
proudový výstup	4...20mA
<b>Materiál pouzdra</b>	titan, eloxovaný hliník
Tahová síla min.	7 N
Tahová síla max.	14.1 N
Rychlost vytahování max.	5 m/s
Rychlost vytahování max.	60 m/s <sup>2</sup>
Materiál lanka	nerez ocel
Připojení	konektor, M12 x 1
Stupeň krytí	IP65

**lankové snímače**  
**DW40000-135-7E-H1141**

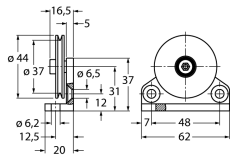
**TURCK**

Industrial  
Automation

**Schéma zapojení**

<b>Signál</b>	<b>+U<sub>s</sub></b>	-	<b>Analog out</b>	-	-	-	-	-	-
<b>Obsazení pinů</b>	<b>1</b>	<b>2</b>	<b>3</b>	<b>4</b>	-	-	-	-	-

**Příslušenství**

Typové označení	Identifikační číslo		Rozměrový náčrtek
RDR-1	1544753	Vodící kladka z hliníku pro lankové snímače	 <p>The technical drawing shows a cable guide pulley. The side view on the left indicates a total width of 20 mm, with a central section of 12.5 mm. The top view on the right shows a circular pulley with a diameter of 62 mm and a central hole with a diameter of 6.2 mm. Other dimensions include 16.5 mm for the top flange, 5 mm for the bottom flange, 37 mm for the pulley diameter, and 6.5 mm for the central hole diameter. The drawing also shows a 31 mm distance from the center to the edge of the pulley and a 7 mm distance from the center to the edge of the mounting plate.</p>