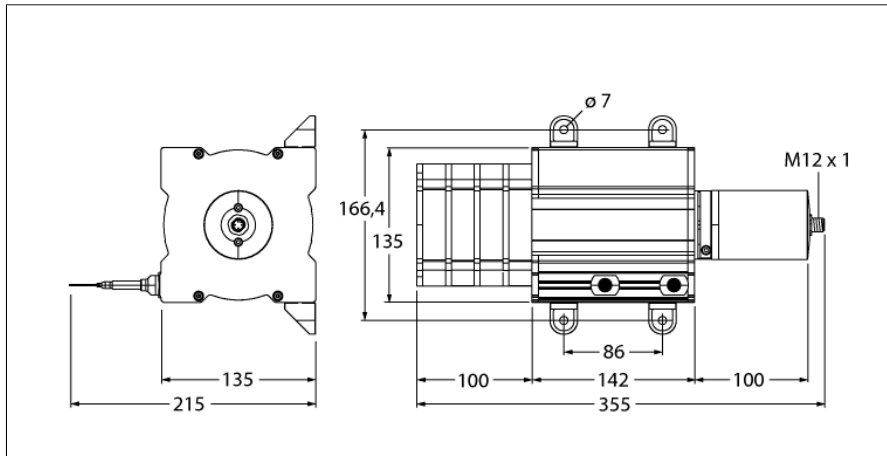


lankové snímače
DW40000-135-PA-H1141

TURCK

Industrial
Automation



- měřicí rozsah 40 000mm
- konektor M12x1
- stupeň krytí: IP65
- potenciometrický výstup 1 kOhm
- napájecí napětí max. 30 VDC

1	U _B	+
2	out	
3	GND	
4	n.c.	

Typové označení DW40000-135-PA-H1141
Identifikační číslo 1544605

Měřicí rozsah [A...B]: 40000mm
Chyba linearity ≤ 0.1 %
Okolní teplota -20... +85°C

Napájecí napětí 0...30VDC
Ochrana proti zkratu ano
Výstupní funkce třídrát, potenciometr

Materiál pouzdra titan, eloxovaný hliník
Tahová síla min. 7 N
Tahová síla max. 14.1 N
Rychlost vytahování max. 5 m/s
Rychlost vytahování max. 60 m/s²
Materiál lanka nerez ocel
Připojení konektor, M12 x 1
Stupeň krytí IP65

lankové snímače
DW40000-135-PA-H1141

TURCK

Industrial
Automation

Schéma zapojení

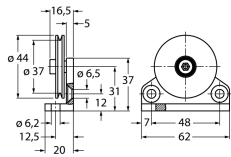
Signál	+U_s	jezdec	Gnd	-	-	-	-	-	-
Obsazení pinů	1	2	3	4	-	-	-	-	-

lankové snímače
DW40000-135-PA-H1141

TURCK

Industrial
Automation

Příslušenství

Typové označení	Identifikační číslo		Rozměrový náčrtek
RDR-1	1544753	Vodící kladka z hliníku pro lankové snímače	 <p>The technical drawing shows a cable guide pulley. The side view on the left indicates a total width of 20 mm, with a central section of 12.5 mm. The top view on the right shows a circular pulley with an outer diameter of 62 mm and an inner diameter of 48 mm. The pulley has a central hole with a diameter of 6.5 mm. The drawing also shows a cable with a diameter of 6.2 mm passing through the pulley. The cable is secured by a clamping mechanism with a length of 16.5 mm and a clamping force of 5 mm. The cable is also secured by a clamping mechanism with a length of 37 mm and a clamping force of 12 mm. The cable is also secured by a clamping mechanism with a length of 31 mm and a clamping force of 12 mm.</p>