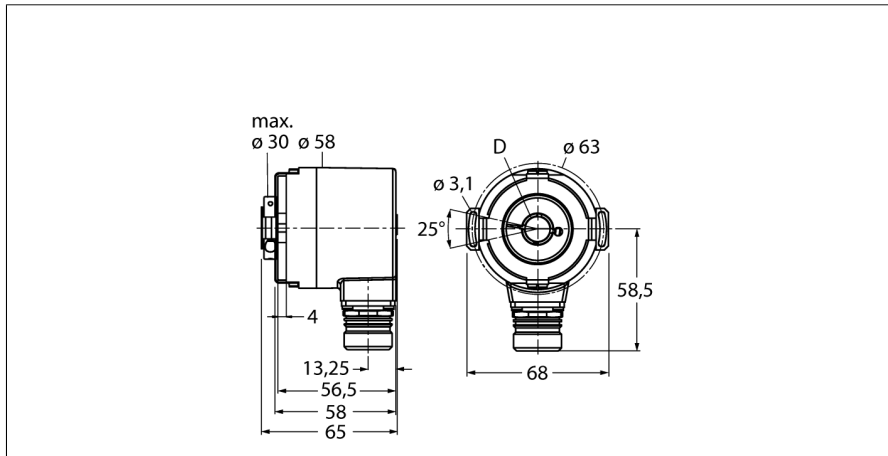


Rotative Messtechnik

Absoluter Drehgeber / Multiturn

RM-35H12E-3C25B-H1181



- Flansch mit Statorkupplung, Ø 58mm
- Hohlwelle, Ø 12mm
- Optisches Messprinzip
- Wellenmaterial: rostfreier Stahl
- Schutzart IP 67 wellenseitig
- -40 ... +70°C
- max. 4000 U / min
- 10...30 V DC
- SSI, gray
- Steckeranschluss M12, 8-polig
- Singleturn Auflösung 13 Bit
- Multiturn Auflösung 12 Bit

Typenbezeichnung RM-35H12E-3C25B-H1181
Ident-Nr. 1545242

Messprinzip Optisch
 max. Drehzahl 4.000 U/min
 Trägheitsmoment des Rotors $7 \times 10^{-6} \text{ kgm}^2$
 Anlaufdrehmoment 0.03 Nm
 Umgebungstemperatur -40...+70°C

Betriebsspannung 10... 30 VDC
 Leerlaufstrom I_0 $\leq 50 \text{ mA}$
 Ausgangsstrom $\leq 20 \text{ mA}$
 Kurzschlusschutz ja
 Ausgangsfunktion Achtdraht, SSI, Gray kodiert
 Ausgangsart Absolut-Multiturn
 Auflösung Singleturn 13 Bit
 Auflösung Multiturn 12 Bit
 Signalpegel high typ. 3,8 V
 Signalpegel low typ. 1,3V

Bauform Hohlwelle
 Flanschart Flansch mit Statorkupplung
 Flanschdurchmesser 58 mm
 Wellenart Hohlwelle
 Wellendurchmesser D 12 mm
 Wellenmaterial nicht rostender Stahl
 Gehäusewerkstoff Zink-Druckguss
 Anschluss Steckverbinder, M12 x 1
 M12, 8-polig
 Axiale Wellenbelastbarkeit 40 N
 Radiale Wellenbelastbarkeit 80 N
 Schwingungsfestigkeit (EN 60068-2-6) 100 m/s^2 , 55 ... 2000 Hz
 Schockfestigkeit (EN 60068-2-27) 2500 m/s^2 , 6 ms
 Schutzart Gehäuse IP67
 Schutzart Welle IP67

1	GND	
2	U_B	+
3	C	+
4	C	-
5	D	+
6	D	-
7	SET	
8	DIR	
PH	shield/PE	

**Rotative Messtechnik
Absoluter Drehgeber / Multiturn
RM-35H12E-3C25B-H1181**

TURCK

Industrielle
Automation

Anschlussbelegung

Signal	Gnd	+U _e	C+	C-	D+	D-	SET	DIR	Schirm / PE
Pinbelegung	1	2	3	4	5	6	7	8	PH

Rotative Messtechnik
Absoluter Drehgeber / Multiturn
RM-35H12E-3C25B-H1181

Zubehör

Typ	Ident-Nr.		Maßbild
RME-1	1544612	Statorkupplung aus Edelstahl für Hohlwellendrehgeber, Teilkreisdurchmesser 65mm, für Standardapplikationen mit Axial- und Radialspiel bei hoher Dynamik	
RME-2	1544613	Statorkupplung aus Edelstahl für Hohlwellendrehgeber, Teilkreisdurchmesser 63mm, für Applikationen mit hohen Genauigkeitsanforderungen	
RME-4	1544615	Befestigungsblech aus Edelstahl für Hohlwellendrehgeber, Teilkreisdurchmesser 80...170mm, für Applikationen mit Axial- und Radialspiel bei niedriger Dynamik	
RME-7	1544618	Statorkupplung aus Edelstahl für Hohlwellendrehgeber, Teilkreisdurchmesser 65mm, für Applikationen mit Axial- und Radialspiel bei hoher Dynamik	
RME-8	1544619	Befestigungsblech aus Edelstahl für Hohlwellendrehgeber, variabler Teilkreisdurchmesser 65...91,5mm, für Applikationen mit Axial- und Radialspiel bei gleichbleibenden Drehbewegungen	

Rotative Messtechnik
Absoluter Drehgeber / Multiturn
RM-35H12E-3C25B-H1181

TURCK

Industrielle
Automation

Zubehör

Typ	Ident-Nr.		Maßbild
RME-9	1544620	Befestigungsblech aus Edelstahl für Hohlwellendrehgeber, Teilkreisdurchmesser 64,5mm, für Applikationen mit Axial- und Radialspiel bei niedriger Dynamik	
RME-13	1544624	Federelement aus Kunststoff für Hohlwellendrehgeber, Teilkreisdurchmesser 42mm, für Applikationen mit begrenztem Axialspiel bei niedriger Dynamik und begrenztem Einbauraum	
RME-14	1544625	Federelement aus Kunststoff für Hohlwellendrehgeber, Teilkreisdurchmesser 44mm, 60mm, 63mm, 65mm, für Applikationen mit hohem Axialspiel bei niedriger Dynamik	