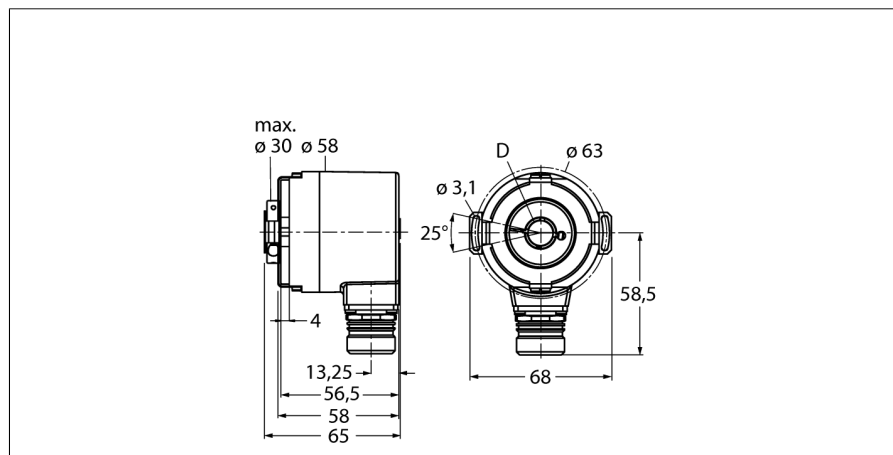


Rotační snímače polohy

Absolutní víceotáčkový rotační snímač

RM-35H12E-3C25B-H1181

- příruba se statorovou spojkou, Ø 58mm
- dutá hřídel, Ø 12mm
- optický měřicí princip
- materiál hřídele: nerez ocel
- stupeň krytí IP67 ze strany hřídele
- -40 ... +70°C
- max. 4000 ot./ min
- 10...30 VDC
- SSI, gray
- připojení 8pinovým konektorem M12
- rozlišení na otáčku 13 bitů
- rozlišení počtu otáčet 12 bitů



Typové označení RM-35H12E-3C25B-H1181
Identifikační číslo 1545242

Měřicí princip optický
 max. Drehzahl 4.000 U/min
 Moment setrvačnosti rotoru 7 x10⁻⁶ kgm²
 Rozběhový krouticí moment 0.03 Nm
 Okolní teplota -40... +70°C

Napájecí napětí 10...30VDC
 Proud naprázdno I₀ ≤ 50 mA
 Výstupní proud ≤ 20 mA
 Ochrana proti zkratu ano
 Výstupní funkce 8drát, SSI, Gray kód
 Výstup absolutní
 Rozlišení na otáčku 13 Bit
 Rozlišení otáček 12 Bit
 Úroveň signálu High typ. 3,8 V
 Úroveň signálu Low typ. 1,3V

Pouzdro dutá hřídel
 Typ příruby příruba se statorovou spojkou
 Průměr příruby 58 mm
 Typ hřídele dutá hřídel
 Průměr hřídele D 12 mm
 Materiál hřídele ocel
 Materiál pouzdra zinkový odlitek
 Připojení konektor, M12 x 1
 M12, 8pinový
 Axiální zatížení hřídele 40 N
 Radiální zatížení hřídele 80 N
 Odolnost v solné mlze (EN 60068-2-6) 100 m/s², 55...2000 Hz
 Odolnost vůči otřesům (EN 60068-2-27) 2500 m/s², 6 ms
 Protection class housing IP67
 Protection class shaft IP67

| | | |
|----|----------------|---|
| 1 | GND | |
| 2 | U _B | + |
| 3 | C | + |
| 4 | C | - |
| 5 | D | + |
| 6 | D | - |
| 7 | SET | |
| 8 | DIR | |
| PH | shield/PE | |

Rotační snímače polohy
Absolutní víceotáčkový rotační snímač
RM-35H12E-3C25B-H1181

Schéma zapojení

| Signál | Gnd | +U _e | C+ | C- | D+ | D- | SET | DIR | Stínění / PE |
|---------------|-----|-----------------|----|----|----|----|-----|-----|--------------|
| Obsazení pinů | 1 | 2 | 3 | 4 | 5 | 6 | 7 | 8 | PH |

Rotační snímače polohy
Absolutní víceotáčkový rotační snímač
RM-35H12E-3C25B-H1181

Příslušenství

| Typové označení | Identifikační číslo | | Rozměrový náčrtek |
|-----------------|---------------------|---|-------------------|
| RME-1 | 1544612 | Nerezová statorová spojka pro rotační senzory s dutou hřídelí, průměr roztečné kružnice 65 mm, pro standardní aplikace s vyšší axiální a radiální dynamikou | |
| RME-2 | 1544613 | Nerezová statorová spojka pro rotační senzory s dutou hřídelí, průměr roztečné kružnice 63 mm, pro aplikace s vysokými požadavky na přesnost | |
| RME-4 | 1544615 | Nerezový upevňovací plech pro rotační senzory s dutou hřídelí, průměr roztečné kružnice 80...170 mm, pro aplikace s axiálním a radiálním zatížením při nižší dynamice | |
| RME-7 | 1544618 | Nerezová statorová spojka pro rotační senzory s dutou hřídelí, průměr roztečné kružnice 65mm, pro aplikace s axiálním a radiálním zatížením při vysoké dynamice | |
| RME-8 | 1544619 | Nerezový upevňovací plech pro rotační senzory s dutou hřídelí, průměr roztečné kružnice 65...91,5 mm, pro aplikace s axiálním a radiálním zatížením při trvalých otáčkách | |

Rotační snímače polohy
Absolutní víceotáčkový rotační snímač
RM-35H12E-3C25B-H1181

TURCK

Industrial
Automation

Příslušenství

| Typové označení | Identifikační číslo | | Rozměrový náčrtek |
|-----------------|---------------------|--|-------------------|
| RME-9 | 1544620 | Nerezový upevňovací plech pro rotační senzory s dutou hřídelí, průměr roztečné kružnice 64,5 mm, pro aplikace s axiálním a radiálním zatížením při nižší dynamice | |
| RME-13 | 1544624 | Plastový pružný element pro rotační senzory s dutou hřídelí, průměr roztečné kružnice 42 mm, pro aplikace s nízkým axiálním a radiálním zatížením při nízké dynamice a omezeném prostoru | |
| RME-14 | 1544625 | Plastový pružný element pro rotační senzory s dutou hřídelí, průměr roztečné kružnice 44, 60, 63 a 65 mm, pro aplikace s vysokým axiálním zatížením a nízké dynamice | |