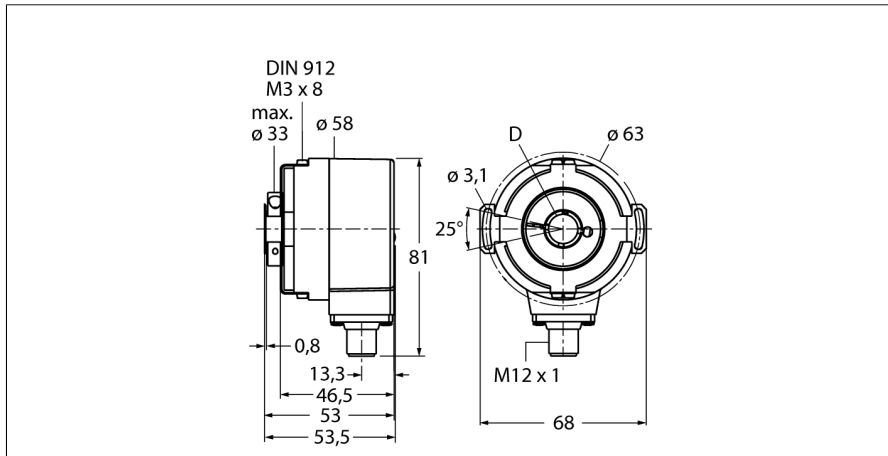


Rotative Messtechnik
Absoluter Drehgeber / Singleturn
RS-31H12E-3C13B-H1181



- Flansch mit Statorkupplung, Ø 58mm
- Hohlwelle, Ø 12mm
- Optisches Messprinzip
- Wellenmaterial: rostfreier Stahl
- Schutzart IP 67 wellenseitig
- -40 ... +70°C
- max. 4000 U / min
- 10...30 V DC
- SSI, gray
- Steckeranschluss M12, 8-polig
- 360° aufgelöst in 13 Bit (8192 Positionen)

Typenbezeichnung	RS-31H12E-3C13B-H1181
Ident-Nr.	1544424

Messprinzip	Optisch
max. Drehzahl	4.000 U/min
Trägheitsmoment des Rotors	6 x10 ⁻⁶ kgm ²
Anlaufdrehmoment	0.05 Nm
Messbereich [A...B]	0...360 °
Umgebungstemperatur	-40...+70°C

Betriebsspannung	10... 30 VDC
Leerlaufstrom I ₀	≤ 45 mA
Ausgangsstrom	≤ 20 mA
Kurzschlusschutz	ja
Ausgangsfunktion	Achtdraht, SSI, Gray kodiert
Ausgangsart	Absolut-Singleturn
Auflösung Singleturn	13 Bit
Signalpegel high	typ. 3,8 V
Signalpegel low	typ. 1,3V (20mA Last)

Bauform	Hohlwelle
Flanschart	Flansch mit Statorkupplung
Flanschdurchmesser	58 mm
Wellenart	Hohlwelle
Wellendurchmesser D	12 mm
Wellenmaterial	nicht rostender Stahl
Gehäusewerkstoff	Zink-Druckguss
Anschluss	Steckverbinder, M12 x 1 M12, 8-polig
Axiale Wellenbelastbarkeit	40 N
Radiale Wellenbelastbarkeit	80 N
Schwingungsfestigkeit (EN 60068-2-6)	100 m/s ² , 55 ... 2000 Hz
Schockfestigkeit (EN 60068-2-27)	2500 m/s ² , 6 ms
Schutzart Gehäuse	IP67
Schutzart Welle	IP67

1	GND	
2	U _B	+
3	C	+
4	C	-
5	D	+
6	D	-
7	SET	
8	DIR	
PH	shield/PE	

**Rotative Messtechnik
Absoluter Drehgeber / Singleturn
RS-31H12E-3C13B-H1181**

TURCK

Industrielle
Automation

Anschlussbelegung

Signal	Gnd	+U _e	C+	C-	D+	D-	SET	DIR	Schirm / PE
Pinbelegung	1	2	3	4	5	6	7	8	PH

Rotative Messtechnik
Absoluter Drehgeber / Singleturn
RS-31H12E-3C13B-H1181

Zubehör

Typ	Ident-Nr.		Maßbild
RME-1	1544612	Statorkupplung aus Edelstahl für Hohlwellendrehgeber, Teilkreisdurchmesser 65mm, für Standardapplikationen mit Axial- und Radialspiel bei hoher Dynamik	
RME-2	1544613	Statorkupplung aus Edelstahl für Hohlwellendrehgeber, Teilkreisdurchmesser 63mm, für Applikationen mit hohen Genauigkeitsanforderungen	
RME-4	1544615	Befestigungsblech aus Edelstahl für Hohlwellendrehgeber, Teilkreisdurchmesser 80...170mm, für Applikationen mit Axial- und Radialspiel bei niedriger Dynamik	
RME-7	1544618	Statorkupplung aus Edelstahl für Hohlwellendrehgeber, Teilkreisdurchmesser 65mm, für Applikationen mit Axial- und Radialspiel bei hoher Dynamik	
RME-8	1544619	Befestigungsblech aus Edelstahl für Hohlwellendrehgeber, variabler Teilkreisdurchmesser 65...91,5mm, für Applikationen mit Axial- und Radialspiel bei gleichbleibenden Drehbewegungen	

Rotative Messtechnik
Absoluter Drehgeber / Singleturn
RS-31H12E-3C13B-H1181

TURCK

Industrielle
Automation

Zubehör

Typ	Ident-Nr.		Maßbild
RME-9	1544620	Befestigungsblech aus Edelstahl für Hohlwellendrehgeber, Teilkreisdurchmesser 64,5mm, für Applikationen mit Axial- und Radialspiel bei niedriger Dynamik	
RME-13	1544624	Federelement aus Kunststoff für Hohlwellendrehgeber, Teilkreisdurchmesser 42mm, für Applikationen mit begrenztem Axialspiel bei niedriger Dynamik und begrenztem Einbauraum	
RME-14	1544625	Federelement aus Kunststoff für Hohlwellendrehgeber, Teilkreisdurchmesser 44mm, 60mm, 63mm, 65mm, für Applikationen mit hohem Axialspiel bei niedriger Dynamik	