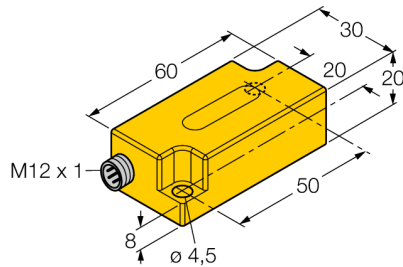


# Snímač náklonu B2N60H-Q20L60-2LU3-H1151

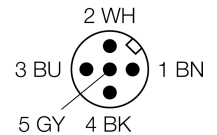
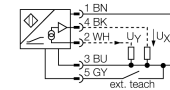
**TURCK**

Industrial  
Automation



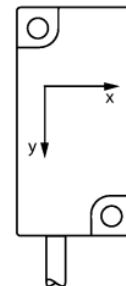
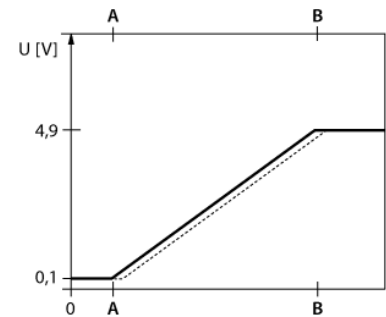
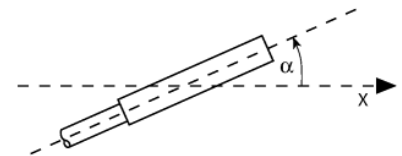
- plast PC
- lze nastavit nulový bod +/- 15°
- dva analogové výstupy
- konektor M12x1

### Schéma zapojení



### Funkční princip

Detekce náklonu je prováděna pomocí polovodičového snímacího prvku, který nepodléhá opotřebení.



<b>Typové označení</b>	B2N60H-Q20L60-2LU3-H1151
Identifikační číslo	1534008
<b>Měřicí rozsah [A...B]:</b>	-60...60°
Měřicí rozsah osa X	-60...60°
Měřicí rozsah osa Y	-60...60°
Opakovatelnost	≤ 0,2 % z rozsahu  A - B
	≤ 0,1 %, po 0,5 h zahřátí
Absolutní přesnost (při 25°C)	+/- 0.5 °
Teplotní koeficient typický	0.03 °/K
Rozlišení	≤ 0.14 °
Okolní teplota	-30... +70°C
<b>Napájecí napětí</b>	10...30VDC
Proud naprázdno I <sub>0</sub>	≤ 20 mA
Jmenovité izolační napětí	≤ 0.5 kV
Ochrana proti přerušení vodiče / přepólování	ano/ ano
Ochrana proti přepětí	-48...48VDC [U <sub>b,max</sub> ]
Výstupní funkce	čtyřdrát, analogový výstup
napětový výstup	0.1...4.9V
Zatěžovací odpor napětového výstupu	≥ 40 kΩ
Výstupní impedance	99...105Ω
napětový výstup	odolnost vůči zkratu na U <sub>b</sub> (= 10...30 VDC)
Reakční čas	0.1 s
	Čas, který výstupní signál potřebuje k dosažení 90% rozsahu při změně úhlu z -60° na +60°.
<b>Pouzdro</b>	kvádrové pouzdro, Q20L60
Rozměry	60 x 30 x 20 mm
Materiál pouzdra	plast, PC
Připojení	konektor, M12 x 1
Odolnost vůči vibracím	55 Hz (1 mm)
Odolnost proti rázům	30 g (11 ms)
Stupeň krytí	IP68 / IP69K
MTTF	203Roky dle SN 29500 (Ed. 99) 40°C

**Snímač náklonu**  
**B2N60H-Q20L60-2LU3-H1151**

**TURCK**


Industrial  
Automation

Montážní pokyny / popis

směr náklonu



### Příslušenství

Typové označení	Identifikační číslo		Rozměrový náčrtek
VB2-SP3	6999085	Teach adaptér	
SG-Q20L60	6901100	Ochranné pouzdro pro inklinometr v pouzdře Q20L60. Ochrana proti mechanickým vlivům. Materiál: nerez ocel	