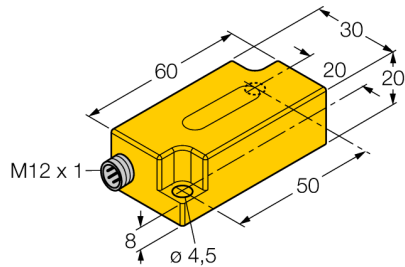


# inclinatiesensor B2N60H-Q20L60-2LI2-H1151

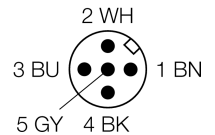
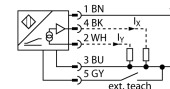
**TURCK**

Industrial  
Automation



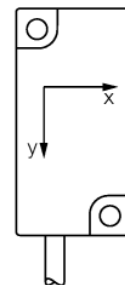
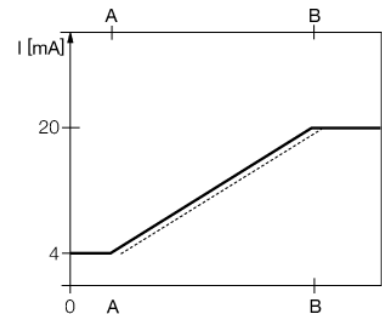
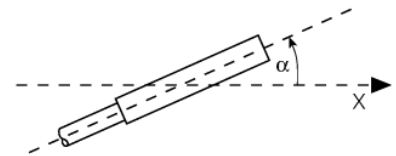
- kunststof, PC
- nulpuntjustering +/- 15° mogelijk
- twee analoge uitgangen
- connector, M12 x 1

### Aansluitschema



### Functieprincipe

De bepaling van een inclinatie gebeurt hierbij door een slijtagevrije halfgeleiderssensorelement.

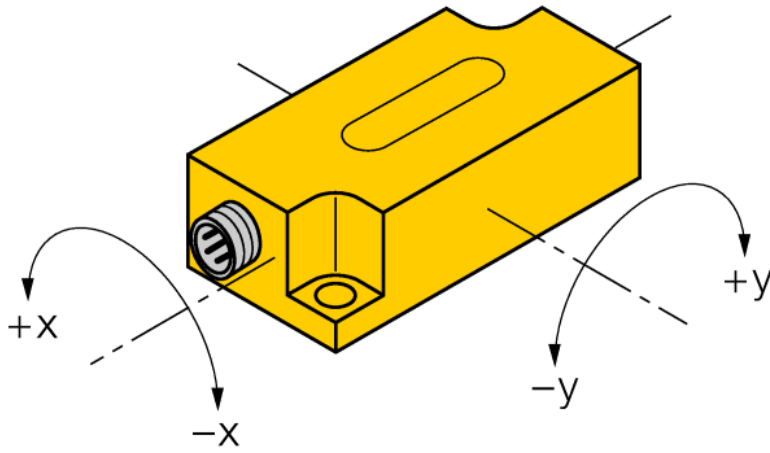


<b>Type</b>	B2N60H-Q20L60-2LI2-H1151
Ident no.	1534014
<b>Meetbereik [A...B]</b>	-60...60°
Meetbereik x-as	-60...60°
Meetbereik y-as	-60...60°
Herhalingsnauwkeurigheid	≤ 0,2 % van het meetbereik [A – B] ≤ 0,1 %, na 0,5 h opwarmtijd
Absolute nauwkeurigheid (bij 25°C)	+/- 0,5 °
Temperatuurcoëfficiënt typisch	0.03 °/K
Resolutie	≤ 0,14 °
Omgevingstemperatuur	-30...+70 °C
<b>Bedrijfsspanning U<sub>s</sub></b>	10...30 VDC
Eigen stroomopname I <sub>0</sub>	≤ 20 mA
Nominale isolatiespanning	≤ 0,5 kV
Draadbreukbeveiliging / Omhoogbeveiliging	ja/ ja
Uitgangsfunctie	4-draads, analoge uitgang
Stroomuitgang	4...20mA
Lastweerstand stroomuitgang	≤ 0,2 kΩ
Reactietijd	0,1 s de tijd die het uitgangssignaal nodig heeft om 90% van de waarde van het meetbereikeinde te bereiken, wanneer de hoek van -60° naar +60° wordt veranderd
<b>Bouwvorm</b>	rechthoekig, Q20L60
Afmetingen	60 x 30 x 20 mm
Materiaal behuizing	kunststof, PC
Aansluiting	male, M12 x 1
Vibratiebestendigheid	55 Hz (1 mm)
Schokbestendigheid	30 g (11 ms)
Beschermingsgraad	IP68 / IP69K
MTTF	203Jaren volgens SN 29500 (Ed. 99) 40°C

**inclinatiesensor**  
**B2N60H-Q20L60-2LI2-H1151**

Inbouw instructies / Beschrijving

inclinatierichting


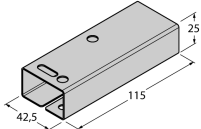


**inclinatiesensor  
B2N60H-Q20L60-2LI2-H1151**

**TURCK**

Industrial  
Automation

**Toebehoren**

Type	Ident no.		Afmetingen
VB2-SP3	6999085	teachadapter	
SG-Q20L60	6901100	beschermbehuizing voor inclinometer in Q20L60 behuizing; ter bescherming tegen mechanische invloeden; materiaal: roestvaststaal	
IM43-13-SR	7540041	Grenswaardensignaalgever; eenkanalig; ingang 0/4...20mA of 0/2...10V; voeding van een tweedraads- of driedraad- stransmitter/sensor; grenswaardeninstelling via Teach-druk- knop; drie relaisuitgangen met telkens een N.O.; afneembare klemmenblokken; 27 mm breedte; universele bedrijfsspan- ning 20...250VUC; zie catalogus Interfacetechniek voor meer grenswaardensignaalgevers	