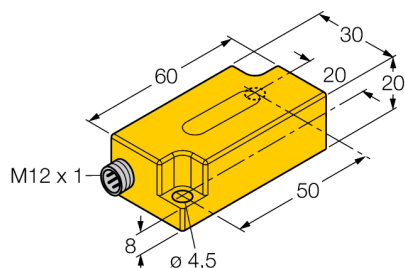


# Snímač náklonu B2N60H-Q20L60-2LI2-H1151

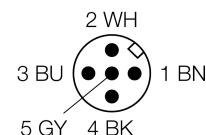
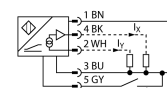
**TURCK**

Industrial  
Automation



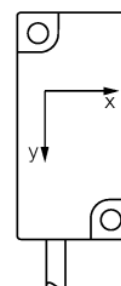
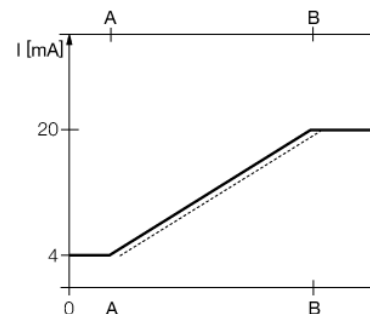
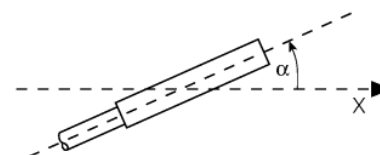
- plast PC
- lze nastavit nulový bod +/- 15°
- dva analogové výstupy
- konektor M12x1

## Schéma zapojení



## Funkční princip

Detekce náklonu je prováděna pomocí polovodičového snímacího prvku, který nepodléhá opotřebení.



<b>Typové označení</b>	B2N60H-Q20L60-2LI2-H1151
Identifikační číslo	1534014
<b>Měřicí rozsah [A...B]:</b>	-60...60°
Měřicí rozsah osa X	-60...60°
Měřicí rozsah osa Y	-60...60°
Opakovatelnost	≤ 0,2 % z rozsahu  A - B
	≤ 0,1 %, po 0,5 h zahřátí
Absolutní přesnost (při 25°C)	+/- 0,5 °
Teplotní koeficient typický	0,03 °/K
Rozlišení	≤ 0,14 °
Okolní teplota	-30... +70°C
<b>Napájecí napětí</b>	10...30VDC
Proud naprázdno I <sub>0</sub>	≤ 20 mA
Jmenovité izolační napětí	≤ 0,5 kV
Ochrana proti přerušení vodiče / přepólování	ano/ ano
Výstupní funkce	čtyřdrát, analogový výstup
proudový výstup	4...20mA
Zatěžovací odpor proudového výstupu	≤ 0,2 kΩ
	odolnost vůči zkratu na U <sub>0</sub> (= 10...30 VDC)
Reakční čas	0,1 s
	Čas, který výstupní signál potřebuje k dosažení 90% rozsahu při změně úhlu z -60° na +60°.
<b>Pouzdro</b>	kvádrové pouzdro, Q20L60
Rozměry	60 x 30 x 20 mm
Materiál pouzdra	plast, PC
Připojení	konektor, M12 x 1
Odolnost vůči vibracím	55 Hz (1 mm)
Odolnost proti rázům	30 g (11 ms)
Stupeň krytí	IP68 / IP69K
MTTF	203Roky dle SN 29500 (Ed. 99) 40°C

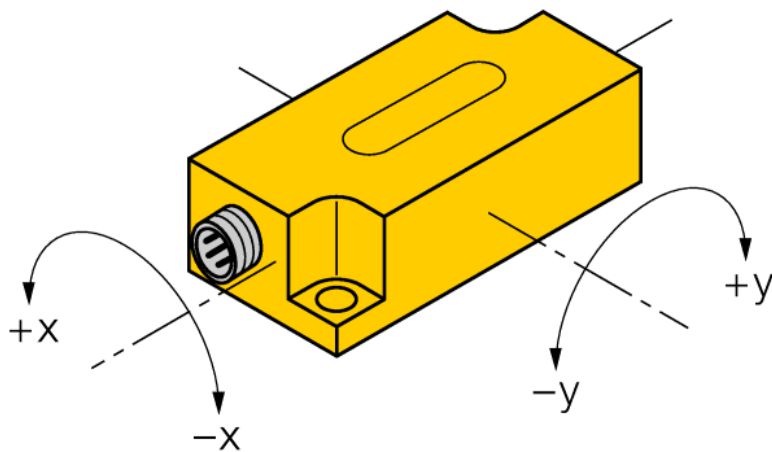
**Snímač náklonu**  
**B2N60H-Q20L60-2LI2-H1151**

**TURCK**


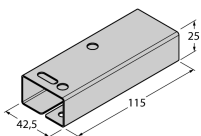
Industrial  
Automation

Montážní pokyny / popis

směr náklonu



**Příslušenství**

Typové označení	Identifikační číslo		Rozměrový náčrtek
VB2-SP3	6999085	Teach adaptér	
SG-Q20L60	6901100	Ochranné pouzdro pro inklinometr v pouzdře Q20L60. Ochrana proti mechanickým vlivům. Materiál: nerez ocel	
IM43-13-SR	7540041	Komparátor mezní hodnoty; jednobanální; vstup 0/4... 20 mA nebo 0/2...10 V; napájení dvoudrátových nebo třídrátových převodníků/senzorů; mezní hodnota nastavitelná pomocí tlačítka; 3 reléové výstupy každý se spínacím kontaktem; odnímatelné svorkovnice; šířka 27 mm; univerzální napájecí napětí 0...250 VUC; další komparátory mezní hodnoty v katalogu Interfaceová technika	