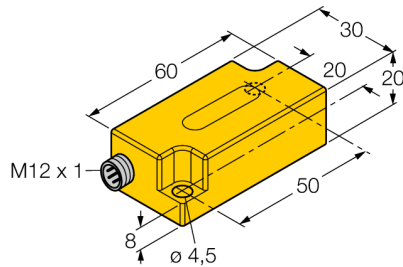
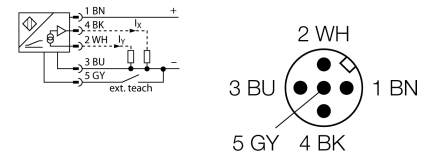


**sensor de inclinación
con mayor rango de temperatura
B2N60H-Q20L60-2LI2-H1151/S97**



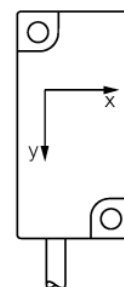
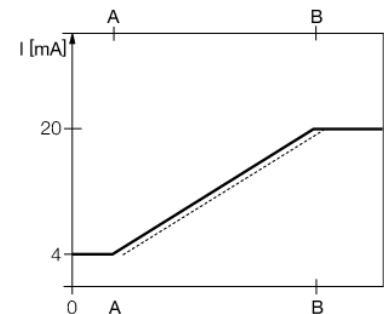
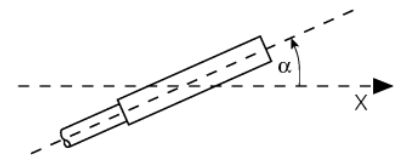
- plástico, PC
- posibilidad de ajuste del punto cero +/- 15°
- dos salidas analógicas
- conector, M12 x 1

Esquema de conexiones



Principio de funcionamiento

La determinación de una pendiente se efectúa aquí mediante un elemento sensor semiconductor no sometido a mantenimiento.



| | |
|--|---|
| Designación de tipo | B2N60H-Q20L60-2LI2-H1151/S97 |
| N° de identificación | 1534046 |
| Rango de medición [A...B]: | -60...60° |
| Rango de medición eje x | -60...60° |
| Rango de medición eje y | -60...60° |
| Precisión de repetición | ≤ 0,2 % del rango de medición A – B |
| | ≤ 0,1 %, tras 0,5 h de calentamiento |
| Precisión absoluta (a 25 °C) | +/- 0.5 ° |
| Coefficiente de temperatura típico | 0.03 °/K |
| | para el rango -40°C a +85°C |
| Resolución | ≤ 0.14 ° |
| Temperatura ambiente | -40... +70°C |
| Tensión de servicio | 10...30 VDC |
| Corriente sin carga I ₀ | ≤ 20 mA |
| Tensión nominal de aislamiento | ≤ 0.5 kV |
| Protección ante corto-circuito/polaridad inversa | sí/ sí |
| Función de salida | 4 hilos, salida analógica |
| Salida de corriente | 4...20mA |
| Resistencia de carga de la salida de corriente | ≤ 0.2 kΩ |
| | resistente al cortocircuito contra U _s (= 10...30 VDC) |
| Tiempo de reacción | 0.1 s |
| | tiempo que requiere la señal de salida para llegar a 90% full scale cuando se modifica el ángulo de -60° a +60° |
| Modelo | rectangular, Q20L60 |
| Medidas | 60 x 30 x 20 mm |
| Material de la carcasa | plástico, PC |
| Conexión | conector, M12 x 1 |
| Resistencia a la vibración | 55 Hz (1 mm) |
| Resistencia al choque | 30 g (11 ms) |
| Grado de protección | IP68 / IP69K |

**sensor de inclinación
con mayor rango de temperatura
B2N60H-Q20L60-2LI2-H1151/S97**


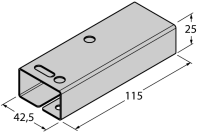
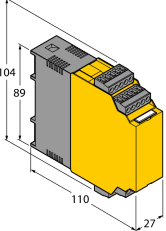
instrucciones de montaje / descripción

sentido de inclinación



**sensor de inclinación
con mayor rango de temperatura
B2N60H-Q20L60-2LI2-H1151/S97**

Accesorios

| Modelo | N° de identificación | | Dibujo acotado |
|------------|----------------------|---|---|
| VB2-SP3 | 6999085 | adaptador de teach |  |
| SG-Q20L60 | 6901100 | carcasa de protección para inclinómetro en la carcasa Q20L60; protección contra efectos mecánicos; material: acero inoxidable |  |
| IM43-13-SR | 7540041 | transmisor de señales de valor límite; monocanal; entrada 0/4...20 mA o 0/2...10 V; alimentación de transmisores/sensores de 2 ó 3 hilos; ajuste del valor límite por medio del pulsador de Teach; tres salidas de relé con un contacto de cierre; bloques de terminales extraíbles; anchura 27 mm; tensión de servicio universal de 20...250 VUC; transmisores adicionales de señales de valores límite en el catálogo "Interface Technology". |  |