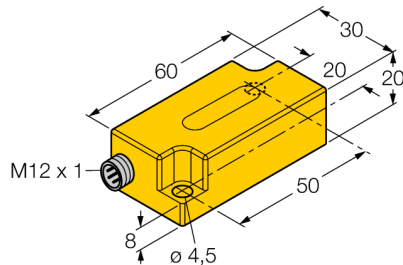
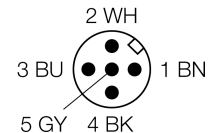
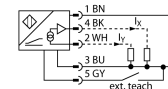


# Snímač náklonu s rozšířeným teplotním rozsahem B2N60H-Q20L60-2LI2-H1151/S97



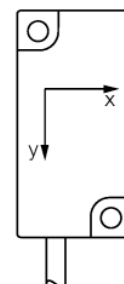
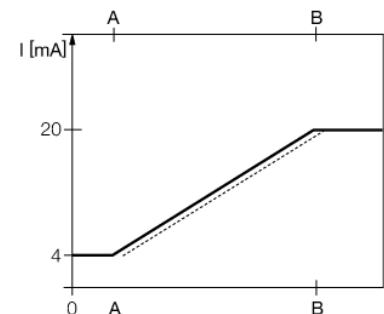
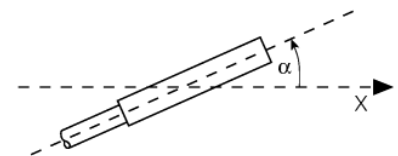
- plast PC
- lze nastavit nulový bod +/- 15°
- dva analogové výstupy
- konektor M12x1

### Schéma zapojení



### Funkční princip

Detekce náklonu je prováděna pomocí polovodičového snímacího prvku, který nepodléhá opotřebení.



<b>Typové označení</b>	B2N60H-Q20L60-2LI2-H1151/S97
Identifikační číslo	1534046
<b>Měřicí rozsah [A...B]:</b>	-60...60°
Měřicí rozsah osa X	-60...60°
Měřicí rozsah osa Y	-60...60°
Opakovatelnost	≤ 0,2 % z rozsahu  A - B
	≤ 0,1 %, po 0,5 h zahřátí
Absolutní přesnost (při 25°C)	+/- 0,5 °
Teplotní koeficient typický	0.03 °/K
	rozsah -40°C až +85°C
Rozlišení	≤ 0.14 °
Okolní teplota	-40... +70°C
<b>Napájecí napětí</b>	10...30VDC
Proud naprázdno I <sub>0</sub>	≤ 20 mA
Jmenovité izolační napětí	≤ 0.5 kV
Ochrana proti přerušení vodiče / přepólování	ano/ ano
Výstupní funkce	čtyřdrát, analogový výstup
proudový výstup	4...20mA
Zatěžovací odpor proudového výstupu	≤ 0.2 kΩ
	odolnost vůči zkratu na U <sub>0</sub> (= 10...30 VDC)
Reakční čas	0.1 s
	Čas, který výstupní signál potřebuje k dosažení 90% rozsahu při změně úhlu z -60° na +60°.
<b>Pouzdro</b>	kvádrové pouzdro, Q20L60
Rozměry	60 x 30 x 20 mm
Materiál pouzdra	plast, PC
Připojení	konektor, M12 x 1
Odolnost vůči vibracím	55 Hz (1 mm)
Odolnost proti rázům	30 g (11 ms)
Stupeň krytí	IP68 / IP69K

# Snímač náklonu s rozšířeným teplotním rozsahem B2N60H-Q20L60-2LI2-H1151/S97

Montážní pokyny / popis

směr náklonu


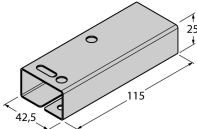


**Snímač náklonu  
s rozšířeným teplotním rozsahem  
B2N60H-Q20L60-2LI2-H1151/S97**

**TURCK**

Industrial  
Automation

**Příslušenství**

Typové označení	Identifikační číslo		Rozměrový náčrtek
VB2-SP3	6999085	Teach adaptér	
SG-Q20L60	6901100	Ochranné pouzdro pro inklinometr v pouzdře Q20L60. Ochrana proti mechanickým vlivům. Materiál: nerez ocel	
IM43-13-SR	7540041	Komparátor mezní hodnoty; jednobanální; vstup 0/4... 20 mA nebo 0/2...10 V; napájení dvoudrátových nebo třídrátových převodníků/senzorů; mezní hodnota nastavitelná pomocí tlačítka; 3 reléové výstupy každý se spínacím kontaktem; odnímatelné svorkovnice; šířka 27 mm; univerzální napájecí napětí 0...250 VUC; další komparátory mezní hodnoty v katalogu Interfaceová technika	