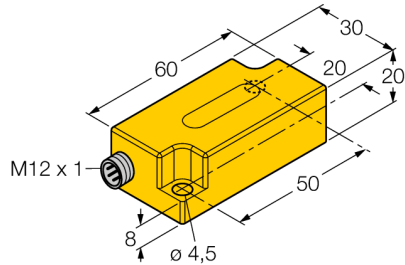


Инклинометр B2N45H-Q20L60-2LI2-H1151

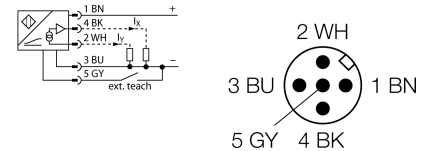
TURCK

Industrial
Automation



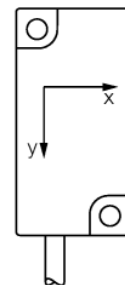
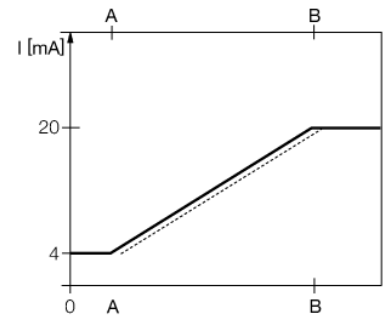
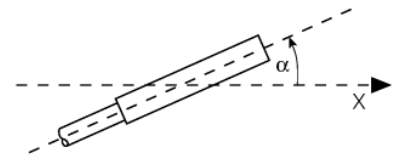
- Поликарбонат, ПК
- Калибровка нуля +/-15°
- 2 аналоговых выхода
- разъемы, M12 x 1

Схема подключения



Принцип действия

Угол наклона детектируется при помощи бесконтактного полупроводникового чувствительного элемента.



Тип	B2N45H-Q20L60-2LI2-H1151
Идент. №	1534013
Диапазон измерений [A...B]	-45...45°
Диапазон измерений x-axis	-45...45°
Диапазон измерений y-axis	-45...45°
Повторяемость	≤ 0.2 % измеряемого диапазона A - B ≤ 0.1 %, после прогрева 0.5 ч
Абсолютная точность (при 25°C)	+/- 0.5°
Типовой температурный коэфф.	0.03 %/K
Разрешение	≤ 0.1°
Температура окружающей среды	-30...+70°C
Рабочее напряжение	10...30В =
Ток холостого хода I ₀	≤ 20 мА
Номинальное напряжение на изоляции	≤ 0.5 кВ
Защита от обрыва провода/ обратной полярности	yes/ да
Выходная функция	4-проводн., аналоговый выход
Токовый выход	4...20мА
Сопротивление нагрузки токового выхода	≤ 0.2 кΩ
Время отклика	0.1 с устойчив к КЗ при U ₀ (= 10...30В DC) время достижения на выходе 90% сигнала при изменении угла -45°→+45°
Конструкция	прямоугольный, Q20L60
Размеры	60 x 30 x 20 мм
Материал корпуса	Пластмасса, ПК
Соединение	разъем, M12 x 1
Вибростойкость	55 Гц (1 мм)
Ударопрочность	30 г (11 мс)
Класс защиты	IP68 / IP69K
MTTF	203лет в соответствии с SN 29500-(Изд. 99) 40 °C

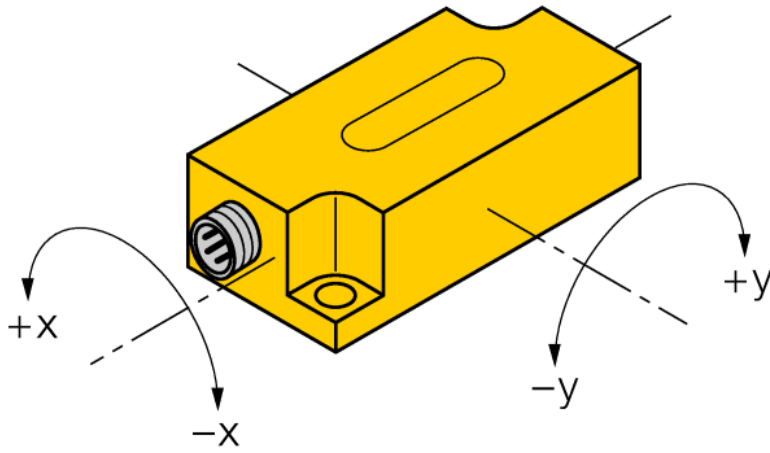
Инклинометр
B2N45H-Q20L60-2LI2-H1151

TURCK

Industrial
Automation

Инструкция по монтажу / Описание

Угол наклона


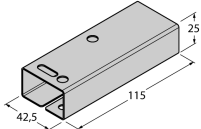


**Инклинометр
B2N45H-Q20L60-2LI2-H1151**

TURCK

Industrial
Automation

Аксессуары

Наименование	Идент. №	Чертеж с размерами
VB2-SP3	6999085	<p>Адаптер обучения:</p> 
SG-Q20L60	6901100	<p>Защитный кожух для инклинометров в корпусе Q20L60; обеспечивает защиту от механического воздействия, материал: Нерж. сталь</p> 
IM43-13-SR	7540041	<p>Модуль контроля предельного значения; одноканальный; вход 0/4...20 мА или 0/2...10 В; питание 2-х или 3-х проводных преобразователей/датчиков; предельное значение устанавливаемое поворотным кодовым переключателем; три релейных выхода, каждый из которых с одним нормально открытым контактом; съемные клеммные блоки; ширина 27 мм; универсальное питание 20...250 В UC; другие модули контроля предельного значения описаны в каталоге "Интерфейсные технологии".</p> 