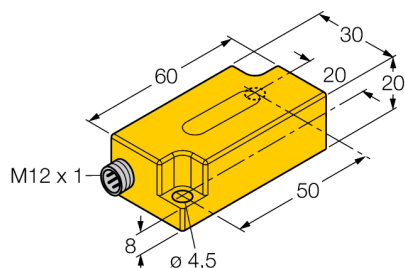


# Inclinometru

## B2N45H-Q20L60-2LI2-H1151

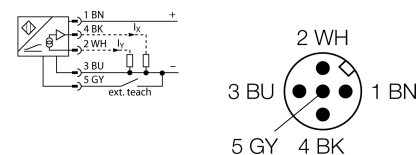
**TURCK**

Industrial  
Automation



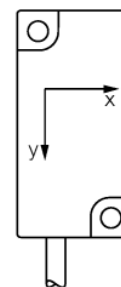
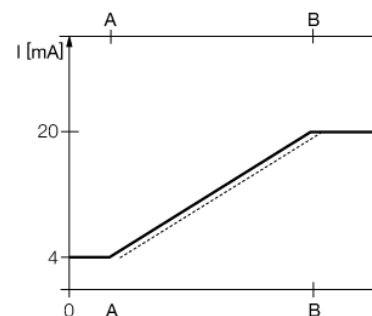
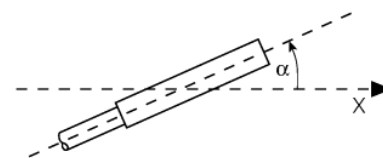
- Plastic, PC
- Calibrare a punctului de zero +/- 15°
- două ieșiri analogice
- conector, M12 x 1

### Diagramă de conexiuni



### Principiu de funcționare

Înclinarea este determinată cu un senzor semiconductor fără uzură.



<b>Descriere tip</b>	B2N45H-Q20L60-2LI2-H1151
Număr identificare	1534013
<b>Domeniu de măsură [A...B]</b>	-45...+45 °
domeniu de măsură axa x	-45...+45°
domeniu de măsură axa y	-45...+45°
Repetabilitate	≤ 0,2 % din domeniul de măsură  A - B  ≤ 0,1 %, după un timp de pornire de 0,5 h
Precizie absolută (la 25°C)	+/- 0,5 °
Coefficient de temperatură caracteristic	0,03 °/K
Rezoluție	≤ 0,1 °
Temperatura mediului	-30...+70°C
<b>Tensiune de alimentare</b>	10...30Vcc
Curent fără sarcină I <sub>0</sub>	≤ 20 mA
Tensiune nominală de izolare	≤ 0,5 kV
Protecție la întrerupere fir / alimentare inversă	da/ da
Ieșire	4-fire, ieșire analogică
Ieșire în curent	4...20mA
Rezistența de sarcină pentru ieșirea în curent	≤ 0,2 kΩ protejat împotriva scurtcircuitului cu U <sub>0</sub> (= 10...30 Vcc)
Timp de reacție	0,1 s timpul necesar semnalului de ieșire pentru a atinge 90% din valoarea capăt de scală dacă unghiul se schimbă de la -45° to +45°
<b>Design</b>	Dreptunghiular, Q20L60
Dimensiuni	60 x 30 x 20mm
Materialul carcasei	plastic, PC
Conectare	Conector, M12 x 1
Rezistență la vibrații	55 Hz (1 mm)
Rezistență la șoc	30 g (11 ms)
Grad de protecție	IP68 / IP69K
MTTF	203ani conform SN 29500 (Ed. 99) 40 °C

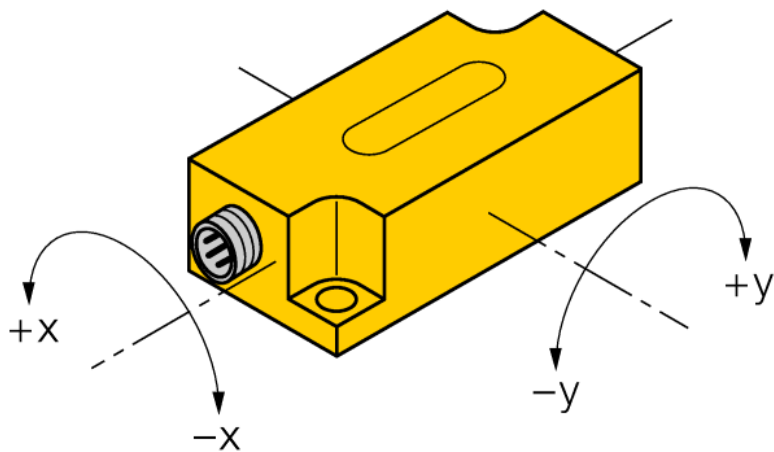
**Inclinometru**  
**B2N45H-Q20L60-2LI2-H1151**

**TURCK**

Industrial  
Automation

Instrucțiuni de montare / Descriere

Unghi de înclinare


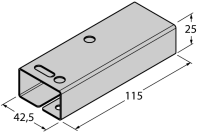


**Inclinometru**  
**B2N45H-Q20L60-2LI2-H1151**

**TURCK**

Industrial  
Automation

**Accesorii**

Tip	Număr identificare		Desen cu dimensiuni
VB2-SP3	6999085	Adaptor pentru programare	
SG-Q20L60	6901100	Carcasă de protecție pentru inclinometre în carcasă Q20L60; protecție la șocuri mecanice; material: Oțel inoxidabil	
IM43-13-SR	7540041	monitor de valoare limită; un singur canal; intrare 0/4...20 mA sau 0/2...10 V; alimentare transmitere/senzori cu 2- sau 3-fire; ajustare valoare monitorizată cu buton teach; trei ieșiri releu cu contact normal deschis; conectori detașabili; lățime 27 mm; alimentare universală 20...250 VUC; informații suplimentare se pot găsi în catalogul "Interfețe".	