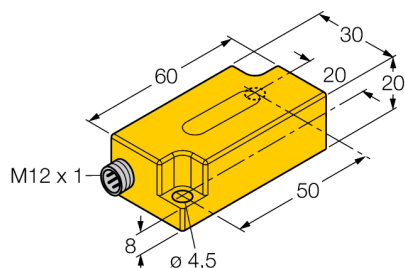
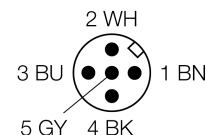
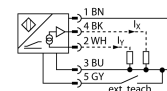


# Инклинометр с расширенным диапазоном температуры B2N45H-Q20L60-2LI2-H1151/S97



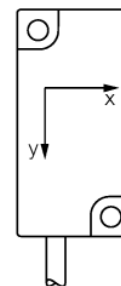
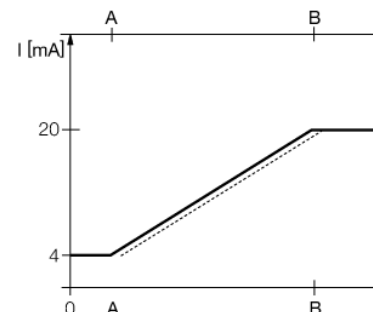
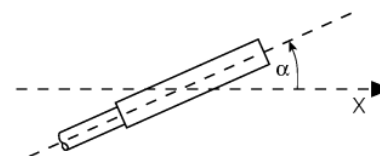
- Поликарбонат, ПК
- Для температур до  $-40^{\circ}\text{C}$
- Калибровка нуля  $\pm 15^{\circ}$
- 2 аналоговых выхода
- разъемы, M12 x 1

### Схема подключения



### Принцип действия

Угол наклона детектируется при помощи бесконтактного полупроводникового чувствительного элемента.

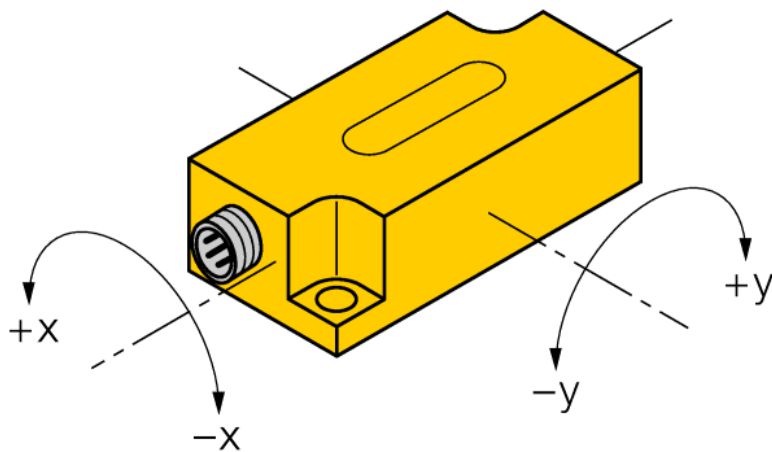


Тип	B2N45H-Q20L60-2LI2-H1151/S97
Идент. №	1534037
<b>Диапазон измерений [A...B]</b>	$-45...+45^{\circ}$
Диапазон измерений x-axis	$-45...+45^{\circ}$
Диапазон измерений y-axis	$-45...+45^{\circ}$
Повторяемость	$\leq 0.2\%$ измеряемого диапазона  A - B  $\leq 0.1\%$ , после прогрева 0.5 ч
Абсолютная точность (при $25^{\circ}\text{C}$ )	$\pm 0.5^{\circ}$
Типовой температурный коэфф.	$0.03\%/K$
Разрешение	$\leq 0.1^{\circ}$
Температура окружающей среды	$-40...+70^{\circ}\text{C}$
<b>Рабочее напряжение</b>	10...30В =
Ток холостого хода $I_0$	$\leq 20\text{ mA}$
Номинальное напряжение на изоляции	$\leq 0.5\text{ kV}$
Защита от обрыва провода/ обратной полярности	yes/ да
Выходная функция	4-проводн., аналоговый выход
Токовый выход	4...20мА
Сопrotивление нагрузки токового выхода	$\leq 0.2\text{ k}\Omega$
Время отклика	устойчив к КЗ при $U_0 (= 10...30\text{В DC})$ 0.1 с время достижения на выходе 90% сигнала при изменении угла $-45^{\circ}\rightarrow+45^{\circ}$
<b>Конструкция</b>	прямоугольный, Q20L60
Размеры	60 x 30 x 20 мм
Материал корпуса	Пластмасса, ПК
Соединение	разъем, M12 x 1
Вибростойкость	55 Гц (1 мм)
Ударопрочность	30 г (11 мс)
Класс защиты	IP68 / IP69K

# Инклинометр с расширенным диапазоном температуры B2N45H-Q20L60-2LI2-H1151/S97

Инструкция по монтажу / Описание

Угол наклона


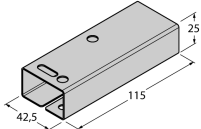


**Инклинометр  
с расширенным диапазоном температуры  
B2N45H-Q20L60-2LI2-H1151/S97**

**TURCK**

Industrial  
Automation

**Аксессуары**

Наименование	Идент. №	Чертеж с размерами
VB2-SP3	6999085	Адаптер обучения: 
SG-Q20L60	6901100	Защитный кожух для инклинометров в корпусе Q20L60; обеспечивает защиту от механического воздействия, материал: Нерж. сталь 
IM43-13-SR	7540041	Модуль контроля предельного значения; одноканальный; вход 0/4...20 мА или 0/2...10 В; питание 2-х или 3-х проводных преобразователей/датчиков; предельное значение устанавливаемое поворотным кодовым переключателем; три релейных выхода, каждый из которых с одним нормально открытым контактом; съемные клеммные блоки; ширина 27 мм; универсальное питание 20...250 В UC; другие модули контроля предельного значения описаны в каталоге "Интерфейсные технологии". 