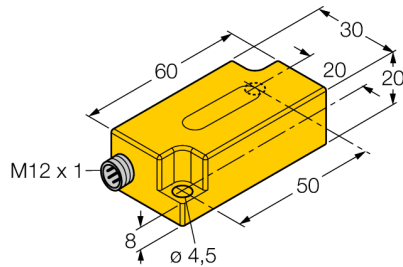


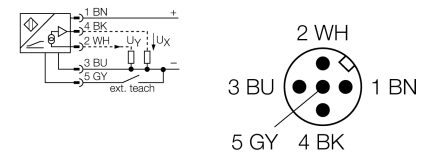
倾角传感器

B2N45H-Q20L60-2LU3-H1151/3GD



- ATEX 防爆认证 II组设备,设备等级3G,适用于气体危险2区
- ATEX 防爆认证II组设备,设备等级3D,适用于粉尘危险2区
- 塑料, PC
- 零点校验+/- 15°
- 双路模拟量输出
- M12 x 1 接插件

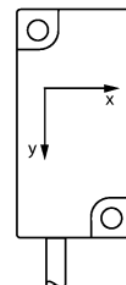
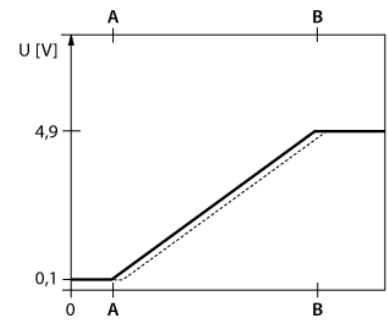
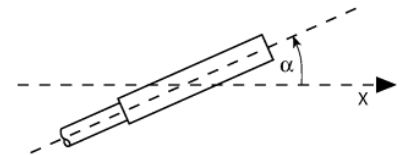
接线图



型号	B2N45H-Q20L60-2LU3-H1151/3GD
货号	1534110
测量范围 [A...B]	-45...45°
x轴测量范围	-45...45°
y轴测量范围	-45...45°
重复性	≤ 量程范围 A - B 的0.2 % ≤ 0.1 %, 热起后0.5小时
绝对值精度 (25°C)	+/- 0.5 °
温度系数类型	0.03 %/K
分辨率	≤ 0.1 °
环境温度	-30...+70 °C 针对防爆区域应用参考使用说明
工作电压	10...30VDC
空载电流 I <sub>0</sub>	≤ 20 mA
额定绝缘电压	≤ 0.5 kV
断路/反极性保护	是/ 是
过压保护	-48...48VDC [U <sub>b,max</sub> ]
输出性能	4线, 模拟量输出
模拟量输出	0.1...4.9V
负载电阻/电压输出	≥ 40 kΩ
输出阻抗	99...105Ω
模拟量输出	短路电压 U <sub>0</sub> (= 10...30 VDC)
响应时间	0.1 s 如果角度改变从-45° 到 +45°, 那么达到满量程的90%的输出信号的时间
认证依据	ATEX 符合标准声明 TURCK Ex-12002H X
防爆标志	防爆标识为 Ex II 3 G Ex nA IIC T54 Gc/II 3 D Ex tc IIIIC T85°C Dc
设计	方型, Q20L60
尺寸	60 x 30 x 20 mm
外壳材料	塑料, PC
连接	接插件, M12 x 1
防震动性	55 Hz (1 mm)
防冲击性	30 g (11 ms)
防护等级	IP68 / IP69K
MTTF	203 years 符合SN 29500 (Ed.99) 40 °C认证
可供货	安全夹 SC-M12/3GD

功能原理

由无磨损的半导体元件来测得倾斜角度



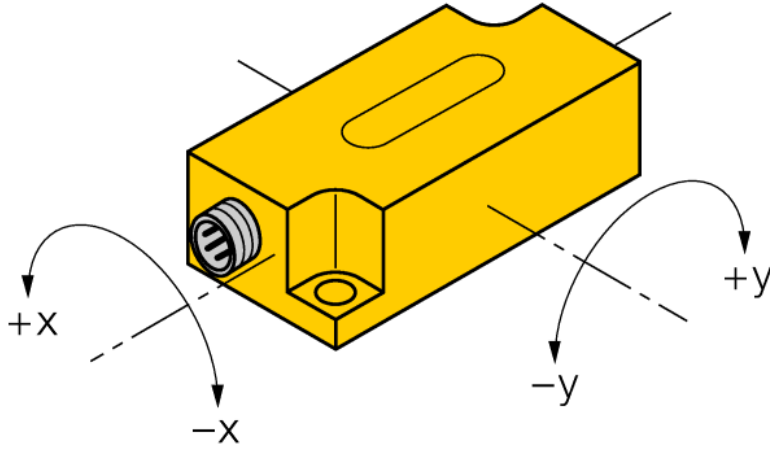
倾角传感器  
B2N45H-Q20L60-2LU3-H1151/3GD

**TURCK**

Industrial  
Automation

安装说明/描述

倾斜角


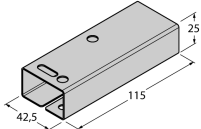


倾角传感器  
B2N45H-Q20L60-2LU3-H1151/3GD

**TURCK**

Industrial  
Automation

附件

型号	货号		尺寸图
VB2-SP3	6999085	示教适配器	
SG-Q20L60	6901100	Q20L60倾角传感器保护外壳；保护传感器抗机械冲击；材质：不锈钢型	

## 倾角传感器

B2N45H-Q20L60-2LU3-H1151/3GD

### 操作手册

### 符合标准

该传感器符合94/9/EC规定，并且符合欧洲的EN60079-0：2009和EN60079-15:2010、EN60079-1:2009标准，适合于防爆危险区域的应用。为了确保实现预期的正确操作，需要了解国家标准和条例。

满足用于爆炸危险区域等级。

II 3 G 和II 3D ( II组设备，设备级别3G，用于气体环境使用的电气设备；设备级别3D，用于粉尘环境使用的电气设备 )。

标签 ( 参见产品或技术数据表 )

防爆标识为 II 3 G 和 Ex nA II T5 Gc 符合 EN 60079-0:2009 和 EN 60079-15:2010 认证 防爆标识为 II 3 D Ex tc IIIC T85°C Dc 符合 EN60079-0:2009 和 EN 60079-31:2009

### 可容许环境温度

-30...+70 °C

### 安装环境

操作者在设备的安装连接操作前必需经过培训。操作者必须了解用于爆炸危险区域设备的防护等级和指令。请务必保证根据实际使用环境对设备进行分类和标记。

### 安装说明

应避免线缆和塑料外壳设备所产生的静电。请只用湿布清洁设备。不要将传感器安装在灰尘环境中，以免造成设备上的灰尘堆积。

如果设备和电缆可能会受到机械损伤，就必须相应地得到保护。强电磁场也应该屏蔽。

接线方式和电气参数可参考产品标签或用户手册。

为了避免设备造成污染，在插入电缆或打开电缆槽盒前，请尽可能缩短移除电缆葛兰或接插头的密封塞的时间。

### 特殊环境下安全操作

带M12接插件的产品，请使用配套的安全夹 SC-M12/3GD。当使用保护壳 SG-Q20L60时不需要安全夹 SC-M12/3GD。

通电时不要断开快插插头或电缆。

请在靠近接近开关接插件的地方以恰当的方式粘贴一个永久的警示标签，并配上如下文字：通电时不要拆开。

产品必须避免受到任何机械和紫外线损坏。选择相应的附件前，要去人他们的安装环境。

Load voltage and operating voltage of this equipment must be provided by power supplies featuring safe isolation (IEC 60 364/ UL 508), which ensures that the rated voltage (24 VDC +20% = 28.8 VDC) of the equipment is not exceeded by more than 40%.

### 维护/修理

不能维修。如果设备被非制造商人员维修，认证期限将被修改。列出了与认证有关的一些重要数据。