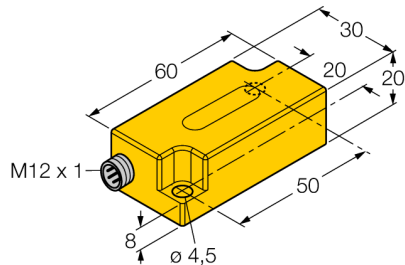
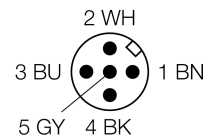
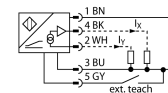


inclinatiesensor
B2N45H-Q20L60-2Li2-H1151/3GD



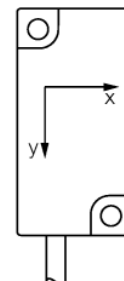
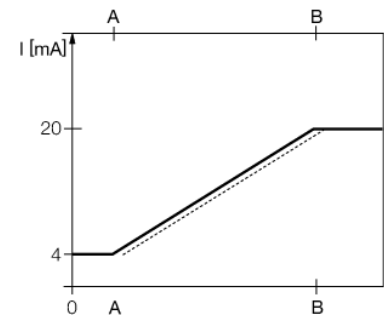
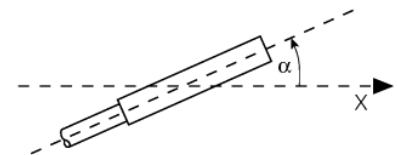
- ATEX categorie II 3 G, Ex zone 2
- ATEX categorie II 3 D, Ex zone 22
- kunststof, PC
- nulpuntjustering +/- 15° mogelijk
- twee analoge uitgangen
- connector, M12 x 1

Aansluitschema



Functieprincipe

De bepaling van een inclinatie gebeurt hierbij door een slijtagevrije halfgeleidersensorelement.



Type	B2N45H-Q20L60-2Li2-H1151/3GD
Ident no.	1534111
Meetbereik [A...B]	-45...+45°
Meetbereik x-as	-45...+45°
Meetbereik y-as	-45...+45°
Herhalingsnauwkeurigheid	≤ 0,2 % van het meetbereik [A – B] ≤ 0,1 %, na 0,5 h opwarmtijd
Absolute nauwkeurigheid (bij 25°C)	+/- 0.5 °
Temperatuurcoëfficiënt typisch	0.03 °/K
Resolutie	≤ 0.1 °
Omgevingstemperatuur	-30...+70 °C in Ex-omgeving - zie bedieningshandleiding
Bedrijfsspanning U_s	10...30 VDC
Eigen stroomopname I _s	≤ 20 mA
Nominale isolatiespanning	≤ 0.5 kV
Draadbreukbeveiliging / Omhoogbeveiliging	ja/ ja
Uitgangsfunctie	4-draads, analoge uitgang
Stroomuitgang	4...20mA
Lastweerstand stroomuitgang	≤ 0.2 kΩ
Reactietijd	kortsluitvast tegen U _s (= 10...30 VDC) 0.1 s de tijd die het uitgangssignaal nodig heeft om 90% van de waarde van het meetbereikeinde te bereiken, wanneer de hoek van -45° naar +45° wordt veranderd
Certificaat volgens	ATEX-conformiteitsverklaring TURCK Ex-12002H X
Aanduiding van het apparaat	Ex II 3 G Ex nA IIC T5 Gc/II 3 D Ex tc IIIC T85°C Dc
Bouwvorm	rechthoekig, Q20L60
Afmetingen	60 x 30 x 20 mm
Materiaal behuizing	kunststof, PC
Aansluiting	male, M12 x 1
Vibratiebestendigheid	55 Hz (1 mm)
Schokbestendigheid	30 g (11 ms)
Beschermingsgraad	IP68 / IP69K
MTTF	203Jaren volgens SN 29500 (Ed. 99) 40°C
Meegeleverd	Veiligheidsclip SC-M12/3GD

**inclinatiesensor
B2N45H-Q20L60-2Li2-H1151/3GD**

Inbouw instructies / Beschrijving

inclinatie richting


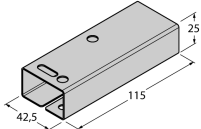
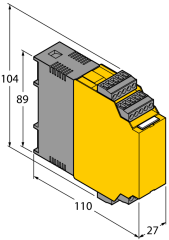


**inclinatiesensor
B2N45H-Q20L60-2Li2-H1151/3GD**

TURCK

Industrial
Automation

Toebehoren

Type	Ident no.		Afmetingen
VB2-SP3	6999085	teachadapter	
SG-Q20L60	6901100	beschermbehuizing voor inclinometer in Q20L60 behuizing; ter bescherming tegen mechanische invloeden; materiaal: roestvaststaal	
IM43-13-SR	7540041	Grenswaardensignaalgever; eenkanalig; ingang 0/4...20mA of 0/2...10V; voeding van een tweedraads- of driedraad- stransmitter/sensor; grenswaardeninstelling via Teach-druk- knop; drie relaisuitgangen met telkens een N.O.; afneemba- re klemmenblokken; 27 mm breedte; universele bedrijfsspan- ning 20...250VUC; zie catalogus Interfacetechniek voor meer grenswaardensignaalgevers	

inclinatiesensor

B2N45H-Q20L60-2Li2-H1151/3GD

TURCK

Industrial
Automation

Bedrijfshandleiding

Correct gebruik

Dit apparaat voldoet aan de richtlijn 94/9/EG en is volgens EN60079-0:2009, EN60079-15:2010 en EN60079-31: 2009 geschikt voor gebruik in explosiegevaarlijke atmosferen.

Voor een correcte werking dienen de nationale voorschriften en bepalingen in acht te worden genomen.

Gebruik in explosieve atmosferen volgens classificering

II 3 G en II 3 D (groep II, categorie 3 G, elektrisch materieel voor gasatmosferen en categorie 3 D, elektrisch materieel voor stofhoudende atmosferen).

Aanduiding (zie apparaat of technische fiche)

Ex II 3 G Ex nA IIC T5 Gc volgens EN 60079-0:2009 en EN 60079-15:2010 en Ex II 3 D Ex tc IIIC T85°C Dc volgens EN 60079-0:2009 en EN 60079-31:2009

Toelaatbare omgevingstemperatuur op de toepassingsplaats

-30...+70 °C

Installatie / Inbedrijfname

De apparaten mogen enkel door gekwalificeerd personeel worden opgebouwd, aangesloten en in bedrijf genomen. Het personeel moet voldoende kennis hebben over beschermingsgraden, voorschriften en verordeningen voor elektrisch materieel in het Ex-bereik.

Controleer of de classificatie en de aanduiding op het apparaat geschikt is voor de toepassing.

Inbouw- en montage-instructies

Vermijd statische ladingen bij kunststoffen apparaten en kabels. Reinig het apparaat enkel met een vochtige doek. Monteer het apparaat niet in de stofstroom en vermijd stofafzetting op de apparaten.

Indien de apparaten en kabels mechanisch beschadigd kunnen worden, dienen deze te worden beschermd. Zij moeten tegen sterke elektromagnetische velden worden afgeschermd.

De aansluitconfiguratie en de elektrische parameters vindt u terug op het label van het apparaat of in de technische fiche.

Om vervuiling te vermijden, de eventueel aanwezige afsluitstop van de kabelwartels resp. de stekkers eerst verwijderen vooraleer de kabels in te voeren resp. de kabelschoenen open te draaien.

Bijzondere bepalingen voor een veilige werking

Bij apparaten met M12-connector moet de meegeleverde veiligheidsclip SC-M12/3GD worden gebruikt. Wordt bij de montage de beschermbehuizing SG-Q20L60 gebruikt, dan kan het gebruik van de veiligheidsclip SC-M12/3GD wegvallen.

De connector of aansluitkabel niet onder spanning afkoppelen.

Gelieve dicht bij de connector een waarschuwing aan te brengen met het volgende opschrift: Niet onder spanning afkoppelen / Do not separate when energized. Niet onder spanning afkoppelen / Do not separate when energized.

Het apparaat dient tegen elke mechanische beschadiging en schadelijke UV-straling te worden beschermd. Bij het selecteren van de homologatierellevante toebehoren dient er op gelet, dat deze in functie van de applicatie is uitgevoerd.

Load voltage and operating voltage of this equipment must be provided by power supplies featuring safe isolation (IEC 60 364/ UL 508), which ensures that the rated voltage (24 VDC +20% = 28.8 VDC) of the equipment is not exceeded by more than 40%.

Onderhoud / Service

Reparaties zijn niet toegestaan. Het certificaat vervalt wanneer de reparaties of ingrepen aan het apparaat niet door de fabricant worden uitgevoerd. De belangrijkste data uit het certificaat van de fabricant zijn opgesomd.