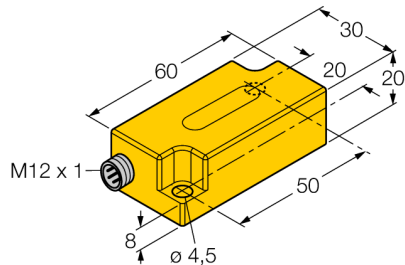


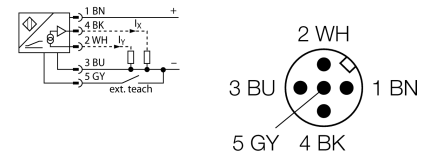
Inclinometru

B2N45H-Q20L60-2Li2-H1151/3GD



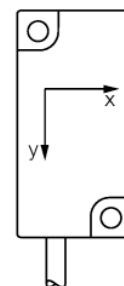
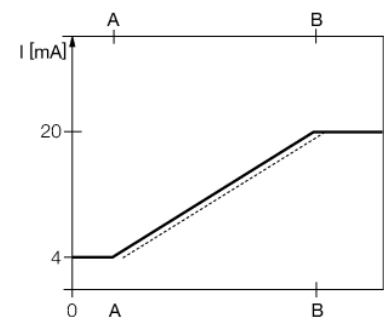
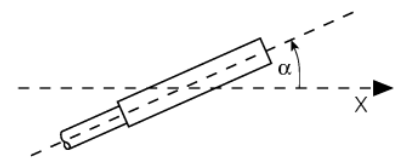
- ATEX category II 3 G, Ex Zone 2
- ATEX category II 3 D, Ex Zone 22
- Plastic, PC
- Calibrare a punctului de zero +/- 15°
- două ieșiri analogice
- conectoare, M12 x 1

Diagramă de conexiuni



Principiu de funcționare

Înclinarea este determinată cu un senzor semiconductor fără uzură.



Descriere tip	B2N45H-Q20L60-2Li2-H1151/3GD
Număr identificare	1534111
Domeniu de măsură [A...B]	-45...+45 °
domeniu de măsură axa x	-45...+45°
domeniu de măsură axa y	-45...+45°
Repetabilitate	≤ 0,2 % din domeniul de măsură A - B ≤ 0.1 %, după un timp de pornire de 0.5 h
Precizie absolută (la 25°C)	+/- 0.5 °
Coefficient de temperatură caracteristic	0.03 °/K
Rezoluție	≤ 0.1 °
Temperatura mediului	-30...+70°C pentru zonele cu pericol de explozie consultați manualul cu instrucțiuni
Tensiune de alimentare	10...30Vcc
Curent fără sarcină I ₀	≤ 20 mA
Tensiune nominală de izolare	≤ 0.5 kV
Protecție la întrerupere fir / alimentare inversă	da/ da
Ieșire	4-fire, ieșire analogică
Ieșire în curent	4...20mA
Rezistență de sarcină pentru ieșirea în curent	≤ 0.2 kΩ protejat împotriva scurtcircuitului cu U ₀ (= 10...30 Vcc)
Timp de reacție	0.1 s timpul necesar semnalului de ieșire pentru a atinge 90% din valoarea capăt de scală dacă unghiul se schimbă de la -45° to +45°
Certificare conform	declarație de conformitate ATEX TURCK Ex-12002H X
Marcare dispozitiv	Ex II 3 G Ex nA IIC T5 Gc/II 3 D Ex tc IIIC T85°C Dc
Design	Dreptunghiular, Q20L60
Dimensiuni	60 x 30 x 20mm
Materialul carcasei	plastic, PC
Conectare	Conector, M12 x 1
Rezistență la vibrații	55 Hz (1 mm)
Rezistență la șoc	30 g (11 ms)
Grad de protecție	IP68 / IP69K
MTTF	203ani conform SN 29500 (Ed. 99) 40 °C
Accesorii incluse	Clemă de siguranță SC-M12/3GD

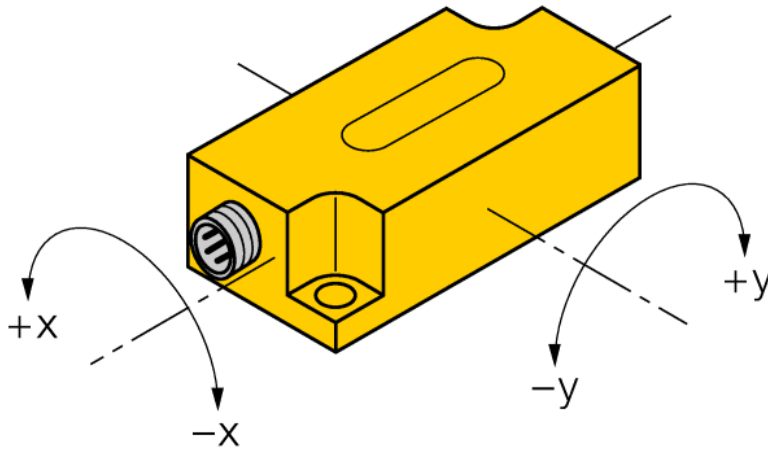
Inclinometru
B2N45H-Q20L60-2Li2-H1151/3GD

TURCK

Industrial
Automation

Instrucțiuni de montare / Descriere

Unghi de înclinare


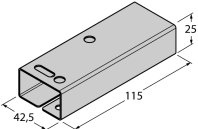
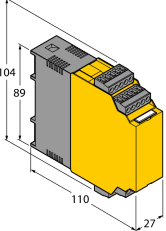


Inclinometru B2N45H-Q20L60-2Li2-H1151/3GD

TURCK

Industrial
Automation

Accesorii

Tip	Număr identificare		Desen cu dimensiuni
VB2-SP3	6999085	Adaptor pentru programare	
SG-Q20L60	6901100	Carcasă de protecție pentru inclinometre în carcasă Q20L60; protecție la șocuri mecanice; material: Oțel inoxidabil	
IM43-13-SR	7540041	monitor de valoare limită; un singur canal; intrare 0/4...20 mA sau 0/2...10 V; alimentare transmitere/senzori cu 2- sau 3- fire; ajustare valoare monitorizată cu buton teach; trei ieșiri releu cu contact normal deschis; conectori detașabili; lățime 27 mm; alimentare universală 20...250 VUC; informații suplimentare se pot găsi în catalogul "Interfețe".	

Manual de instrucțiuni

Utilizare

Acest dispozitiv îndeplinește specificațiile directivei 94/9/EC și poate fi utilizat în zone cu pericol de explozie conform EN60079-0:2009, EN60079-15:2010 și EN60079-31:2009.

Pentru asigurarea operării corecte este necesară consultarea reglementărilor și directivelor naționale.

Pentru utilizare în zone cu pericol de explozie conform clasificării

II 3 G și II 3 D (Grupa II, Categoria 3 G, echipament electric pentru atmosferă cu gaze explozive și categoria 3 D, echipament electric pentru atmosferă cu pulberi explozive).

Marcare (vezi dispozitiv sau foaie de catalog)

Ex II 3 G Ex nA IIC T5 Gc conform EN 60079-0:2009 și EN 60079-15:2010 și Ex II 3 D Ex tc IIIC T85°C Dc conform EN 60079-0:2009 și EN 60079-31:2009

Temperatura locală admisibilă

-30...+70 °C

Instalare / Punere în funcțiune

Aceste dispozitive trebuie instalate, conectate și operate numai de personal calificat. Personalul calificat trebuie să aibă cunoștințe despre clasele de protecție, directivele și reglementările referitoare la echipamentele electrice pentru zone cu pericol de explozie.

Verificați dacă marcarea și clasa produsului corespund cerințelor aplicației.

Instrucțiuni de instalare

Trebuie evitată încărcarea electrostatică a cablurilor și dispozitivelor confecționate din materiale plastice. Curățați dispozitivul numai cu cârpa umedă. Nu montați dispozitivul în curenți de aer cu praf și evitați depunerea prafului pe dispozitiv.

Dacă dispozitivele sau cablurile pot suferi deteriorări mecanice, ele trebuie protejate corespunzător. Acestea trebuie de asemenea ecranate împotriva câmpurilor electromagnetice cu intensități ridicate.

Configurația pinilor și specificațiile electrice pot fi găsite pe marajul dispozitivului sau în foile de catalog.

Pentru prevenirea contaminării, nu demontați eventualele capace de protecție ale cablurilor sau conectorilor decât cu puțin timp înainte de montare.

Condiții speciale de securitate a muncii

Pentru dispozitive cu conectori M12, vă rugăm să folosiți clema de siguranță SC-M12/3GD furnizată. Clemele de siguranță SC-M12/3GD nu sunt necesare dacă se folosește carcasa de protecție SG-Q20L60.

Do not disconnect the plug-in connection or cable when energised.

Please attach a warning label permanently in an appropriate fashion in close proximity to the plug-in connection with the following inscription:

Nicht unter Spannung trennen / Do not separate when energized.

Dispozitivul trebuie protejat împotriva oricăror deteriorări mecanice și radiații UV dăunătoare. La selectarea accesoriilor cu certificarea dorită, asigurați-vă că ele sunt instalate întotdeauna conform cu aplicația.

Load voltage and operating voltage of this equipment must be provided by power supplies featuring safe isolation (IEC 60 364/ UL 508), which ensures that the rated voltage (24 VDC +20% = 28.8 VDC) of the equipment is not exceeded by more than 40%.

Reparații / întreținere

Nu sunt posibile reparații. Certificarea își pierde valabilitatea dacă dispozitivul este reparat sau modificat de altcineva decât producătorul. Sunt listate cele mai importante caracteristici conform certificării.