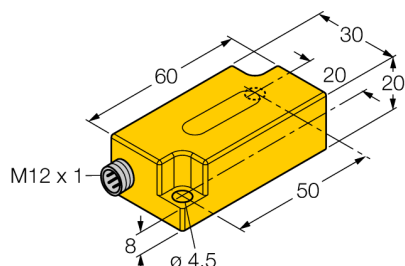


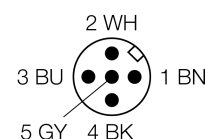
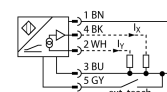
# Snímač náklonu

## B2N45H-Q20L60-2Li2-H1151/3GD



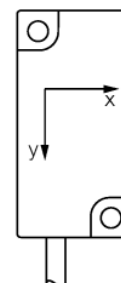
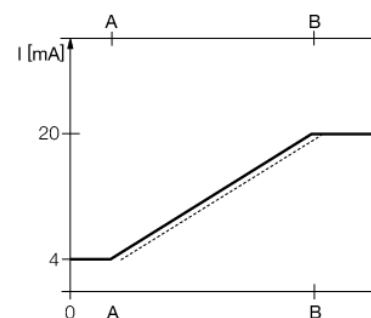
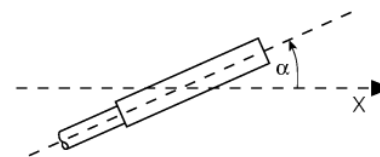
- ATEX kategorie II 3 G, Ex zóna 2
- ATEX kategorie II (3) D, Ex zóna 22
- plast PC
- lze nastavit nulový bod +/- 15°
- dva analogové výstupy
- konektor M12x1

### Schéma zapojení



### Funkční princip

Detekce náklonu je prováděna pomocí polovodičového snímacího prvku, který nepodléhá opotřebení.



<b>Typové označení</b>	B2N45H-Q20L60-2Li2-H1151/3GD
Identifikační číslo	1534111
<b>Měřicí rozsah [A...B]:</b>	-45...+45°
Měřicí rozsah osa X	-45...+45°
Měřicí rozsah osa Y	-45...+45°
Opakovatelnost	≤ 0,2 % z rozsahu  A - B
Absolutní přesnost (při 25°C)	≤ 0,1 %, po 0,5 h zahřátí
Teplotní koeficient typický	+/- 0,5 °
Rozlišení	0.03 °/K
Okolní teplota	≤ 0,1 °
	-30... +70°C
	v Ex prostředí viz montážní pokyny
<b>Napájecí napětí</b>	10...30VDC
Proud naprázdno I <sub>0</sub>	≤ 20 mA
Jmenovité izolační napětí	≤ 0,5 kV
Ochrana proti přerušení vodiče / přepólování	ano/ ano
Výstupní funkce	čtyřdrát, analogový výstup
proudový výstup	4...20mA
Zatěžovací odpor proudového výstupu	≤ 0,2 kΩ
Reakční čas	odolnost vůči zkratu na U <sub>0</sub> (= 10...30 VDC) 0,1 s Čas, který výstupní signál potřebuje k dosažení 90% rozsahu při změně úhlu z -45° na +45°.
<b>Certifikát dle</b>	ATEX certifikát TURCK Ex-12002H X
Označení na přístroji	Ex II 3 G Ex nA IIC T5 Gc/II 3 D Ex tc IIIC T85°C Dc
<b>Pouzdro</b>	kvádrové pouzdro, Q20L60
Rozměry	60 x 30 x 20 mm
Materiál pouzdra	plast, PC
Připojení	konektor, M12 x 1
Odolnost vůči vibracím	55 Hz (1 mm)
Odolnost proti rázům	30 g (11 ms)
Stupeň krytí	IP68 / IP69K
MTTF	203Roky dle SN 29500 (Ed. 99) 40°C
<b>Součást dodávky</b>	pojistný kroužek SC-M12/3GD

**Snímač náklonu**  
**B2N45H-Q20L60-2Li2-H1151/3GD**

**TURCK**


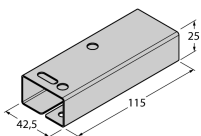
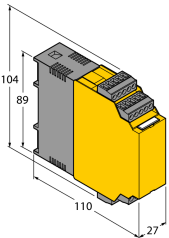
Industrial  
Automation

Montážní pokyny / popis

směr náklonu



**Příslušenství**

Typové označení	Identifikační číslo		Rozměrový náčrtek
VB2-SP3	6999085	Teach adaptér	
SG-Q20L60	6901100	Ochranné pouzdro pro inklinometr v pouzdře Q20L60. Ochrana proti mechanickým vlivům. Materiál: nerez ocel	
IM43-13-SR	7540041	Komparátor mezní hodnoty; jednobaný; vstup 0/4... 20 mA nebo 0/2...10 V; napájení dvoudrátových nebo třídrátových převodníků/senzorů; mezní hodnota nastavitelná pomocí tlačítka; 3 reléové výstupy každý se spínacím kontaktem; odnímatelné svorkovnice; šířka 27 mm; univerzální napájecí napětí 0...250 VUC; další komparátory mezní hodnoty v katalogu Interfaceová technika	

## Návod k obsluze

### Způsob použití

Tento přístroj splňuje požadavky směrnice 94/9/EG a je dle EN60079-0:2009, EN60079-15:2010 a EN61241-1: 2009 vhodný pro nasazení v prostředí s nebezpečím výbuchu.

Při provozu je třeba dodržovat všechny národní předpisy a nařízení.

### Použití v Ex aplikacích

II 3 G a II 3 D (skupina II, kategorie 3 G, provozní prostředky pro plynné atmosféry a kategorie 3 D, provozní prostředky pro prašná prostředí).

### Označení (viz přístroj nebo dokumentace)

Ex II 3 G Ex nA IIC T5 Gc dle EN 60079-0:2009, EN 60079-15:2010, Ex II 3 D Ex tc IIIC T85°C Dc dle EN 60079-0:2009, EN 60079-31:2009

### Přípustná okolní teplota

-30...+70 °C

### Instalace / uvádění do provozu

Přístroje smí být instalovány, zapojovány a uváděny do provozu pouze kvalifikovanou osobou. Kvalifikovaná osoba musí mít znalosti způsobů ochrany před výbuchem, předpisů a nařízení pro zařízení v prostředí s nebezpečím výbuchu a jiskrově bezpečných systémů.

Zkontrolujte, zda způsob použití odpovídá klasifikaci a označení přístroje.

### Pokyny pro montáž a instalaci

Zamezte statickým výbojům na plastových dílech a kabelech. Čistěte přístroj pouze vlhkou látkou. Nemontujte přístroj v místech, kde proudí prach a zamezte usazování prachu na jeho povrchu.

Uživatel je odpovědný za ochranu přístroje a kabelu, pokud může dojít k jejich mechanickému poškození. Dále pak za odstínění silných elektromagnetických polí.

Zkontrolujte způsob zapojení a elektrické hodnoty na potisku přístroje nebo v technické dokumentaci.

Odstraňte znečištění přístroje, kabelového vývodu nebo konektoru bezprostředně za vývodem.

### Zvláštní podmínky pro bezpečný provoz

U přístrojů s konektorem M12 používejte bezpečnostní pojistku SC-M12/3GD, která je součástí dodávky. Pokud je při montáži použit ochranný kryt SQ-Q20L60, není třeba používat pojistku SC-M12/3GD.

Neodpojujte konektor nebo kabel pod napětím.

V blízkosti konektoru umístěte vhodnou formou upozornění s textem: Neodpojovat pod napětím / Do not separate when energized.

Přístroj musí být chráněn před jakýmkoliv mechanickým poškozením a nebezpečným UV zářením. Bei der Auswahl des zulassungsrelevanten Zubehörs ist darauf zu achten, dass dieses applikationsgerecht ausgeführt ist.

Load voltage and operating voltage of this equipment must be provided by power supplies featuring safe isolation (IEC 60 364/ UL 508), which ensures that the rated voltage (24 VDC +20% = 28.8 VDC) of the equipment is not exceeded by more than 40%.

### Údržba / ošetřování

Opravy nejsou možné. Certifikát zaniká opravou nebo zásahem do přístroje jinou osobou než výrobcem. Nejdůležitější údaje jsou uvedeny v dokumentaci výrobce.