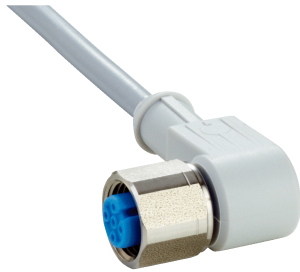




DOL-1204-L10MNI

SICK
Sensor Intelligence.



Bestellinformationen

Typ	Artikelnr.
DOL-1204-L10MNI	6052623

Nur für PNP-Sensoren geeignet

Weitere Geräteausführungen und Zubehör → www.sick.com/



Technische Daten im Detail

Technische Daten

Zubehörgruppe	Steckverbinder und Leitungen
Zubehörfamilie	Anschlussleitungen
Anschlussart Kopf A	Dose, M12, 4-polig, gewinkelt
Anschlussart Kopf B	Offenes Leitungsende
Anschlussstechnik	Offenes Leitungsende
Material, Steckverbinder	PUR
Farbe, Steckverbinder	Grau
Material, Rändelmutter	Edelstahl (V4A/1.4404)
Anzugsdrehmoment	0,6 Nm
Schlüsselweite	14
Leitung	10 m, 4-adrig, PVC
Material, Mantel	PVC
Farbe, Mantel	Grau
Leitungsdurchmesser	5 mm
Leiterquerschnitt	0,34 mm ²
Abschirmung	Ungeschirmt
Biegeradius	In bewegtem Zustand > 10 x Leitungsdurchmesser Bei fester Verlegung > 5 x Leitungsdurchmesser
Anzeige-LED	✓
Bemessungsspannung	≤ 24 V
Bemessungstossspannung	0,8 kV
Strombelastbarkeit	4 A
Signalart	Sensor-/Aktor-Leitung
Einsatzbereich	Hygiene- und Nassbereich
Hinweis	Dieses Produkt ist generell beständig gegenüber chemischen Reinigungsmitteln (siehe ECO-LAB). Von der Verwendung anderer Reinigungsmittel bitten wir abzusehen ¹⁾

¹⁾ Getestete Reinigungsmittel: P3-topactive DES, P3-topax 19, P3-topax 56, P3-topax 66 und P3-topax 99; Isolierstoffgruppe: Kat. I.

²⁾ Isolierstoffgruppe: Kat. I.

	Nicht beständig gegenüber Milchsäure und Wasserstoffperoxid (H2O2) ²⁾ Nur für PNP-Sensoren geeignet
Zulassungen	Ecolab UL
UL-File-Nr.	CYJV.E335179
Schutzart	IP65/ IP67/ IP69K
Betriebstemperatur	
In bewegtem Zustand	-5 °C ... +80 °C
Bei fester Verlegung	-30 °C ... +80 °C
Kopf	-25 °C ... +85 °C

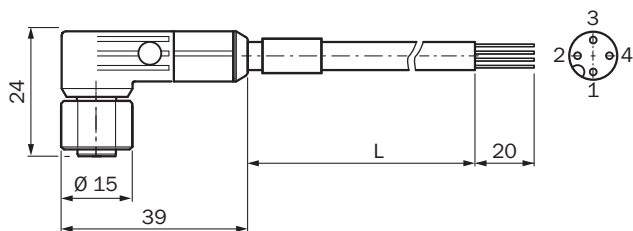
1) Getestete Reinigungsmittel: P3-topactive DES, P3-topax 19, P3-topax 56, P3-topax 66 und P3-topax 99; Isolierstoffgruppe: Kat. I.

2) Isolierstoffgruppe: Kat. I.

Klassifikationen

ECl@ss 5.0	19030312
ECl@ss 5.1.4	19030312
ECl@ss 6.0	27060304
ECl@ss 6.2	27060304
ECl@ss 7.0	27060304
ECl@ss 8.0	27060304
ECl@ss 8.1	27060304
ECl@ss 9.0	27060304
ECl@ss 10.0	27060304
ECl@ss 11.0	27060304
ETIM 5.0	EC000830
ETIM 6.0	EC000830
ETIM 7.0	EC003249
UNSPSC 16.0901	26121604

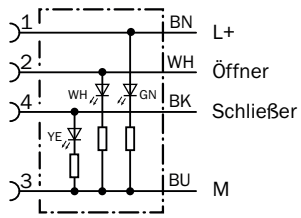
Maßzeichnung (Maße in mm)



- ① brn
- ② wht
- ③ blu
- ④ blk

Anschlussschema

Schaltbild



SICK AUF EINEN BLICK

SICK ist einer der führenden Hersteller von intelligenten Sensoren und Sensorlösungen für industrielle Anwendungen. Ein einzigartiges Produkt- und Dienstleistungsspektrum schafft die perfekte Basis für sicheres und effizientes Steuern von Prozessen, für den Schutz von Menschen vor Unfällen und für die Vermeidung von Umweltschäden.

Wir verfügen über umfassende Erfahrung in vielfältigen Branchen und kennen ihre Prozesse und Anforderungen. So können wir mit intelligenten Sensoren genau das liefern, was unsere Kunden brauchen. In Applikationszentren in Europa, Asien und Nordamerika werden Systemlösungen kundenspezifisch getestet und optimiert. Das alles macht uns zu einem zuverlässigen Lieferanten und Entwicklungspartner.

Umfassende Dienstleistungen runden unser Angebot ab: SICK LifeTime Services unterstützen während des gesamten Maschinenlebenszyklus und sorgen für Sicherheit und Produktivität.

Das ist für uns „Sensor Intelligence.“

WELTWEIT IN IHRER NÄHE:

Ansprechpartner und weitere Standorte → www.sick.com