



KT5G-2P1251S29

KT5

KONTRASTSENSOREN

SICK
Sensor Intelligence.



Bestellinformationen

Typ	Artikelnr.
KT5G-2P1251S29	1023002

Weitere Geräteausführungen und Zubehör → www.sick.com/KT5



Technische Daten im Detail

Merkmale

Abmessungen (B x H x T)	30,4 mm x 53 mm x 80 mm
Tastweite	200 mm ¹⁾
Gehäuseform (Lichtaustritt)	Quaderförmig
Lichtsender	LED, grün ²⁾
Wellenlänge	520 nm
Lichtaustritt	Lange und kurze Geräteseite, wechselbar
Lichtfleckgröße	10 mm x 35 mm
Lichtflecklage	Längs ³⁾
Einstellung	Potentiometer
Schaltfunktion	Hell-/dunkelschaltend

¹⁾ Ab Vorderkante Objektiv.

²⁾ Mittlere Lebensdauer: 100.000 h bei T_U = +25 °C.

³⁾ Bezogen auf die lange Geräteseite.

Mechanik/Elektrik

Versorgungsspannung	10 V DC ... 30 V DC ¹⁾
Restwelligkeit	≤ 5 V _{ss} ²⁾
Stromaufnahme	< 80 mA ³⁾
Schaltfrequenz	10 kHz ⁴⁾
Ansprechzeit	50 μs ⁵⁾

¹⁾ Grenzwerte bei Betrieb in kurzschlussgeschütztem Netz max. 8 A.

²⁾ Darf U_v-Toleranzen nicht über- oder unterschreiten.

³⁾ Ohne Last.

⁴⁾ Bei Hell-Dunkel-Verhältnis 1:1.

⁵⁾ Signallaufzeit bei ohmscher Last.

⁶⁾ Kurzschlussfest.

⁷⁾ Bemessungsspannung DC 50 V.

Schaltausgang	PNP
Schaltausgang (Spannung)	PNP: HIGH = $U_V \leq 2 \text{ V}$ / LOW ca. 0 V
Schaltart	Hell-/dunkelschaltend
Analogausgang	2 mA ... 10 mA
Ausgangsstrom I_{\max}	100 mA ⁶⁾
Anschlussart	Stecker M12, 4-polig
Schutzklasse	II ⁷⁾
Schutzschaltungen	U_V -Anschlüsse verpolsicher Ausgang Q kurzschlussgeschützt Störimpulsunterdrückung
Schutzart	IP67
Gewicht	400 g
Gehäusematerial	Metall, Zinkdruckguss

1) Grenzwerte bei Betrieb in kurzschlussgeschütztem Netz max. 8 A.

2) Darf U_V -Toleranzen nicht über- oder unterschreiten.

3) Ohne Last.

4) Bei Hell-Dunkel-Verhältnis 1:1.

5) Signallaufzeit bei ohmscher Last.

6) Kurzschlussfest.

7) Bemessungsspannung DC 50 V.

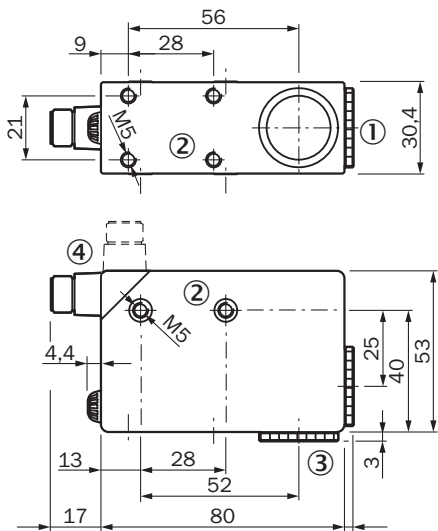
Umgebungsdaten

Umgebungstemperatur Betrieb	-10 °C ... +55 °C
Umgebungstemperatur Lager	-25 °C ... +75 °C
Schockbelastung	Nach IEC 60068
UL-File-Nr.	NRKH.E181493 & NRKH7.E181493

Klassifikationen

ECl@ss 5.0	27270906
ECl@ss 5.1.4	27270906
ECl@ss 6.0	27270906
ECl@ss 6.2	27270906
ECl@ss 7.0	27270906
ECl@ss 8.0	27270906
ECl@ss 8.1	27270906
ECl@ss 9.0	27270906
ECl@ss 10.0	27270906
ECl@ss 11.0	27270906
ETIM 5.0	EC001820
ETIM 6.0	EC001820
ETIM 7.0	EC001820
UNSPSC 16.0901	39121528

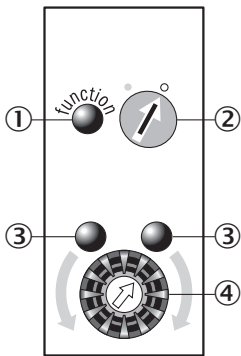
Maßzeichnung (Maße in mm)



- ① Objektiv (Lichtaustritt), austauschbar gegen Pos. 4
- ② Befestigungsgewinde M5, 5,5 mm tief
- ③ Blindverschraubung, austauschbar gegen Pos. 1
- ④ Stecker M12 (drehbar um 90°)

Einstellmöglichkeiten

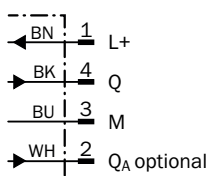
KT5-2 Potentiometer



- ① Funktionsanzeige (gelb)
- ② Vorwahlschalter (hell-/dunkelschaltend)
- ③ Schaltschwelleneinsteller
- ④ Einstellhilfe (grün)

Anschlussschema

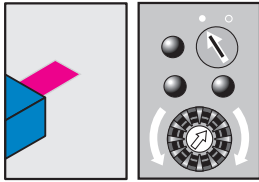
Cd-327



Bedienkonzept

KT5-2 Potentiometer

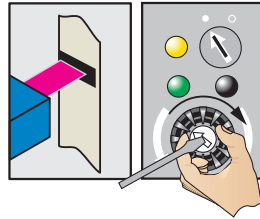
1. Schaltfunktion (hell/dunkel) wählen



Drehschalter auf gewünschte Position drehen.

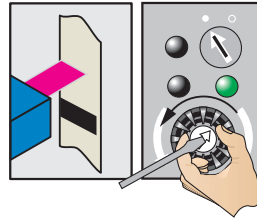
- = hell-schaltend
- = dunkel-schaltend

2. Marke positionieren

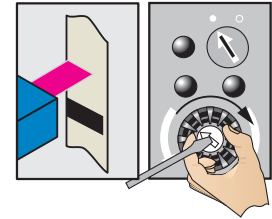


Potentiometer in die angezeigte Richtung drehen (grüne LED leuchtet), bis gelbe LED Status wechselt und gegenüberliegende grüne LED leuchtet.

3. Untergrund positionieren

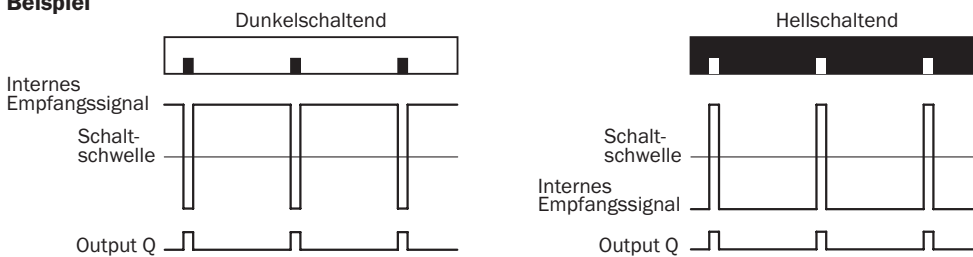


Potentiometer schrittweise zurückdrehen (Umdrehungen mitzählen), bis gelbe LED wieder Status wechselt und leuchtet.



Potentiometer um die Hälfte der Umdrehungen wieder vordrehen, damit Schaltschwelle optimal eingestellt ist.

Beispiel










Schalteigenschaften

Das optimale Sendelicht wird automatisch ausgewählt.
Schaltschwelle wird in der Mitte zwischen Untergrund und Marke eingestellt.

Empfohlenes Zubehör

Weitere Geräteausführungen und Zubehör → www.sick.com/KT5

	Kurzbeschreibung	Typ	Artikelnr.
Universal-Klemmsysteme			
	Platte G für Universalklemmhalter, Stahl, verzinkt, Universalklemmhalter (2022726), Befestigungsmaterial	BEF-KHS-G01	2022464
	Platte K für Universalklemmhalter, Stahl, verzinkt, Universalklemmhalter (2022726), Befestigungsmaterial	BEF-KHS-K01	2022718
	Universal-Klemmhalter für Stangenbefestigung, Stahl, verzinkt, ohne Befestigungsmaterial	BEF-KHS-KH1	2022726
	Montagestange, gerade, 200 mm, Stahl, Stahl, verzinkt, ohne Befestigungsmaterial	BEF-MS12G-A	4056054
	Montagestange, gerade, 300 mm, Stahl, Stahl, verzinkt, ohne Befestigungsmaterial	BEF-MS12G-B	4056055

	Kurzbeschreibung	Typ	Artikelnr.
	Montagegestange, L-förmig, 150 mm x 150 mm, Stahl, Stahl, verzinkt, ohne Befestigungsmaterial	BEF-MS12L-A	4056052
	Montagegestange, L-förmig, 250 x 250 mm, Stahl, Stahl, verzinkt, ohne Befestigungsmaterial	BEF-MS12L-B	4056053
Objektive und Zubehör			
	OBJ-210	OBJ-210	2010945
	OBJ-211	OBJ-211	1004936
	OBJ-212	OBJ-212	1011506
Steckverbinder und Leitungen			
	Kopf A: Dose, M12, 4-polig, gerade, A-kodiert Kopf B: offenes Leitungsende Leitung: Sensor-/Aktor-Leitung, PVC, ungeschirmt, 2 m	YF2A14-020VB3XLEAX	2096234
	Kopf A: Dose, M12, 4-polig, gerade, A-kodiert Kopf B: offenes Leitungsende Leitung: Sensor-/Aktor-Leitung, PVC, ungeschirmt, 5 m	YF2A14-050VB3XLEAX	2096235
	Kopf A: Dose, M12, 4-polig, gerade, A-kodiert Kopf B: offenes Leitungsende Leitung: Sensor-/Aktor-Leitung, PVC, ungeschirmt, 10 m	YF2A14-100VB3XLEAX	2096236
	Kopf A: Dose, M12, 4-polig, gerade, A-kodiert Kopf B: offenes Leitungsende Leitung: Sensor-/Aktor-Leitung, PVC, ungeschirmt, 15 m	YF2A14-150VB3XLEAX	2096237
	Kopf A: Dose, M12, 4-polig, gewinkelt, A-kodiert Kopf B: offenes Leitungsende Leitung: Sensor-/Aktor-Leitung, PVC, ungeschirmt, 2 m	YG2A14-020VB3XLEAX	2095895
	Kopf A: Dose, M12, 4-polig, gewinkelt, A-kodiert Kopf B: offenes Leitungsende Leitung: Sensor-/Aktor-Leitung, PVC, ungeschirmt, 5 m	YG2A14-050VB3XLEAX	2095897
	Kopf A: Dose, M12, 4-polig, gewinkelt, A-kodiert Kopf B: offenes Leitungsende Leitung: Sensor-/Aktor-Leitung, PVC, ungeschirmt, 10 m	YG2A14-100VB3XLEAX	2095898
	Kopf A: Dose, M12, 4-polig, gerade Kopf B: - Leitung: ungeschirmt	DOS-1204-G	6007302
	Kopf A: Dose, M12, 4-polig, gewinkelt Kopf B: - Leitung: ungeschirmt	DOS-1204-W	6007303

SICK AUF EINEN BLICK

SICK ist einer der führenden Hersteller von intelligenten Sensoren und Sensorlösungen für industrielle Anwendungen. Ein einzigartiges Produkt- und Dienstleistungsspektrum schafft die perfekte Basis für sicheres und effizientes Steuern von Prozessen, für den Schutz von Menschen vor Unfällen und für die Vermeidung von Umweltschäden.

Wir verfügen über umfassende Erfahrung in vielfältigen Branchen und kennen ihre Prozesse und Anforderungen. So können wir mit intelligenten Sensoren genau das liefern, was unsere Kunden brauchen. In Applikationszentren in Europa, Asien und Nordamerika werden Systemlösungen kundenspezifisch getestet und optimiert. Das alles macht uns zu einem zuverlässigen Lieferanten und Entwicklungspartner.

Umfassende Dienstleistungen runden unser Angebot ab: SICK LifeTime Services unterstützen während des gesamten Maschinenlebenszyklus und sorgen für Sicherheit und Produktivität.

Das ist für uns „Sensor Intelligence.“

WELTWEIT IN IHRER NÄHE:

Ansprechpartner und weitere Standorte → www.sick.com