



KT5G-2P1251S29

KT5

ДАТЧИКИ КОНТРАСТА

SICK
Sensor Intelligence.



Информация для заказа

Тип	Артикул
KT5G-2P1251S29	1023002

Другие варианты исполнения устройства и аксессуары → www.sick.com/KT5



Подробные технические данные

Характеристики

Размеры (Ш x В x Г)	30,4 mm x 53 mm x 80 mm
Дистанция обнаружения	200 mm ¹⁾
Форма корпуса (выход света)	Прямоугольный
ИСТОЧНИК ИЗЛУЧЕНИЯ	Светодиод, зеленый ²⁾
Длина волны	520 nm
Источник света	Длинная и короткая стороны устройства, взаимозаменяемы
Размер светового пятна	10 mm x 35 mm
Положение светового пятна	Продольно ³⁾
Настройка	Потенциометр
Функция выходного сигнала	СВЕТЛО/ТЕМНО

¹⁾ От передней кромки объектива.

²⁾ Средний срок службы: 100 000 ч при T_J = +25 °C.

³⁾ Относительно длинной стороны устройства.

Механика/электроника

Напряжение питания	10 V DC ... 30 V DC ¹⁾
Остаточная пульсация	≤ 5 V _{ss} ²⁾
Потребление тока	< 80 mA ³⁾
Частота переключения	10 kHz ⁴⁾
Оценка	50 μs ⁵⁾

¹⁾ Предельные значения при работе в защищенной от короткого замыкания сети макс. 8 A.

²⁾ Не допускается превышение или занижение допуска U_v.

³⁾ Без нагрузки.

⁴⁾ При соотношении светло/темно 1:1.

⁵⁾ Продолжительность сигнала при омической нагрузке.

⁶⁾ Защищено от короткого замыкания.

⁷⁾ Расчетное напряжение постоянного тока 50 В.

Переключающий выход	PNP
Дискретный выход (напряжение)	PNP: HIGH = $U_B - \leq 2$ В/LOW прикл. 0 В
Тип переключения	СВЕТЛО/ТЕМНО
Аналоговый выход	2 mA ... 10 mA
Выходной ток $I_{\text{макс.}}$	100 mA ⁶⁾
Вид подключения	Разъем M12, 4-конт.
Класс защиты	II ⁷⁾
Схемы защиты	U_B -подключения с защитой от переплюсовки Выход Q с защитой от короткого замыкания Подавление импульсных помех
Тип защиты	IP67
Вес	400 g
Материал корпуса	Металл, Цинк, литье под давлением

1) Предельные значения при работе в защищенной от короткого замыкания сети макс. 8 А.

2) Не допускается превышение или занижение допуска U_V .

3) Без нагрузки.

4) При соотношении светло/темно 1:1.

5) Продолжительность сигнала при омической нагрузке.

6) Защищено от короткого замыкания.

7) Расчетное напряжение постоянного тока 50 В.

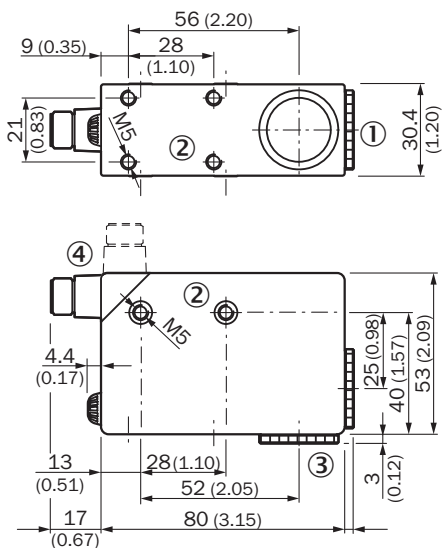
Данные окружающей среды

Диапазон температур при работе	-10 °C ... +55 °C
Диапазон температур при хранении	-25 °C ... +75 °C
Устойчивость к сотрясениям	Согласно IEC 60068
№ файла UL	NRKH.E181493 & NRKH7.E181493

Классификации

ECI@ss 5.0	27270906
ECI@ss 5.1.4	27270906
ECI@ss 6.0	27270906
ECI@ss 6.2	27270906
ECI@ss 7.0	27270906
ECI@ss 8.0	27270906
ECI@ss 8.1	27270906
ECI@ss 9.0	27270906
ECI@ss 10.0	27270906
ECI@ss 11.0	27270906
ETIM 5.0	EC001820
ETIM 6.0	EC001820
ETIM 7.0	EC001820
UNSPSC 16.0901	39121528

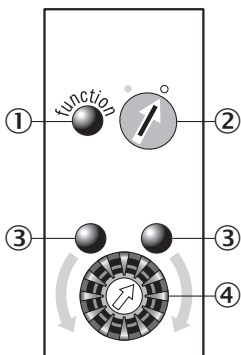
Габаритный чертеж (Размеры, мм)



- ① Объектив (световое отверстие), заменяется поз. 4
- ② Крепежная резьба М5, глубина 5,5 мм
- ③ Заглушка, заменяется поз. 1
- ④ Штекер М12 (поворачивается на 90°)

Варианты настройки

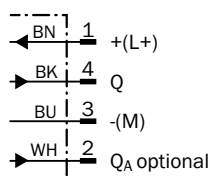
KT5-2 Potentiometer



- ① Функциональный индикатор (желтый)
- ② Переключатель режимов управления по свету
- ③ Регулятор порога срабатывания
- ④ Вспомогательное настроечное устройство (зеленое)

Схема соединений

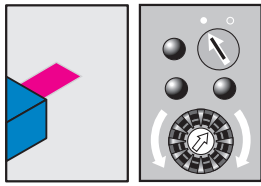
Cd-327



Концепция управления

KT5-2 Potentiometer

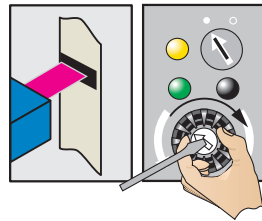
1. Select switching function (light/dark)



Turn the rotary switch to the desired position.

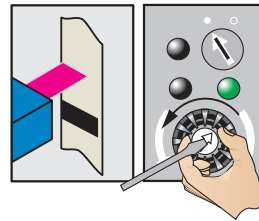
- = light switching
- = dark switching

2. Position mark

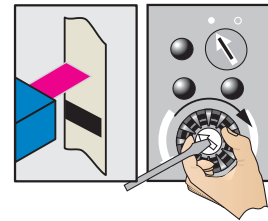


Turn potentiometer in the direction shown (green LED illuminates) until the yellow LED status changes and the green LED opposite illuminates.

3. Position background

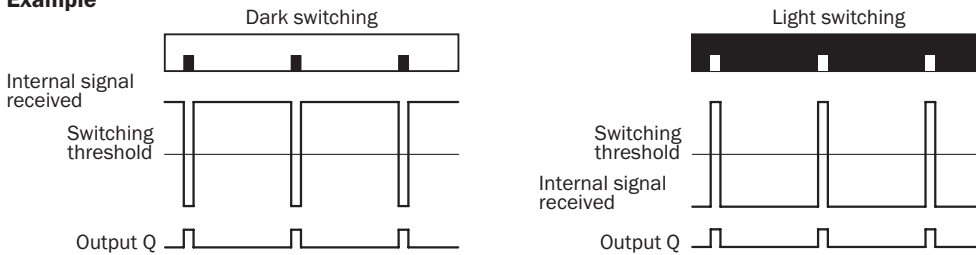


Gradually turn back the potentiometer (count the number of turns) until the yellow LED changes status again and illuminates.



Turn the potentiometer forward again by half the number of turns to ensure that the switching threshold is optimally set.

Example



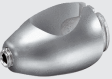


Switching characteristics

The switching threshold is set in the center between the background and the mark.

Рекомендуемые аксессуары

Другие варианты исполнения устройства и аксессуары → www.sick.com/KT5

	Краткое описание	Тип	Артикул
Универсальные зажимные системы			
	Крепежная пластина G для универсального крепления, Оцинкованная сталь, Универсальное зажимное крепление (2022726), крепежный материал	BEF-KHS-G01	2022464
	Крепежная пластина K для универсального зажимного крепления, Оцинкованная сталь, Универсальное зажимное крепление (2022726), крепежный материал	BEF-KHS-K01	2022718
	Универсальное зажимное крепление для крепления штанг, Оцинкованная сталь, без крепежного материала	BEF-KHS-KH1	2022726

	Краткое описание	Тип	Артикул
 	Монтажная штанга, прямая, 200 мм, сталь, Оцинкованная сталь, без крепежного материала	BEF-MS12G-A	4056054
	Монтажная штанга, прямая, 300 мм, сталь, Оцинкованная сталь, без крепежного материала	BEF-MS12G-B	4056055
	Монтажная штанга, L-образная, 150 мм x 150 мм, сталь, Оцинкованная сталь, без крепежного материала	BEF-MS12L-A	4056052
	Монтажная штанга, L-образная, 250 мм x 250 мм, сталь, Оцинкованная сталь, без крепежного материала	BEF-MS12L-B	4056053
Объективы и комплектующие			
	OBJ-210	OBJ-210	2010945
	OBJ-211	OBJ-211	1004936
	OBJ-212	OBJ-212	1011506
Разъемы и кабели			
 	Головка А: разъем "мама", M12, 4-контактный, прямой Головка В: - Кабель: без экрана	DOS-1204-G	6007302
	Головка А: разъем "мама", M12, 4-контактный, Угловые отражатели Головка В: - Кабель: без экрана	DOS-1204-W	6007303
 	Головка А: разъем "мама", M12, 4-контактный, прямой, А-кодированный Головка В: свободный конец провода Кабель: Кабель датчик/пускатель, PVC, без экрана, 2 м	YF2A14-020VB3XLEAX	2096234
	Головка А: разъем "мама", M12, 4-контактный, прямой, А-кодированный Головка В: свободный конец провода Кабель: Кабель датчик/пускатель, PVC, без экрана, 5 м	YF2A14-050VB3XLEAX	2096235
	Головка А: разъем "мама", M12, 4-контактный, прямой, А-кодированный Головка В: свободный конец провода Кабель: Кабель датчик/пускатель, PVC, без экрана, 10 м	YF2A14-100VB3XLEAX	2096236
	Головка А: разъем "мама", M12, 4-контактный, прямой, А-кодированный Головка В: свободный конец провода Кабель: Кабель датчик/пускатель, PVC, без экрана, 15 м	YF2A14-150VB3XLEAX	2096237
	Головка А: разъем "мама", M12, 4-контактный, Угловые отражатели, А-кодированный Головка В: свободный конец провода Кабель: Кабель датчик/пускатель, PVC, без экрана, 2 м	YG2A14-020VB3XLEAX	2095895
	Головка А: разъем "мама", M12, 4-контактный, Угловые отражатели, А-кодированный Головка В: свободный конец провода Кабель: Кабель датчик/пускатель, PVC, без экрана, 5 м	YG2A14-050VB3XLEAX	2095897
	Головка А: разъем "мама", M12, 4-контактный, Угловые отражатели, А-кодированный Головка В: свободный конец провода Кабель: Кабель датчик/пускатель, PVC, без экрана, 10 м	YG2A14-100VB3XLEAX	2095898

ОБЗОР КОМПАНИИ SICK

Компания SICK – ведущий производитель интеллектуальных датчиков и комплексных решений для промышленного применения. Уникальный спектр продукции и услуг формирует идеальную основу для надежного и эффективного управления процессами, защиты людей от несчастных случаев и предотвращения нанесения вреда окружающей среде.

Мы обладаем солидным опытом в самых разных отраслях и знаем все о ваших технологических процессах и требованиях. Поэтому, благодаря интеллектуальным датчикам, мы в состоянии предоставить именно то, что нужно нашим клиентам. В центрах прикладного применения в Европе, Азии и Северной Америке системные решения тестируются и оптимизируются под нужды заказчика. Все это делает нас надежным поставщиком и партнером по разработке.

Всеобъемлющий перечень услуг придает завершенность нашему ассортименту: SICK LifeTime Services оказывает поддержку на протяжении всего жизненного цикла оборудования и гарантирует безопасность и производительность.

Вот что для нас значит термин «Sensor Intelligence».

РЯДОМ С ВАМИ В ЛЮБОЙ ТОЧКЕ МИРА:

Контактные лица и представительства → www.sick.com