



IM05-0B8NSVS2SS01

IMM

INDUKCYJNE CZUJNIKI ZBLIŻENIOWE

SICK
Sensor Intelligence.



Informacje do zamówienia

Typ	Nr artykułu
IM05-0B8NSVS2SS01	6066461

Więcej wersji urządzeń i akcesoriów → www.sick.com/IMM

Rysunek może się różnić



Szczegółowe dane techniczne

Cechy

Wykonanie	Budowa metryczna
Kształt obudowy	Standardowa konstrukcja
Rozmiar gwintu	M5 x 0,5
Średnica	Ø 5 mm
Zasięg S_n	0,8 mm
Zasięg gwarantowany S_a	0,648 mm
Montaż w metalu	W jednej płaszczyźnie
Częstotliwość przełączania	5.000 Hz
Typ przyłącza	Przewód 3-żyłowy, 2 m
Wyjście przełączające	NPN
Funkcja wyjścia	Styk normalnie otwarty
Wykonanie elektryczne	DC 3-przewodowe
Stopień ochrony	IP67 ¹⁾
Cechy wyróżniające	Rozszerzona temperatura robocza

¹⁾ Wg EN 60529.

Mechanika/elektryka

Napięcie zasilające	10 V DC ... 30 V DC
Tętnienia resztkowe	≤ 20 % ¹⁾
Spadek napięcia	≤ 2 V ²⁾
Pobór prądu	10 mA ³⁾
Czas opóźnienia przed zadziałaniem	≤ 10 ms
Histeresa	1 % ... 10 %
Powtarzalność	≤ 1,5 % ⁴⁾
Dryft temperaturowy (S_T)	≤ 10 %

¹⁾ U_V .

²⁾ Przy $I_a = 200$ mA.

³⁾ Bez obciążenia.

⁴⁾ $U_b = 20$ V DC ... 30 V DC, $T_a = 23$ °C ± 5 °C.

EMC	EN 60947-5-2 IEC 61000-4-2: (poziom testowania 2) IEC 61000-4-4: (poziom testowania 2)
Materiał przewodu	Silikon
Przekrój poprzeczny przewodu	0,14 mm ²
Średnica przewodu	Ø 3,5 mm
Zabezpieczenie przeciwzwarciowe	✓
Zabezpieczenie przed zamianą biegunów	✓
Odporność na udary i drgania	30 g, 11 ms / 10 ... 55 Hz, 1 mm
Temperatura otoczenia podczas pracy	-25 °C ... +120 °C
Materiał obudowy	Stal nierdzewna V2A, DIN 1.4305 / AISI 303
Materiał, powierzchnia aktywna	Tworzywo sztuczne, POM
Długość obudowy	44 mm
Użyteczna długość gwintu	39 mm
Maks. moment dokręcania	≤ 1,5 Nm
Zakres dostawy	Nakrętka mocująca, stal nierdzewna V2A (2 x) Podkładka, stal nierdzewna V2A, z uzębieniem blokującym (2 x)
Nr pliku UL	NRKH.E191603

1) U_V .

2) Przy $I_a = 200$ mA.

3) Bez obciążenia.

4) $U_b = 20$ V DC ... 30 V DC, $T_a = 23$ °C ± 5 °C.

Współczynniki redukcji

Wskazówka	Wartości mają charakter orientacyjny i mogą się różnić
Stal nierdzewna (V2A)	Ok. 0,8
Aluminium (Al)	Ok. 0,5
Miedź (Cu)	Ok. 0,45
Mosiądz (Ms)	Ok. 0,55

Informacja dotycząca montażu

Uwaga	Przynależna grafika – patrz „Informacja dotycząca montażu”
A	0,8 mm
B	0 mm
C	5 mm
D	2,4 mm
E	0 mm
F	7 mm

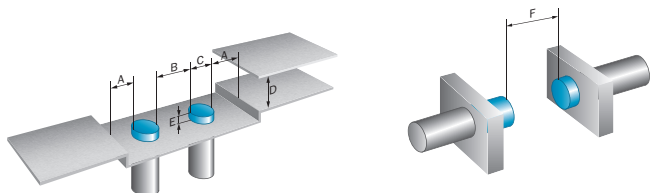
Klasyfikacje

ECl@ss 5.0	27270101
ECl@ss 5.1.4	27270101
ECl@ss 6.0	27270101
ECl@ss 6.2	27270101
ECl@ss 7.0	27270101

ECl@ss 8.0	27270101
ECl@ss 8.1	27270101
ECl@ss 9.0	27270101
ECl@ss 10.0	27270101
ECl@ss 11.0	27270101
ETIM 5.0	EC002714
ETIM 6.0	EC002714
ETIM 7.0	EC002714
UNSPSC 16.0901	39122230

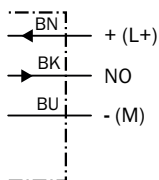
Informacja dotycząca montażu

Montaż zabudowany

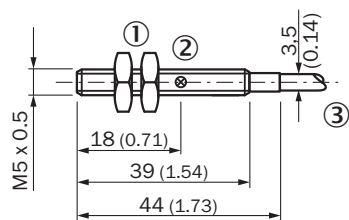


Schemat elektryczny

Cd-001










Rysunek wymiarowy (Wymiary w mm)



- ① Przyłącze
- ② Dioda LED
- ③ Nakrętka mocująca (2 x); szerokość rozwarcia klucza 7, stal nierdzewna

Zalecane akcesoria

Więcej wersji urządzeń i akcesoriów → www.sick.com/IMM

	Krótki opis	Typ	Nr artykułu
Uchwyty zaciskowe i do ustawienia położenia			
	Tworzywo sztuczne (PA6), bez materiałów mocujących	BEF-KH-M05	2101066
Złącza wtykowe i przewody			
	Głowica A: Gniazdo, M8, 3 piny, prosty Głowica B: - Przewód: nieekranowany	D0S-0803-G	7902077
	Głowica A: Gniazdo, M8, 3 piny, kątowy Głowica B: - Przewód: nieekranowany	D0S-0803-W	7902078
	Głowica A: Wtyk, M8, 3 piny, prosty Głowica B: - Przewód: nieekranowany	STE-0803-G	6037322
	Głowica A: Gniazdo, M8, 3 piny, prosty, kodowanie A Głowica B: Wolny koniec przewodu Przewód: Przewód czujnika/elementu wykonawczego, PVC, nieekranowany, 2 m	YF8U13-020VA1XLEAX	2095860
	Głowica A: Gniazdo, M8, 3 piny, prosty, kodowanie A Głowica B: Wolny koniec przewodu Przewód: Przewód czujnika/elementu wykonawczego, PVC, nieekranowany, 5 m	YF8U13-050VA1XLEAX	2095884
	Głowica A: Gniazdo, M8, 3 piny, prosty, kodowanie A Głowica B: Wolny koniec przewodu Przewód: Przewód czujnika/elementu wykonawczego, PVC, nieekranowany, 10 m	YF8U13-100VA1XLEAX	2095885
	Głowica A: Gniazdo, M8, 3 piny, kątowy, kodowanie A Głowica B: Wolny koniec przewodu Przewód: Przewód czujnika/elementu wykonawczego, PVC, nieekranowany, 2 m	YG8U13-020VA1XLEAX	2096165
	Głowica A: Gniazdo, M8, 3 piny, kątowy, kodowanie A Głowica B: Wolny koniec przewodu Przewód: Przewód czujnika/elementu wykonawczego, PVC, nieekranowany, 5 m	YG8U13-050VA1XLEAX	2096166
	Głowica A: Gniazdo, M8, 3 piny, kątowy, kodowanie A Głowica B: Wolny koniec przewodu Przewód: Przewód czujnika/elementu wykonawczego, PVC, nieekranowany, 10 m	YG8U13-100VA1XLEAX	2096209
	Głowica A: Gniazdo, M8, 3 piny, prosty, kodowanie A Głowica B: Wtyk, M12, 3 piny, prosty, kodowanie A Przewód: Przewód czujnika/elementu wykonawczego, PVC, nieekranowany, 2 m	YF8U13-020VA1M2A13	2096605
	Głowica A: Gniazdo, M8, 3 piny, prosty, kodowanie A Głowica B: Wtyk, M12, 3 piny, prosty, kodowanie A Przewód: Przewód czujnika/elementu wykonawczego, PVC, nieekranowany, 5 m	YF8U13-050VA1M2A13	2096606

SICK W SKRÓCIE

Firma SICK należy do czołowych producentów inteligentnych czujników i rozwiązań wykorzystujących czujniki do zastosowań przemysłowych. Wyjątkowa gama produktów i usług stwarza idealną podstawę dla bezpiecznego i wydajnego sterowania procesami, ochrony ludzi przed wypadkami i unikania zanieczyszczenia środowiska.

Mamy szerokie doświadczenie w różnych branżach i znamy występujące w nich procesy oraz wymagania. Nasze inteligentne czujniki zapewniają klientom dokładnie to, czego im potrzeba. W centrach aplikacji w Europie, Azji i Ameryce Północnej rozwiązania systemowe są testowane i optymalizowane pod kątem potrzeb konkretnych klientów. Wszystko to sprawia, że jesteśmy niezawodnym dostawcą i partnerem w zakresie rozwoju.

Naszą ofertę dopełniają kompleksowe usługi: rozwiązania SICK LifeTime Services wspierają klientów w trakcie całego cyklu użytkowania maszyny i dbają o bezpieczeństwo i produktywność.

Właśnie tak rozumiemy hasło „Sensor Intelligence”.

BLISKO KLIENTA NA CAŁYM ŚWIECIE:

Osoby kontaktowe i pozostałe lokalizacje → www.sick.com