



# HTE18-F4A2BH

SureSense

HYBRID-LICHTSCHRANKEN

**SICK**  
Sensor Intelligence.



Abbildung kann abweichen



### Bestellinformationen

Typ	Artikelnr.
HTE18-F4A2BH	1086341

Weitere Geräteausführungen und Zubehör → [www.sick.com/SureSense](http://www.sick.com/SureSense)

### Technische Daten im Detail

#### Merkmale

<b>Geräteausführung</b>	Standard	
<b>Sensor-/ Detektionsprinzip</b>	Reflexions-Lichttaster, energetisch	
<b>Abmessungen (B x H x T)</b>	16,2 mm x 48,5 mm x 31,8 mm	
<b>Gehäuseform (Lichtaustritt)</b>	Hybrid	
<b>Gewindedurchmesser (Gehäuse)</b>	M18	
<b>Befestigungsart</b>	M18, Kopf / seitlich (24,1 ... 25,4 mm)	
<b>Gehäusefarbe</b>	Blau	
<b>Schaltabstand max.</b>	5 mm ... 600 mm <sup>1)</sup>	
<b>Schaltabstand</b>	10 mm ... 200 mm <sup>2)</sup>	
<b>Lichtart</b>	Sichtbares Rotlicht	
<b>Lichtsender</b>	PinPoint-LED <sup>3)</sup>	
<b>Lichtfleckgröße (Entfernung)</b>	10 mm x 18 mm (500 mm)	
<b>Wellenlänge</b>	631 nm	
<b>Einstellung</b>		
	Potentiometer, rechts	Empfindlichkeit
	Potentiometer, links	Hell-/dunkelschaltend
<b>Besondere Merkmale</b>	Anzeige der Signalstärke	

<sup>1)</sup> Tastgut mit 90 % Remission (bezogen auf Standard-Weiß, DIN 5033).

<sup>2)</sup> Tastgut mit 6 % Remission (bezogen auf Standard-Schwarz, DIN 5033).

<sup>3)</sup> Mittlere Lebensdauer: 100.000 h bei T<sub>U</sub> = +25 °C.

## Mechanik/Elektrik

<b>Versorgungsspannung</b>	10 V DC ... 30 V DC
<b>Restwelligkeit</b>	$< 5 V_{ss}^{1)}$
<b>Stromaufnahme</b>	20 mA <sup>2)</sup>
<b>Schaltausgang</b>	Gegentakt: PNP/NPN
<b>Schaltfunktion</b>	Antivalent
<b>Schaltart</b>	Hell-/dunkelschaltend
<b>Schaltausgang Detail</b>	
Schaltausgang Q1	Gegentakt: PNP/NPN, Hellschaltend
Schaltausgang Q2	Gegentakt: PNP/NPN, Dunkelschaltend
<b>Ausgangsstrom I<sub>max.</sub></b>	≤ 100 mA
<b>Ansprechzeit</b>	≤ 0,5 ms <sup>3)</sup>
<b>Schaltfrequenz</b>	1.000 Hz <sup>4)</sup>
<b>Anschlussart</b>	Stecker M12, 4-polig
<b>Schutzschaltungen</b>	A <sup>5)</sup> B <sup>6)</sup> D <sup>7)</sup>
<b>Schutzklasse</b>	III
<b>Gewicht</b>	18 g
<b>Gehäusematerial</b>	Kunststoff, VISTAL®
<b>Werkstoff, Optik</b>	Kunststoff, PMMA
<b>Schutzart</b>	IP67 IP69K
<b>Lieferumfang</b>	Befestigungsmutter (1x), M18, Kunststoff, schwarz, flach
<b>EMV</b>	EN 60947-5-2 (Der Sensor erfüllt die Funkschutzbestimmungen (EMV) für den industriellen Bereich (Funkschutzklasse A). Beim Einsatz im Wohnbereich kann er Funkstörungen verursachen.)
<b>Umgebungstemperatur Betrieb</b>	-40 °C ... +70 °C
<b>Umgebungstemperatur Lager</b>	-40 °C ... +75 °C
<b>UL-File-Nr.</b>	E189383

1) Darf U<sub>v</sub>-Toleranzen nicht über- oder unterschreiten.

2) Ohne Anzeige der Signalstärke und Last.

3) Signallaufzeit bei ohmscher Last.

4) Bei Hell-Dunkel-Verhältnis 1:1.

5) A = U<sub>v</sub>-Anschlüsse verpolsicher.

6) B = Ein- und Ausgänge verpolsicher.

7) D = Ausgänge überstrom- und kurzschlussfest.

## Sicherheitstechnische Kenngrößen

<b>MTTF<sub>D</sub></b>	681,6 Jahre
<b>DC<sub>avg</sub></b>	0%

## Klassifikationen

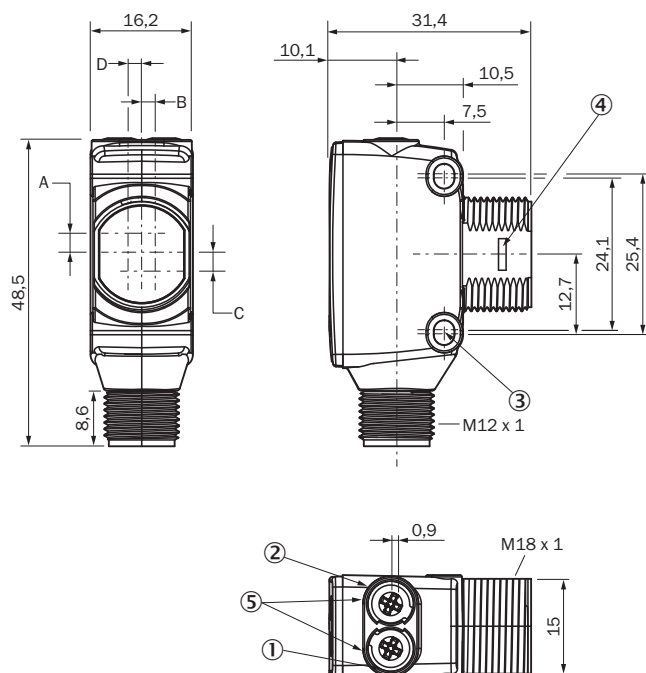
<b>ECI@ss 5.0</b>	27270903
<b>ECI@ss 5.1.4</b>	27270903

<b>ECl@ss 6.0</b>	27270903
<b>ECl@ss 6.2</b>	27270903
<b>ECl@ss 7.0</b>	27270903
<b>ECl@ss 8.0</b>	27270903
<b>ECl@ss 8.1</b>	27270903
<b>ECl@ss 9.0</b>	27270903
<b>ECl@ss 10.0</b>	27270903
<b>ECl@ss 11.0</b>	27270903
<b>ETIM 5.0</b>	EC002719
<b>ETIM 6.0</b>	EC002719
<b>ETIM 7.0</b>	EC002719
<b>UNSPSC 16.0901</b>	39121528

### Anschluss/PIN-Belegung

<b>Anschlussart</b>	Stecker M12, 4-polig
<b>PIN-Belegung</b>	
BN 1	+ (L+)
WH 2	Q <sub>2</sub>
BU 3	-(M)
BK 4	Q <sub>1</sub>

### Maßzeichnung (Maße in mm)

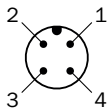


- ① Anzeige-LED gelb: Status Lichtempfang
- ② Anzeige-LED grün: Betriebsanzeige
- ③ Befestigungsbohrung M3
- ④ Schnappverschluss für Einbauadapting (gesondert erhältlich)
- ⑤ Potentiometer (falls ausgewählt) oder LED-Anzeige

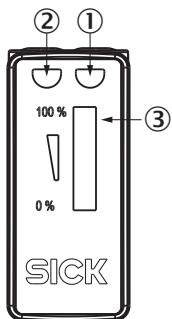
Abmessungen in mm (inch)	Empfänger		Sender	
	A	B	C	D
HTB18 / HTF18	- 1.1 (0.04)	1.1 (0.04)	4.7 (0.19)	0.6 (0.02)
HTE18 / HL18 / HSE18	2.5 (0.1)	0.0 (0.0)	4.0 (0.16)	0.0 (0.0)
HTB18L / HTF18L / HL18L / HSE18L	2.5 (0.1)	0.0 (0.0)	3.5 (0.14)	0.0 (0.0)

### Anschlussart

Siehe Tabelle: **Anschluss/PIN-Belegung**



### Einstell-Möglichkeiten

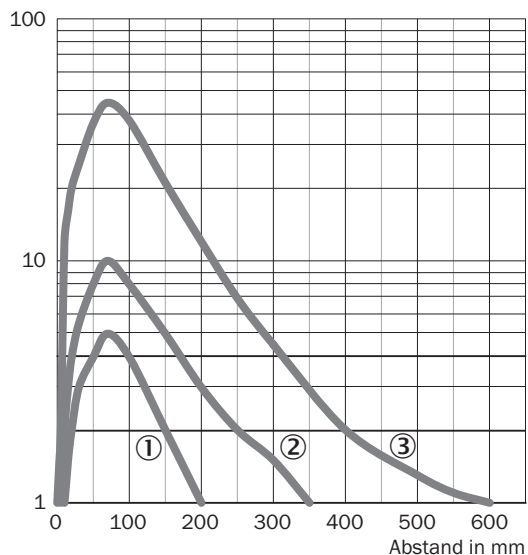


- ① Anzeige-LED gelb: Status Lichtempfang
- ② Anzeige-LED grün: Betriebsanzeige
- ③ Anzeige der Signalstärke

### Kennlinie

Rotlicht

Funktionsreserve

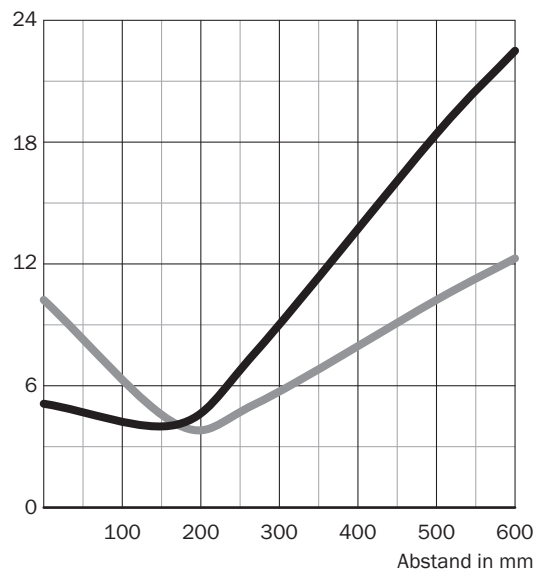


- ① Schaltabstand auf Schwarz, 6 % Remission
- ② Schaltabstand auf Grau, 18 % Remission
- ③ Schaltabstand auf Weiß, 90 % Remission

### Lichtfleckgröße

Rotlicht

Durchmesser in mm



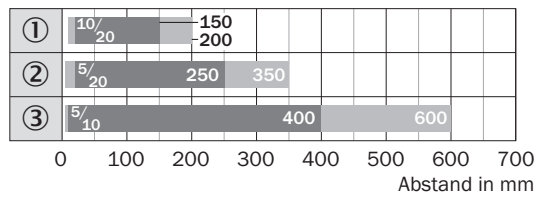
#### Maße in mm

Schaltabstand	Vertikal	Horizontal
170	4	4
270	7,5	5
500	18	10
600	22	12

— Vertikal  
— Horizontal

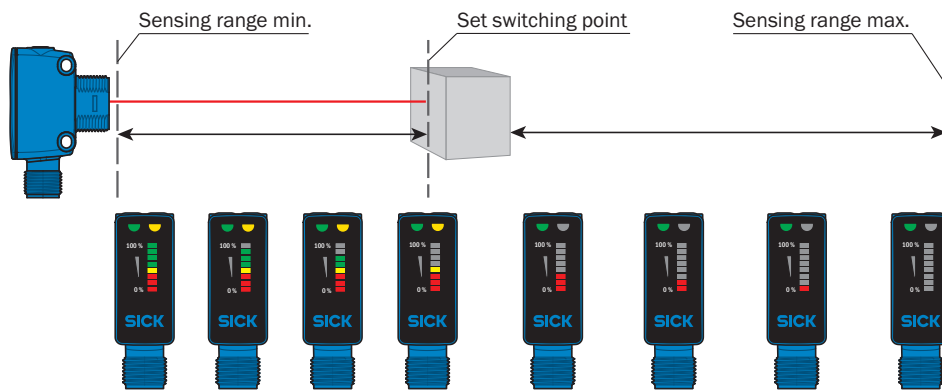
## Schaltabstand-Diagramm

Rotlicht





- Schaltabstand      ■ Schaltabstand max.
- ① Schaltabstand auf Schwarz, 6 % Remission
- ② Schaltabstand auf Grau, 18 % Remission
- ③ Schaltabstand auf Weiß, 90 % Remission

## Funktionen



## Empfohlenes Zubehör

Weitere Geräteausführungen und Zubehör → [www.sick.com/SureSense](http://www.sick.com/SureSense)

	Kurzbeschreibung	Typ	Artikelnr.
Steckverbinder und Leitungen			
	Kopf A: Dose, M12, 4-polig, gerade, A-kodiert Kopf B: offenes Leitungsende Leitung: Sensor-/Aktor-Leitung, PVC, ungeschirmt, 5 m	YF2A14-050VB3XLEAX	2096235
	Kopf A: Stecker, M12, 4-polig, gerade Kopf B: - Leitung: ungeschirmt	STE-1204-G	6009932

## SICK AUF EINEN BLICK

SICK ist einer der führenden Hersteller von intelligenten Sensoren und Sensorlösungen für industrielle Anwendungen. Ein einzigartiges Produkt- und Dienstleistungsspektrum schafft die perfekte Basis für sicheres und effizientes Steuern von Prozessen, für den Schutz von Menschen vor Unfällen und für die Vermeidung von Umweltschäden.

Wir verfügen über umfassende Erfahrung in vielfältigen Branchen und kennen ihre Prozesse und Anforderungen. So können wir mit intelligenten Sensoren genau das liefern, was unsere Kunden brauchen. In Applikationszentren in Europa, Asien und Nordamerika werden Systemlösungen kundenspezifisch getestet und optimiert. Das alles macht uns zu einem zuverlässigen Lieferanten und Entwicklungspartner.

Umfassende Dienstleistungen runden unser Angebot ab: SICK LifeTime Services unterstützen während des gesamten Maschinenlebenszyklus und sorgen für Sicherheit und Produktivität.

**Das ist für uns „Sensor Intelligence.“**

## WELTWEIT IN IHRER NÄHE:

Ansprechpartner und weitere Standorte → [www.sick.com](http://www.sick.com)