

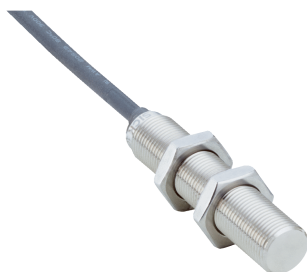


# IMI12-04BPSNU2S

IMI

INDUKTIVE NÄHERUNGSSENSOREN

**SICK**  
Sensor Intelligence.



### Bestellinformationen

Typ	Artikelnr.
IMI12-04BPSNU2S	1093919

Weitere Geräteausführungen und Zubehör → [www.sick.com/IMI](http://www.sick.com/IMI)

Abbildung kann abweichen



### Technische Daten im Detail

#### Merkmale

<b>Bauform</b>	Metrische Bauform
<b>Gewindegröße</b>	M12 x 1
<b>Durchmesser</b>	Ø 12 mm
<b>Schaltabstand S<sub>n</sub></b>	4 mm
<b>Gesicherter Schaltabstand S<sub>a</sub></b>	3,24 mm
<b>Einbau in Metall</b>	Bündig
<b>Schaltfrequenz</b>	100 Hz
<b>Anschlussart</b>	Leitung, 3-adrig, 2 m
<b>Schaltausgang</b>	PNP
<b>Ausgangsfunktion</b>	Schließer
<b>Elektrische Ausführung</b>	DC 3-Leiter
<b>Schutzart</b>	IP68, IP69K <sup>1)</sup>
<b>Besondere Merkmale</b>	Aktive Fläche aus Edelstahl V4A, Beständig gegen Reinigungsmittel
<b>Spezielle Anwendungen</b>	Hygiene- und Nassbereich, Raue Einsatzbedingungen

<sup>1)</sup> Nach EN 60529.

#### Mechanik/Elektrik

<b>Versorgungsspannung</b>	10 V DC ... 30 V DC
<b>Restwelligkeit</b>	≤ 10 % <sup>1)</sup>
<b>Spannungsabfall</b>	≤ 2 V <sup>2)</sup>
<b>Stromaufnahme</b>	10 mA <sup>3)</sup>
<b>Bereitschaftsverzögerung</b>	≤ 300 ms

<sup>1)</sup> Von U<sub>y</sub>.

<sup>2)</sup> Bei I max.

<sup>3)</sup> Ohne Last.

<sup>4)</sup> Von Sr.

<b>Hysteresse</b>	1 % ... 20 %
<b>Reproduzierbarkeit</b>	≤ 2 % <sup>4)</sup>
<b>Temperaturdrift (von S<sub>r</sub>)</b>	≤ 10 %
<b>EMV</b>	Nach EN 60947-5-2
<b>Dauerstrom I<sub>a</sub></b>	≤ 200 mA
<b>Leitungsmaterial</b>	PUR
<b>Leiterquerschnitt</b>	0,34 mm <sup>2</sup>
<b>Leitungsdurchmesser</b>	Ø 4,5 mm
<b>Kurzschlusschutz</b>	✓
<b>Verpolungsschutz</b>	✓
<b>Einschaltimpulsunterdrückung</b>	✓
<b>Schock- und Schwingfestigkeit</b>	100 g / 5 ms / 1000 Zyklen; 150 g / 1 Mio Zyklen; 10 Hz ... 55 Hz, 1 mm / 55 Hz ... 500 Hz / 60 g
<b>Umgebungstemperatur Betrieb</b>	-25 °C ... +75 °C
<b>Gehäusematerial</b>	Edelstahl V4A, DIN 1.4404 / AISI 316L
<b>Werkstoff, aktive Fläche</b>	Edelstahl V4A, DIN 1.4404 / AISI 316L
<b>Gehäuselänge</b>	58,8 mm
<b>Nutzbare Gewindelänge</b>	54,7 mm
<b>Max. Anzugsdrehmoment</b>	≤ 32 Nm
<b>Lieferumfang</b>	Befestigungsmutter, Edelstahl V4A (2 x)
<b>Schutzklasse</b>	III
<b>UL-File-Nr.</b>	E181493

1) Von U<sub>y</sub>.

2) Bei I max.

3) Ohne Last.

4) Von S<sub>r</sub>.

### Sicherheitstechnische Kenngrößen

<b>MTTF<sub>D</sub></b>	1.892 Jahre
<b>DC<sub>avg</sub></b>	0%

### Reduktionsfaktoren

<b>Hinweis</b>	Die Werte gelten als Richtwerte, die variieren können
<b>Stahl St37 (Fe)</b>	Ca. 1
<b>Edelstahl (V2A)</b>	Ca. 0,67
<b>Aluminium (Al)</b>	Ca. 0,71
<b>Kupfer (Cu)</b>	Ca. 0,51
<b>Messing (Ms)</b>	Ca. 0,8

### Einbauhinweis

<b>Bemerkung</b>	Zugehörige Grafik siehe "Einbauhinweis"
<b>B</b>	12 mm
<b>C</b>	12 mm
<b>D</b>	25 mm

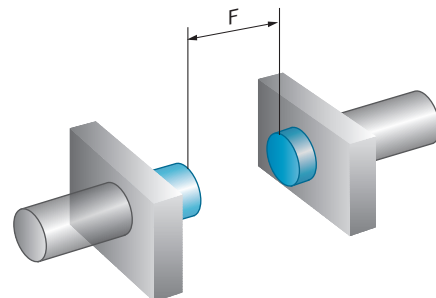
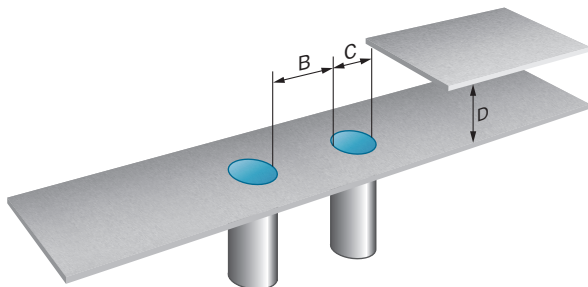
<b>F</b>	32 mm
----------	-------

### Klassifikationen

<b>ECl@ss 5.0</b>	27270101
<b>ECl@ss 5.1.4</b>	27270101
<b>ECl@ss 6.0</b>	27270101
<b>ECl@ss 6.2</b>	27270101
<b>ECl@ss 7.0</b>	27270101
<b>ECl@ss 8.0</b>	27270101
<b>ECl@ss 8.1</b>	27270101
<b>ECl@ss 9.0</b>	27270101
<b>ECl@ss 10.0</b>	27270101
<b>ECl@ss 11.0</b>	27270101
<b>ETIM 5.0</b>	EC002714
<b>ETIM 6.0</b>	EC002714
<b>ETIM 7.0</b>	EC002714
<b>UNSPSC 16.0901</b>	39122230

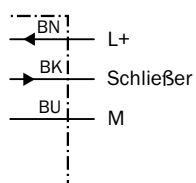
### Einbauhinweis

Bündiger Einbau

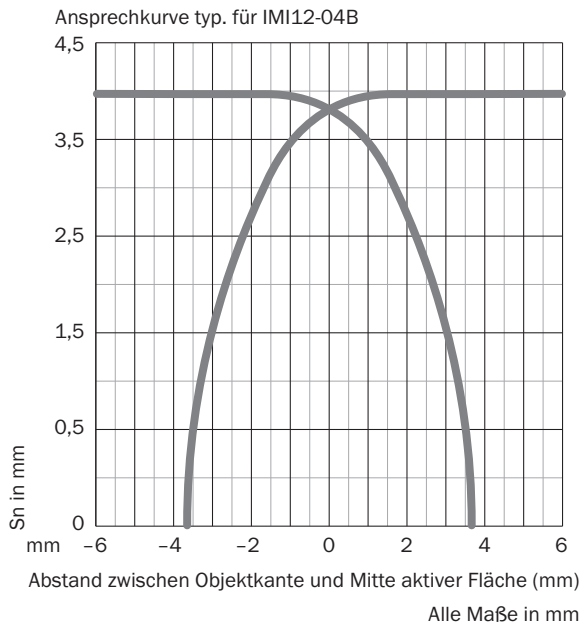


### Anschlussschema

Cd-001

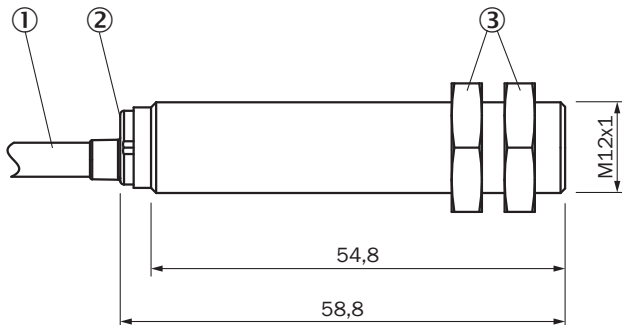


## Ansprechkurve



## Maßzeichnung (Maße in mm)

IMI12 Inox, bündig



- ① Anschluss
- ② Anzeige-LED
- ③ Befestigungsmutter (2 x); SW 17, Edelstahl V4A

## Empfohlenes Zubehör

Weitere Geräteausführungen und Zubehör → [www.sick.com/IMI](http://www.sick.com/IMI)

	Kurzbeschreibung	Typ	Artikelnr.
Steckverbinder und Leitungen			
	Kopf A: Dose, M12, 4-polig, gerade Kopf B: - Leitung: ungeschirmt	DOS-1204-GN	6028357

	Kurzbeschreibung	Typ	Artikelnr.
	Kopf A: Dose, M12, 4-polig, gewinkelt Kopf B: - Leitung: ungeschirmt	DOS-1204-WN	6028358
	Kopf A: Stecker, M12, 4-polig, gerade Kopf B: - Leitung: ungeschirmt	STE-1204-GN	6028359
	Kopf A: Stecker, M12, 4-polig, gerade Kopf B: - Leitung: ungeschirmt Duo-Stecker mit zwei Leitungsanschlüssen	STE-1204-TN	6028360

### Empfohlene Services

Weitere Services → [www.sick.com/IMI](http://www.sick.com/IMI)

	Typ	Artikelnr.
Function Block Factory		
<ul style="list-style-type: none"> <li>• <b>Kurzbeschreibung:</b> Die Function Block Factory unterstützt gängige speicherprogrammierbare Steuerungen (SPS) verschiedener Hersteller, wie z.B. von Siemens, Beckhoff, Rockwell Automation und B&amp;R. Weitere Informationen zur FBF finden Sie <a _blank"="" href="https://fbf.cloud.sick.com target=">hier</a>.</li> </ul>	Function Block Factory	Auf Anfrage

## SICK AUF EINEN BLICK

SICK ist einer der führenden Hersteller von intelligenten Sensoren und Sensorlösungen für industrielle Anwendungen. Ein einzigartiges Produkt- und Dienstleistungsspektrum schafft die perfekte Basis für sicheres und effizientes Steuern von Prozessen, für den Schutz von Menschen vor Unfällen und für die Vermeidung von Umweltschäden.

Wir verfügen über umfassende Erfahrung in vielfältigen Branchen und kennen ihre Prozesse und Anforderungen. So können wir mit intelligenten Sensoren genau das liefern, was unsere Kunden brauchen. In Applikationszentren in Europa, Asien und Nordamerika werden Systemlösungen kundenspezifisch getestet und optimiert. Das alles macht uns zu einem zuverlässigen Lieferanten und Entwicklungspartner.

Umfassende Dienstleistungen runden unser Angebot ab: SICK LifeTime Services unterstützen während des gesamten Maschinenlebenszyklus und sorgen für Sicherheit und Produktivität.

**Das ist für uns „Sensor Intelligence.“**

## WELTWEIT IN IHRER NÄHE:

Ansprechpartner und weitere Standorte → [www.sick.com](http://www.sick.com)