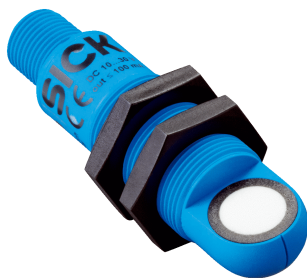


UM18-218166102

UM18

УЛЬТРАЗВУКОВЫЕ ДАТЧИКИ

SICK
Sensor Intelligence.



Информация для заказа

Тип	Артикул
UM18-218166102	6072884

Другие варианты исполнения устройства и аксессуары → www.sick.com/UM18



Подробные технические данные

Механика/электроника

Напряжение питания U_V	Пост. ток 10 V ... 30 V ¹⁾
Потребляемая мощность	$\leq 1,2 \text{ W}$ ²⁾
Время инициализации	< 300 ms
Тип корпуса	Цилиндрический
Материал корпуса	Пластик (PBT, УЗ-преобразователь: пенополиуретан, эпоксидная смола и стеклянные элементы)
Размер резьбы	M18 x 1
Вид подключения	Разъем, M12, 4-конт.
Индикация	2 x LED
Вес	20 g
Выходной коннектор передатчика	Угловые отражатели
Размеры (Ш x В x Г)	18 mm x 18 mm x 68,7 mm
Тип защиты	IP65 / IP67
Класс защиты	III

¹⁾ Предельные значения, с защитой от неправильной полярности. Эксплуатация в сетях с защитой от короткого замыкания: макс. 8 А, класс 2.

²⁾ Без нагрузки.

Производительность

Дистанция измерения, предельная дистанция измерения	120 mm ... 1.000 mm, 1.300 mm
Объект измерения	Естественные объекты
Разрешение	$\geq 0,2 \text{ mm}$
Точность воспроизведения	$\pm 0,15 \%$ ¹⁾
Точность	$\pm 1 \%$ ²⁾
Оценка	80 ms ³⁾
Время вывода	20 ms

¹⁾ Относительно текущего измеряемого значения, минимальное значение \geq расширению.

²⁾ В отношении последнего результата измерения.

³⁾ Схема последующего сглаживания аналогового сигнала может в зависимости от ситуации увеличить время отклика до 200 %.

Ультразвуковая частота (типичная)	200 kHz
Зона действия (типичная)	См. диаграммы
Доп. функция	Обучаемый аналоговый выход, инвертируемый аналоговый выход, сброс на заводские настройки

¹⁾ Относительно текущего измеряемого значения, минимальное значение \geq расширению.

²⁾ В отношении последнего результата измерения.

³⁾ Схема последующего сглаживания аналогового сигнала может в зависимости от ситуации увеличить время отклика до 200 %.

Интерфейсы

Аналоговый выход	
Количество	1
Вид	Токовый выход
Ток	4 mA ... 20 mA, $\leq 500 \Omega$ ¹⁾
Разрешение	12 bit

¹⁾ При 4 mA ... 20 mA и $U_B \leq 20$ В макс. нагрузка $\leq 100 \Omega$.

Данные окружающей среды

Рабочий диапазон температур	-25 °C ... +70 °C
Диапазон температур при хранении	-40 °C ... +85 °C
Температурный дрейф	0,17 % / K ¹⁾

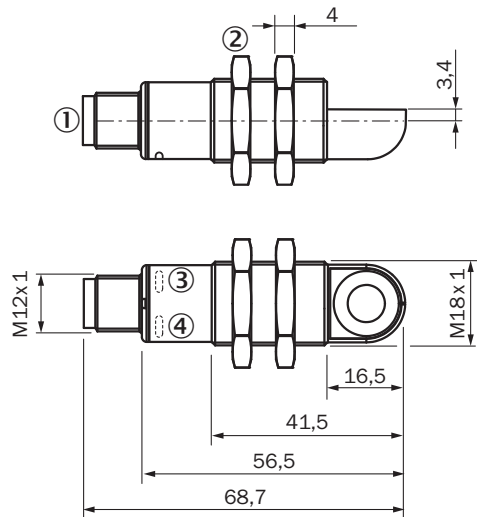
¹⁾ В отношении последнего результата измерения.

Классификации

ECl@ss 5.0	27270804
ECl@ss 5.1.4	27270804
ECl@ss 6.0	27270804
ECl@ss 6.2	27270804
ECl@ss 7.0	27270804
ECl@ss 8.0	27270804
ECl@ss 8.1	27270804
ECl@ss 9.0	27270804
ECl@ss 10.0	27270804
ECl@ss 11.0	27270804
ETIM 5.0	EC001846
ETIM 6.0	EC001846
ETIM 7.0	EC001846
UNSPSC 16.0901	41111960

Габаритный чертеж (Размеры, мм)

UM18-2xxxxx2



- ① Соединение
- ② Крепёжные гайки, SW 24 мм
- ③ Индикатор состояния напряжения питания активен (зелёный)
- ④ Индикатор состояния дискретного/аналогового выхода (оранжевый)

Вид подключения

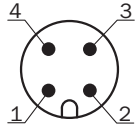
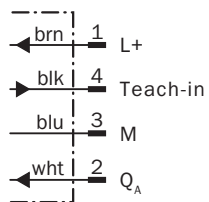
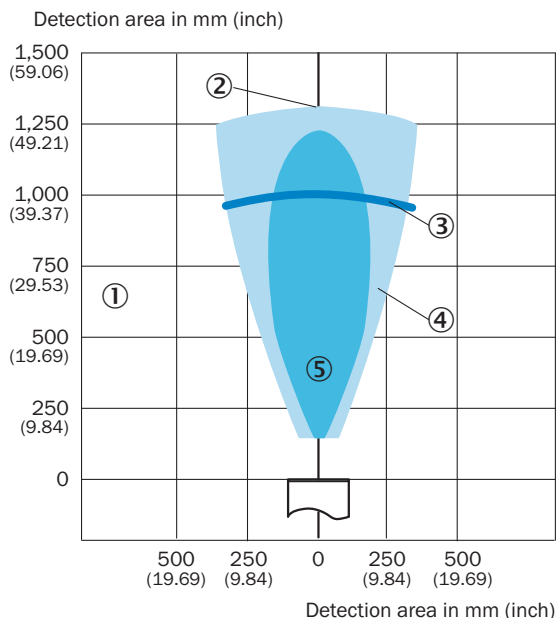


Схема соединений



Зона распознавания




UM18-218



- ① Зона распознавания зависит от отражающих свойств, размера и положения объекта
- ② Предельная дальность сканирования
- ③ Дистанция работы
- ④ Объект-образец: направленная пластина 500 x 500 мм
- ⑤ Объект-образец: цилиндрический стержень диаметром 27 мм

Рекомендуемые аксессуары

Другие варианты исполнения устройства и аксессуары → www.sick.com/UM18

	Краткое описание	Тип	Артикул
Крепежные уголки и пластины			
	Крепежная пластина для датчиков M18, Оцинкованная сталь, без крепежного материала	BEF-WG-M18	5321870
Отражающие зеркала			
	Отражение звука на 90° для UM18-1xxxx и UM18-2xxxx, нержавеющая сталь, для прямых вариантов оборудования	USP-UM18	5323658
Разъемы и кабели			
	Головка А: разъем "мама", M12, 5-контактный, прямой, А-кодированный Головка В: свободный конец провода Кабель: Кабель датчик/пускатель, PVC, без экрана, 2 м	YF2A15-020VB5XLEAX	2096239

Рекомендуемые сервисы

Дополнительные услуги → www.sick.com/UM18

	Тип	Артикул
Продление гарантии		
<ul style="list-style-type: none">• Раздел продукции: Решения для идентификации, Промышленная обработка изображений, Датчики расстояния, Решения для обнаружения и определения расстояния• Набор услуг: Услуги соответствуют объёму установленной законом гарантии производителя (Общие условия приобретения компании SICK)• Длительность: Пять лет гарантии с даты поставки.	Расширенная гарантия в целом на пять лет с даты поставки	1680671

ОБЗОР КОМПАНИИ SICK

Компания SICK – ведущий производитель интеллектуальных датчиков и комплексных решений для промышленного применения. Уникальный спектр продукции и услуг формирует идеальную основу для надежного и эффективного управления процессами, защиты людей от несчастных случаев и предотвращения нанесения вреда окружающей среде.

Мы обладаем солидным опытом в самых разных отраслях и знаем все о ваших технологических процессах и требованиях. Поэтому, благодаря интеллектуальным датчикам, мы в состоянии предоставить именно то, что нужно нашим клиентам. В центрах прикладного применения в Европе, Азии и Северной Америке системные решения тестируются и оптимизируются под нужды заказчика. Все это делает нас надежным поставщиком и партнером по разработке.

Всеобъемлющий перечень услуг придает завершенность нашему ассортименту: SICK LifeTime Services оказывает поддержку на протяжении всего жизненного цикла оборудования и гарантирует безопасность и производительность.

Вот что для нас значит термин «Sensor Intelligence».

РЯДОМ С ВАМИ В ЛЮБОЙ ТОЧКЕ МИРА:

Контактные лица и представительства → www.sick.com