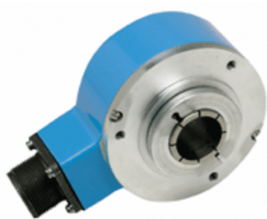


**DGS35-5L400120**

DGS3x

ENKODERY INKREMENTALNE

**SICK**  
Sensor Intelligence.



### Informacje do zamówienia

Typ	Nr artykułu
DGS35-5L400120	1094046

Więcej wersji urządzeń i akcesoriów → [www.sick.com/DGS3x](http://www.sick.com/DGS3x)

Rysunek może się różnić



### Szczegółowe dane techniczne

#### Wydajność

<b>Liczba impulsów na obrót</b>	120
<b>Krok pomiarowy</b>	90° elektronicznie/liczba impulsów na obrót
<b>Odchyłka kroku pomiarowego</b>	± 45° / liczba impulsów na obrót
<b>Granice błędu</b>	± 45° / liczba impulsów na obrót

#### Interfejsy

<b>Interfejs komunikacyjny</b>	Przyrostowy
<b>Interfejs komunikacyjny – szczegóły</b>	HTL / Push pull
<b>Częstotliwość wyjściowa</b>	300 kHz
<b>Prąd obciążenia</b>	40 mA
<b>Prąd roboczy</b>	100 mA (bez obciążenia)
<b>4,5 V... 5,5 V, TTL/RS-422</b>	
Prąd obciążenia	40 mA
Prąd roboczy	100 mA (bez obciążenia)
<b>4,5 V ... 5,5 V, otwarty kolektor</b>	
Prąd obciążenia	40 mA
Prąd roboczy	100 mA (bez obciążenia)
<b>TTL/RS-422</b>	
Prąd obciążenia	40 mA
<b>HTL/Push pull</b>	
Prąd obciążenia	40 mA
<b>TTL/HTL</b>	
Prąd obciążenia	40 mA
<b>Open Collector</b>	
Prąd obciążenia	40 mA

#### Dane elektryczne

<b>Typ przyłącza</b>	Wtyk, MS, 10 pinów, promieniowe
<b>Napięcie zasilające</b>	8 ... 24 V
<b>Sygnal odniesienia, liczba</b>	1

<b>Sygnal odniesienia, pozycja</b>	180°, elektryczny, powiązany logicznie z B negatywny
<b>Zabezpieczenie przed zamianą biegunów</b>	✓
<b>Odporność wyjść na zwarcie</b>	✓

#### Dane mechaniczne

<b>Wykonanie mechaniczne</b>	Otwór przelotowy
<b>Średnica wałka lub otworu</b>	30 mm <sup>1)</sup>
<b>Rodzaj kołnierza/wspornik antyrotacyjny</b>	Wspornik antyrotacyjny za pośrednictwem dostarczanego przez klienta kołka pasowanego
<b>Masa</b>	1,1 kg <sup>2)</sup>
<b>Materiał, wał</b>	Mosiądz
<b>Materiał, kołnierz</b>	Aluminium
<b>Materiał, obudowa</b>	Aluminium
<b>Moment rozruchowy</b>	9 Ncm (+20 °C)
<b>Moment obrotowy roboczy</b>	7 Ncm (+20 °C)
<b>Dopuszczalny przesuw wałka osiowy statyczny/dynamiczny</b>	0,5 mm / 0,5 mm
<b>Dopuszczalny przesuw wałka promieniowy statyczny/dynamiczny</b>	0,5 mm / 0,1 mm
<b>Prędkość obrotowa pracy</b>	3.000 min <sup>-1</sup>
<b>Moment bezwładności wirnika</b>	490 gcm <sup>2</sup>
<b>Żywotność łożysk</b>	4,5 x 10 <sup>9</sup> obrotów
<b>Przyspieszenie kątowe</b>	≤ 100.000 rad/s <sup>2</sup>

<sup>1)</sup> Tuleje zaciskowe do wymiarów 24 mm oraz 25 mm należy zamówić oddzielnie jako akcesoria.

<sup>2)</sup> Dotyczy urządzeń z wtykiem.

#### Dane dotyczące otoczenia

<b>EMC</b>	EN 61000-6-2, EN 61000-6-3
<b>Stopień ochrony</b>	IP66, po stronie obudowy, wtyk <sup>1)</sup>
<b>Dopuszczalna względna wilgotność powietrza</b>	95 % (Niedopuszczalna kondensacja wilgoci na tarczy kodowej i optyce)
<b>Zakres temperatury roboczej</b>	-20 °C ... +70 °C
<b>Zakres temperatur składowania</b>	-30 °C ... +85 °C, bez opakowania
<b>Odporność na wstrząsy</b>	50 g, 11 ms
<b>Odporność na drgania</b>	20 g, 5 Hz ... 2.000 Hz

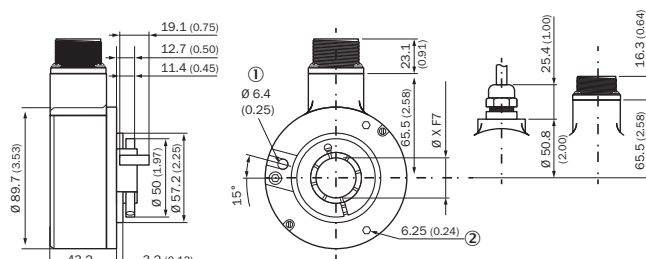
<sup>1)</sup> Przy podłączonym kontrawtyku.

#### Klasyfikacje

<b>ECl@ss 5.0</b>	27270501
<b>ECl@ss 5.1.4</b>	27270501
<b>ECl@ss 6.0</b>	27270590
<b>ECl@ss 6.2</b>	27270590
<b>ECl@ss 7.0</b>	27270501
<b>ECl@ss 8.0</b>	27270501
<b>ECl@ss 8.1</b>	27270501

<b>ECl@ss 9.0</b>	27270501
<b>ECl@ss 10.0</b>	27270501
<b>ECl@ss 11.0</b>	27270501
<b>ETIM 5.0</b>	EC001486
<b>ETIM 6.0</b>	EC001486
<b>ETIM 7.0</b>	EC001486
<b>UNSPSC 16.0901</b>	41112113

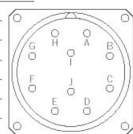
### Rysunek wymiarowy (Wymiary w mm)



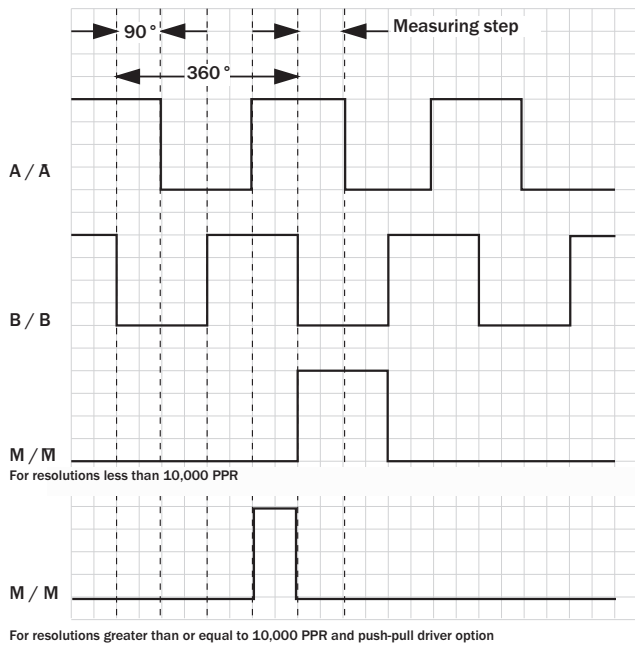
- ① Kołek pasowany
- ② Głębokość

### Przyporządkowanie styków

Function	10 pin	Cable
A	A	White
B	B	Pink
M	C	Lilac
A not	H	Brown
B not	I	Black
M not	J	Yellow
+Vs	D	Red
Common	F	Blue
Case ground	G	N/A
Shield	N/A	N/A



## Wykresy



## SICK W SKRÓCIE

Firma SICK należy do czołowych producentów inteligentnych czujników i rozwiązań wykorzystujących czujniki do zastosowań przemysłowych. Wyjątkowa gama produktów i usług stwarza idealną podstawę dla bezpiecznego i wydajnego sterowania procesami, ochrony ludzi przed wypadkami i unikania zanieczyszczenia środowiska.

Mamy szerokie doświadczenie w różnych branżach i znamy występujące w nich procesy oraz wymagania. Nasze inteligentne czujniki zapewniają klientom dokładnie to, czego im potrzeba. W centrach aplikacji w Europie, Azji i Ameryce Północnej rozwiązania systemowe są testowane i optymalizowane pod kątem potrzeb konkretnych klientów. Wszystko to sprawia, że jesteśmy niezawodnym dostawcą i partnerem w zakresie rozwoju.

Naszą ofertę dopełniają kompleksowe usługi: rozwiązania SICK LifeTime Services wspierają klientów w trakcie całego cyklu użytkowania maszyny i dbają o bezpieczeństwo i produktywność.

**Właśnie tak rozumiemy hasło „Sensor Intelligence”.**

## BLISKO KLIENTA NA CAŁYM ŚWIECIE:

Osoby kontaktowe i pozostałe lokalizacje → [www.sick.com](http://www.sick.com)