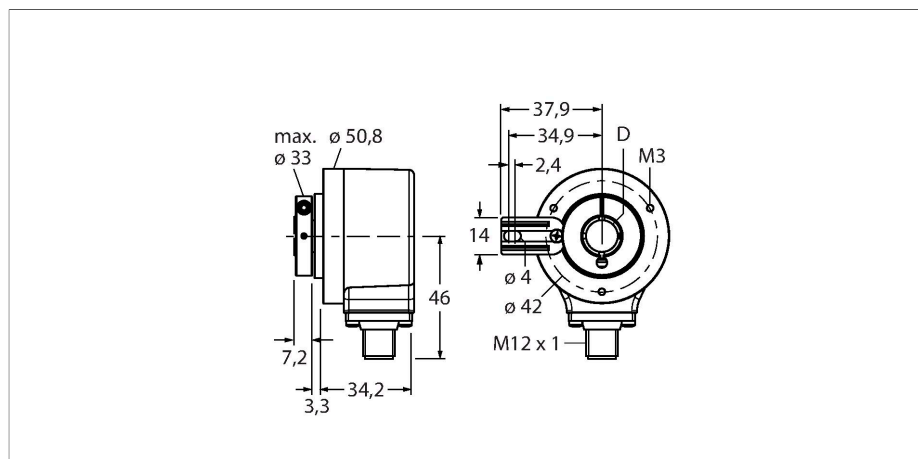


REI-12HA4T-4B3600-H1181

Enkoder inkrementalny

Seria Industrial



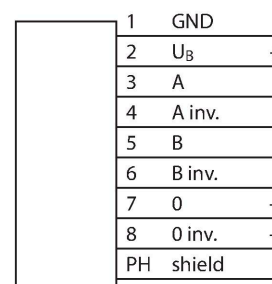
Cechy charakterystyczne

- Przelotka z blokadą obrotu, Ø 50,8 mm
- Wał drążony, Ø 5/8"
- Pomiar optyczny
- Materiał wału: stal nierdzewna
- Klasa ochrony IP67 na obudowie i po stronie wału
- -40...+85 °C
- Maks. 6000 obr./min (praca ciągła 3000 obr./min)
- 5...30 VDC
- RS422/TTL z inwersją
- Maks. częstotliwość impulsów 300 kHz
- Męskie złącze M12 × 1, 8-stykowe
- 3600 impulsów na obrót

Dane techniczne

| | |
|---|--------------------------------------|
| Typ | REI-12HA4T-4B3600-H1181 |
| Nr katalogowy | 100010453 |
| Measuring principle | Optical |
| Max. Rotational Speed | 6000 rpm |
| Moment of inertia of the rotor | 6 x10 ⁻⁶ kgm ² |
| Starting torque | < 0.05 Nm |
| Temperatura pracy | -40...+85 °C |
| Napięcie zasilania | 5...30 V DC |
| Prąd bez obciążenia | ≤ 90 mA |
| Prąd wyjścia | ≤ 20 mA |
| Zabezpieczenie przed zwarciami | tak |
| Ochrona przed przerwą w obwodzie/odwrotną polaryzacją | tak |
| Typ wyjścia | Przyrostowy |
| Rozdzielczość inkrementalna | 3600 ppr |
| Maks. częstotliwość impulsów | 300 kHz |
| Wysoki poziom sygnału | min. 2,5 V |
| Niski poziom sygnału | maks. 0,5 V |
| Funkcja wyjścia | RS422/TTL, odwracalny |
| Wykonanie | Otwór |
| Flange type | Flange with torque stop |
| Flange diameter | Ø 50.8 mm |
| Shaft Type | Hollow shaft |
| Średnica ośki D [mm] | 15.875 |
| Shaft material | Stainless steel |
| Materiał obudowy | Odlew ciśnieniowy cynku |

Schemat podłączenia



Dane techniczne

| | |
|--|-------------------------------------|
| Połączenie elektryczne | Złącza, M12 × 1 |
| | 8-stykowe |
| Axial shaft load | 40 N |
| Radial shaft load | 80 N |
| Odporność na wibracje (EN 60068-2-6) | 300 m/s ² , 10...2000 Hz |
| Odporność na uderzenia (EN 60068-2-27) | 3000 m/s ² 6 ms |
| Klasa ochrony | IP67 |
| Protection class shaft | IP67 |

Akcesoria

RME-4

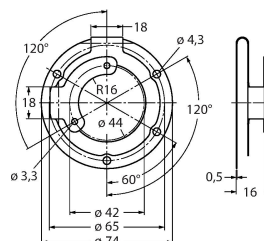
1544615



Panel montażowy dla enkoderów z otworem pod wałek; średnica odniesienia, 80...170 mm, do wolnych aplikacji dynamicznych o biciu radialnym i osiowym

RME-7

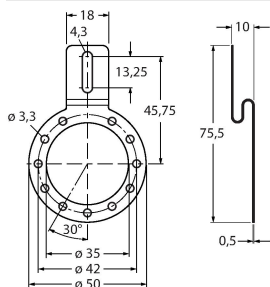
1544618



Podłączenie statora ze stali nierdzewnej do enkoderów z otworem pod wałek, średnica odniesienia 65 mm, dla wysoce dynamicznych aplikacji o biciu radialnym i osiowym

RME-8

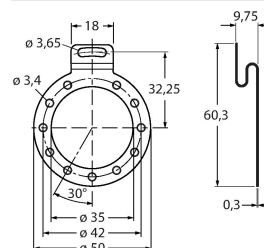
1544619



Panel montażowy ze stali nierdzewnej dla enkoderów z otworem pod wałek; średnica odniesienia 65...91,5 mm, do wolnych aplikacji dynamicznych z biciem radialnym i osiowym oraz ze stałą prędkością obrotową

RME-9

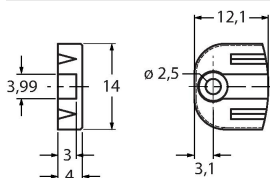
1544620



Panel montażowy ze stali nierdzewnej dla enkoderów z otworem pod wałek; średnica odniesienia 64,5 mm, dla aplikacji o niskim poziomie dynamiczności i biciu radialnym oraz osiowym

RME-13

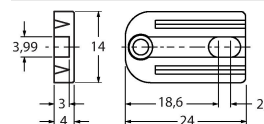
1544624



Plastyczny element montażowy do enkoderów z otworem na wałek, średnica szczytowa 42 mm, do zastosowań o ograniczonym biciu osiowym, małej dynamice i ograniczonej przestrzeni montażowej


RME-14

1544625



Element montażowy z tworzywa sztucznego, średnice szczytowe 44 mm, 60 mm, 63 mm, 65 mm, do zastosowań o niskim poziomie dynamiczności, wysokim biciu osiowym.

Akcesoria

| Rysunek wymiarowy | Typ | Nr katalogowy | |
|---|-------------|---------------|---|
|  | RKC8T-2/TXL | 6625142 | Przewód podłączeniowy, złącze żeńskie M12, proste, 8-pinowe, długość: 2 m; materiał otuliny: PUR, czarny; certyfikat cULus; dostępne również inne długości kabli i typy otuliny, patrz www.turck.com |