

# REI-12H15E-2B4096-H1181

## Inkrementaler Drehgeber

### Industrial-Line



### Merkmale

- Flansch mit Statorkupplung, Ø 63mm
- Hohlwelle, Ø 15mm
- Optisches Messprinzip
- Wellenmaterial: rostfreier Stahl
- Schutzart IP67 gehäuse- und wellenseitig
- -40...+85 °C
- max. 6000 U/min (Dauerbetrieb: 3000 U/min)
- 10...30 VDC
- Push-Pull/HTL mit Invertierung
- Impulsfrequenz max. 300 kHz
- Steckverbinder, M12 x 1, 8-polig
- 4096 Impulse pro Umdrehung

### Technische Daten

Typ	REI-12H15E-2B4096-H1181
Ident-No	100010490
Messprinzip	Optisch
max. Drehzahl	6000 U/min
Trägheitsmoment des Rotors	$6 \times 10^{-6} \text{ kgm}^2$
Anlaufdrehmoment	< 0.05 Nm
Umgebungstemperatur	-40...+85 °C
Betriebsspannung	10...30 VDC
Leerlaufstrom	≤ 100 mA
Ausgangsstrom	≤ 30 mA
Kurzschlusschutz	ja
Drahtbruchsicherheit / Verpolungsschutz	ja
Ausgangsart	Inkremental
Auflösung Inkremental	4096 ppr
Maximale Impulsfrequenz	300 kHz
Signalpegel high	min. $U_B - 1 \text{ V}$
Signalpegel low	max. 0.5 V
Ausgangsfunktion	Push-Pull/HTL, mit Invertierung
Bauform	Hohlwelle
Flanschart	Flansch mit Statorkupplung
Flanschdurchmesser	Ø 63 mm
Wellenart	Hohlwelle
Wellendurchmesser D [mm]	15
Wellenmaterial	nicht rostender Stahl
Gehäusewerkstoff	Zink-Druckguss
Elektrischer Anschluss	Steckverbinder, M12 x 1

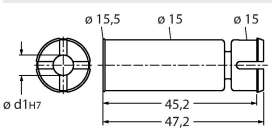
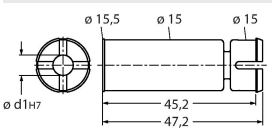
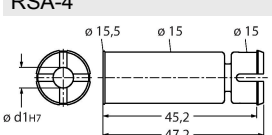
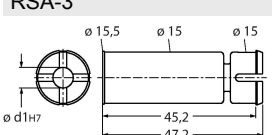
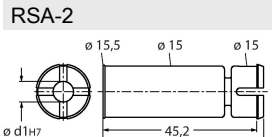
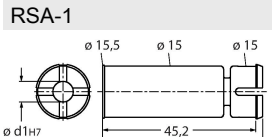
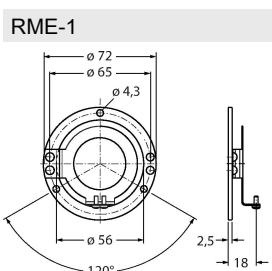
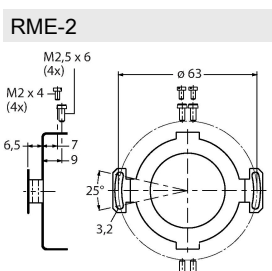
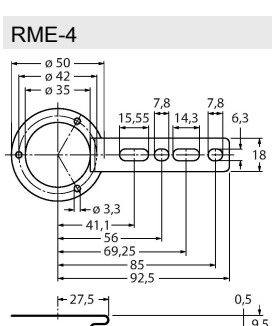
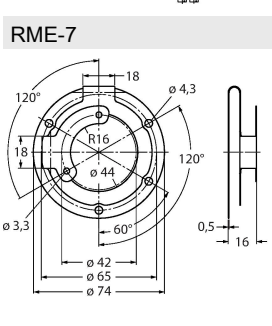
### Anschlussbild



## Technische Daten

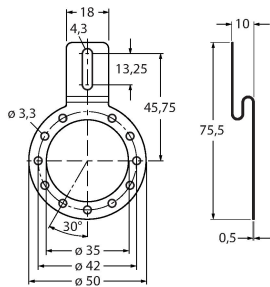
	8-polig
Axiale Wellenbelastbarkeit	40 N
Radiale Wellenbelastbarkeit	80 N
Schwingungsfestigkeit (EN 60068-2-6)	300 m/s <sup>2</sup> , 10...2000 Hz
Schockfestigkeit (EN 60068-2-27)	3000 m/s <sup>2</sup> 6 ms
Schutzart	IP67
Schutzart Welle	IP67

## Montagezubehör

<p><b>RSA-6</b></p>  <p>Technical drawing of RSA-6 isolator showing dimensions: outer diameter 15.5 mm, inner diameter 15 mm, total length 45.2 mm, and mounting length 47.2 mm. Shaft diameter is labeled as <math>\varnothing d_{1H7}</math>.</p>	<p><b>1544700</b></p> <p>Isoliereinsatz, Aussendurchmesser 15 mm, Innendurchmesser 12,7 mm</p>	<p><b>RSA-5</b></p>  <p>Technical drawing of RSA-5 isolator showing dimensions: outer diameter 15.5 mm, inner diameter 15 mm, total length 45.2 mm, and mounting length 47.2 mm. Shaft diameter is labeled as <math>\varnothing d_{1H7}</math>.</p>	<p><b>1544669</b></p> <p>Isoliereinsatz, Aussendurchmesser 15 mm, Innendurchmesser 12 mm</p>
<p><b>RSA-4</b></p>  <p>Technical drawing of RSA-4 isolator showing dimensions: outer diameter 15.5 mm, inner diameter 15 mm, total length 45.2 mm, and mounting length 47.2 mm. Shaft diameter is labeled as <math>\varnothing d_{1H7}</math>.</p>	<p><b>1544668</b></p> <p>Isoliereinsatz, Aussendurchmesser 15 mm, Innendurchmesser 9,53 mm</p>	<p><b>RSA-3</b></p>  <p>Technical drawing of RSA-3 isolator showing dimensions: outer diameter 15.5 mm, inner diameter 15 mm, total length 45.2 mm, and mounting length 47.2 mm. Shaft diameter is labeled as <math>\varnothing d_{1H7}</math>.</p>	<p><b>1544667</b></p> <p>Isoliereinsatz, Aussendurchmesser 15 mm, Innendurchmesser 10 mm</p>
<p><b>RSA-2</b></p>  <p>Technical drawing of RSA-2 isolator showing dimensions: outer diameter 15.5 mm, inner diameter 15 mm, total length 45.2 mm, and mounting length 47.2 mm. Shaft diameter is labeled as <math>\varnothing d_{1H7}</math>.</p>	<p><b>1544666</b></p> <p>Isoliereinsatz, Aussendurchmesser 15 mm, Innendurchmesser 6,35 mm</p>	<p><b>RSA-1</b></p>  <p>Technical drawing of RSA-1 isolator showing dimensions: outer diameter 15.5 mm, inner diameter 15 mm, total length 45.2 mm, and mounting length 47.2 mm. Shaft diameter is labeled as <math>\varnothing d_{1H7}</math>.</p>	<p><b>1544665</b></p> <p>Isoliereinsatz, Aussendurchmesser 15 mm, Innendurchmesser 6 mm</p>
<p><b>RME-1</b></p>  <p>Technical drawing of RME-1 stator coupling showing dimensions: outer diameter 72 mm, inner diameter 65 mm, bore diameter 4.3 mm, and mounting length 18 mm. It is shown at a 120-degree angle.</p>	<p><b>1544612</b></p> <p>Statorkupplung aus Edelstahl für Hohlwellendrehgeber, Teilkreisdurchmesser 65 mm, für Standardapplikationen mit Axial- und Radialspiel bei hoher Dynamik</p>	<p><b>RME-2</b></p>  <p>Technical drawing of RME-2 stator coupling showing dimensions: outer diameter 63 mm, bore diameter 4.3 mm, and mounting length 16 mm. It includes details for M2.5 x 6 (4x) and M2 x 4 (4x) screws.</p>	<p><b>1544613</b></p> <p>Statorkupplung aus Edelstahl für Hohlwellendrehgeber, Teilkreisdurchmesser 63 mm, für Applikationen mit hohen Genauigkeitsanforderungen</p>
<p><b>RME-4</b></p>  <p>Technical drawing of RME-4 mounting plate showing dimensions: outer diameter 50 mm, inner diameter 42 mm, bore diameter 35 mm, and various offset dimensions (15.55, 7.8, 14.3, 6.3, 3.3, 41.1, 56, 69.25, 85, 92.5, 27.5, 0.5, 9.5).</p>	<p><b>1544615</b></p> <p>Befestigungsblech aus Edelstahl für Hohlwellendrehgeber, Teilkreisdurchmesser 80...170 mm, für Applikationen mit Axial- und Radialspiel bei niedriger Dynamik</p>	<p><b>RME-7</b></p>  <p>Technical drawing of RME-7 stator coupling showing dimensions: outer diameter 74 mm, inner diameter 65 mm, bore diameter 4.3 mm, and mounting length 16 mm. It includes details for R16 and 60-degree angles.</p>	<p><b>1544618</b></p> <p>Statorkupplung aus Edelstahl für Hohlwellendrehgeber, Teilkreisdurchmesser 65 mm, für Applikationen mit Axial- und Radialspiel bei hoher Dynamik</p>

RME-8

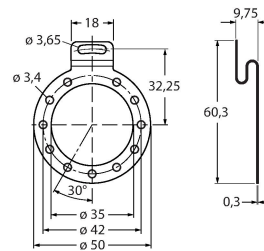
1544619



Befestigungsblech aus Edelstahl für Hohlwellendrehgeber, variabler Teilkreisdurchmesser 65...91,5 mm, für Applikationen mit Axial- und Radialspiel bei gleichbleibenden Drehbewegungen

RME-9

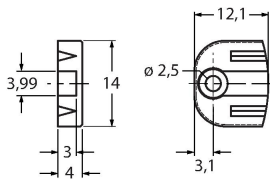
1544620



Befestigungsblech aus Edelstahl für Hohlwellendrehgeber, Teilkreisdurchmesser 64,5 mm, für Applikationen mit Axial- und Radialspiel bei niedriger Dynamik

RME-13

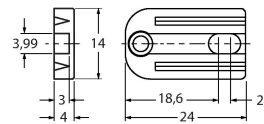
1544624



Befestigungselement aus Kunststoff für Hohlwellendrehgeber, Teilkreisdurchmesser 42 mm, für Applikationen mit begrenztem Axialspiel bei niedriger Dynamik und begrenztem Einbauraum

RME-14

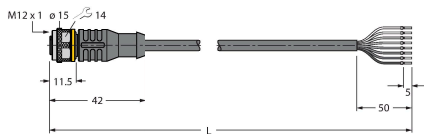
1544625



Befestigungselement aus Kunststoff für Hohlwellendrehgeber, Teilkreisdurchmesser 44 mm, 60 mm, 63 mm, 65 mm, für Applikationen mit hohem Axialspiel bei niedriger Dynamik

## Anschlusszubehör

Maßbild	Typ	Ident-No	
	RKC8T-2/TXL	6625142	



Anschlussleitung, M12-Kupplung, gerade, 8-polig, Leitungslänge: 2m, Mantelmaterial: PUR, schwarz; cULus-Zulassung; andere Leitungslängen und Ausführungen lieferbar, siehe [www.turck.com](http://www.turck.com)