

REI-43H38S-2B2048-H1181

Enkoder inkrementalny

Seria Industrial



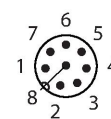
Cechy charakterystyczne

- Kolnierz bez elementu montażowego, Ø 100 mm
- Wał drążony, Ø 38 mm
- Pomiar optyczny
- Materiał wału: stal nierdzewna
- Klasa ochrony IP65 na obudowie i po stronie wału
- -40...+80 °C
- Maks. 6000 obr./min (przy 60 °C: 2500 obr./min)
- 10...30 VDC
- Push-pull/HTL z inwersją
- Maks. częstotliwość impulsów 300 kHz
- Męskie złącze M12 × 1, 8-stykowe
- 2048 impulsów na obrót

Dane techniczne

Typ	REI-43H38S-2B2048-H1181
Nr katalogowy	100011439
Measuring principle	Optical
Max. Rotational Speed	6000 rpm
Moment of inertia of the rotor	220 x10 ⁻⁶ kgm ²
Starting torque	< 0.2 Nm
Temperatura pracy	-40...+80 °C
Napięcie zasilania	10...30 V DC
Prąd bez obciążenia	≤ 100 mA
Prąd wyjścia	≤ 30 mA
Zabezpieczenie przed zwarcieniem	tak
Ochrona przed przerwą w obwodzie/odwrotną polaryzacją	tak
Typ wyjścia	Przyrostowy
Rozdzielczość inkrementalna	2048 ppr
Maks. częstotliwość impulsów	300 kHz
Wysoki poziom sygnału	min. U _B - 3 V
Niski poziom sygnału	maks. 2,5 V
Funkcja wyjścia	Push-Pull/HTL, odwracalny
Wykonanie	Otwór
Flange type	Flange without mounting element
Flange diameter	Ø 100 mm
Shaft Type	Hollow shaft
Średnica ośki D [mm]	38
Shaft material	Stainless steel
Materiał obudowy	Odlew ciśnieniowy cynku

Schemat podłączenia



Dane techniczne

Połączenie elektryczne	Złącza, M12 × 1
	8-stykowe
Odporność na wibracje (EN 60068-2-6)	10 g (100 m/s ²), 10...2000 Hz
Odporność na uderzenia (EN 60068-2-27)	200 g (2000 m/s ²), 6 ms
Klasa ochrony	IP65
Protection class shaft	IP65

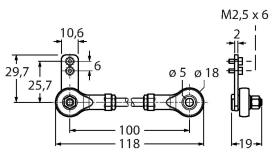
Sygnal	Masa	+U _B	A	odwr. A	B	odwr. B	0	odwr. 0	Ekran
Konfiguracja 1 pinów		2	3	4	5	6	7	8	PH

Akcesoria

RSA-7 	1544808 Wkład, średnica zewn. 38 mm, wewn. – 12 mm	RSA-10 	1545465 Wkład, średnica zewn. 38 mm, wewn. – 25 mm
RSA-11 	1545469 Wkład, średnica zewn. 38 mm, wewn. – 16 mm	RME-5 	1544616 Panel montażowy ze stali nierdzewnej dla enkoderów z otworem pod wałek; średnica odniesienia 149 mm, dla aplikacji dynamicznych z biciem osiowym
RME-6 	1544617 Panel montażowy dla enkoderów z otworem pod wałek; średnica odniesienia, 104...206 mm, do aplikacji z blokowaniem po ustawieniu punktem średnicy odniesienia	RME-10 	1544621 Element montażowy ze stali nierdzewnej dla enkodera z otworem na wałek, średnica szczytowa 110 mm, do zastosowań z wysokim biciem osiowym
RME-11 	1544622 Element montażowy ze stali nierdzewnej dla enkodera z otworem na wałek, średnica szczytowa 76 mm, do zastosowań z ograniczoną przestrzenią montażową	RME-15 	1544626 Metalowe ramię montażowe, dla enkoderów z otworem pod wałek, długość 70 mm; dla aplikacji o niewielkim biciu osiowym i radialnym; ustalialna elastyczność

RME-16

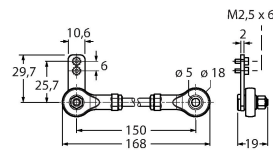
1544627



Metalowe ramie montażowe, dla enkoderów z otworem pod wałek, długość 100 mm; dla aplikacji o niewielkim biciu osiowym i radialnym; ustawialna elastyczność

RME-17

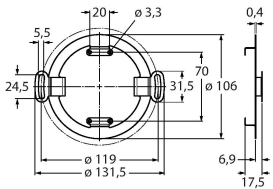
1544628



Metalowe ramie montażowe, dla enkoderów z otworem pod wałek, długość 150 mm; dla aplikacji o niewielkim biciu osiowym i radialnym; ustawialna elastyczność

RME-18

1544629



Podłączenie statora ze stali nierdzewnej do enkoderów z otworem pod wałek, średnica odniesienia 119 mm, dla wysoce dynamicznych aplikacji o biciu radialnym i osiowym

Akcesoria

Rysunek wymiarowy	Typ	Nr katalogowy	
	RKC8T-2/TXL	6625142	Przewód podłączeniowy, złącze żeńskie M12, proste, 8-pinowe, długość: 2 m; materiał otuliny: PUR, czarny; certyfikat cULus; dostępne również inne długości kabli i typy otuliny, patrz www.turck.com

